

Kommunedelplan for kulturminner

Vedlegg 2 – Kart og kulturminnebeskrivelser



Kart og kulturminnelister

I følgende vedlegg beskrives de utvalgte kulturminnene som skal legges inn som kommunalt listeførte i kulturminne-databasen Askeladden.

Definisjonen på kommunalt listeførte kulturminner er som følger:

Kommunalt verneverdige kulturminner eller kulturmiljøer som er på en politisk vedtatt liste over verneverdige kulturminner. Både kulturminner som er formelt vernet (ved lov eller forskrift) og kulturminner uten formelt vern kan være listeførte. Alle inngrep i slike kulturminner skal avklares med kommunen.

I kartet vises også hvilke kulturminner som er foreslått regulert som hensynssonen c). Dette nevnes spesifikt i tilknytning til de kulturminnene dette gjelder.

Alle kulturminner som har blitt registrert legges inn i den åpne kulturminnedatabasen Kulturminnesøk (www.kulturminnesok.no) når kommunedelplan for kulturminner er vedtatt.

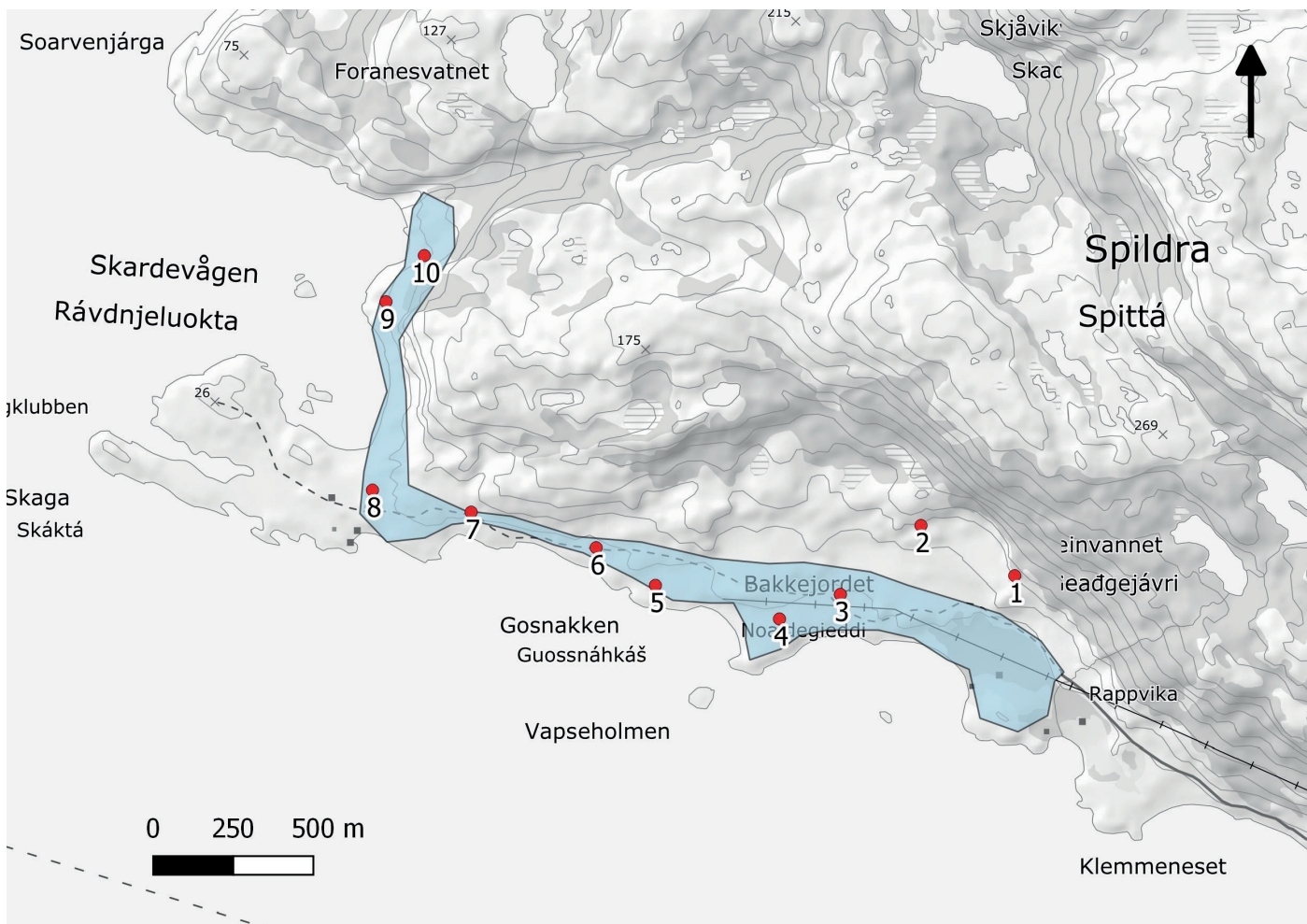
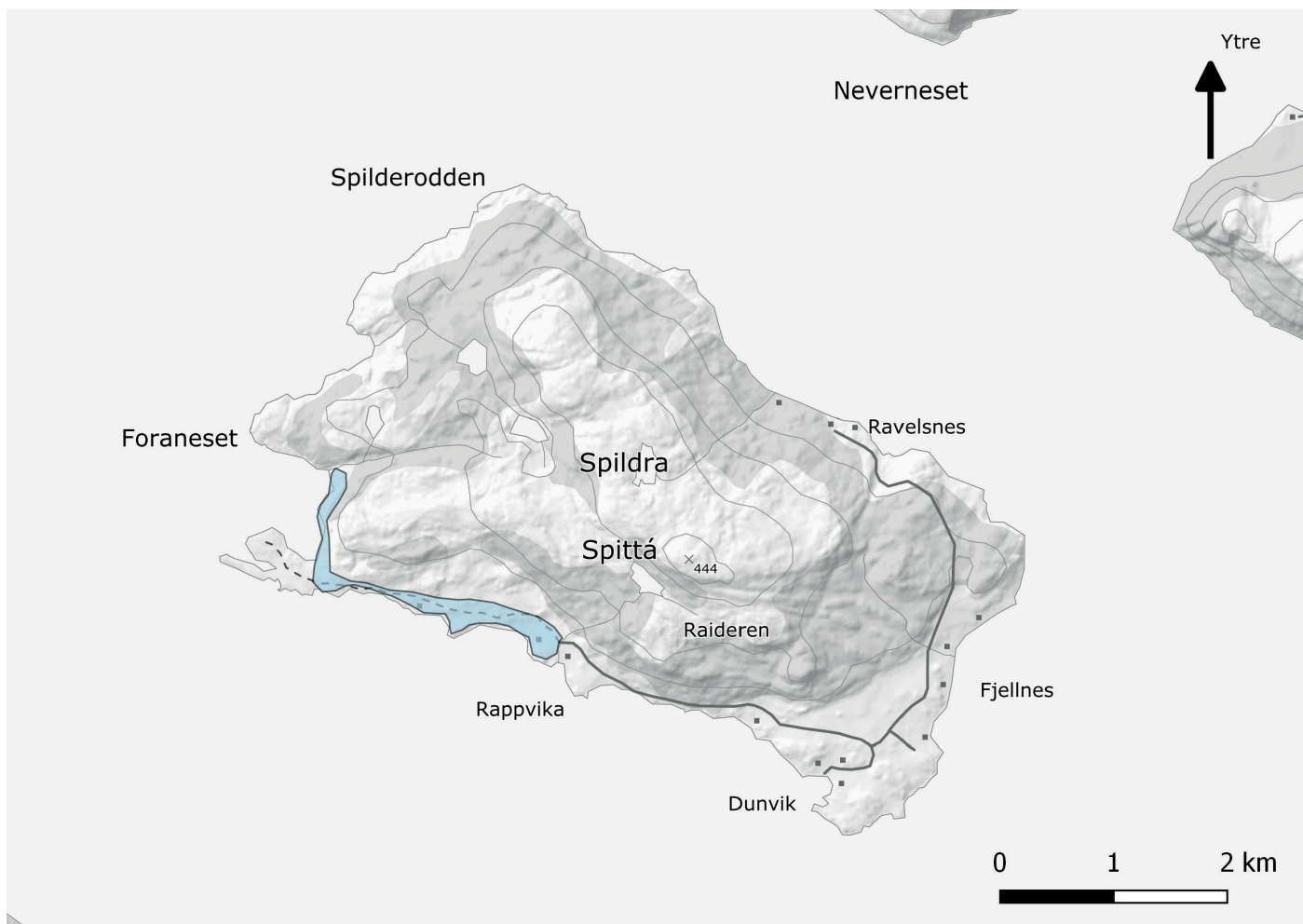
På listen forekommer både vernet og nyere tids kulturminner som allerede er registrert i Askeladden. I tillegg er det også inkludert en rekke nye registreringer.

Kartene i vedleggene tar utgangspunkt i feltarbeid og alle registrerte kulturminner i forbindelse med kulturminneplanen, også de som ikke skal listeføres og dermed ikke nevnes spesielt her. Av den grunn er kulturminnene ikke nødvendigvis nummerert i rekkefølge på kart og i lister.

Etter at kulturminnene er lagt inn i henholdsvis kulturminnedatabasen Askeladden (listeførte kulturminner) og Kulturminnesøk (for formidling av kulturminner til publikum generelt) vil vedlegget og kart oppdateres slik at det ID-nummer fra de ulike databasene som fremkommer av kart og lister.

For hver lokalitet er det lagt inn et oversiktskart som viser et større landskapsutsnitt, samt ett eller flere detaljkart som viser de enkelte kulturminnene.

1. Spildra/Spittá





Kart ID	1: Spildra
Kommentar	Askeladden lokalitet 138035
Lokalitetsnavn	Silkeberget
Kulturminnetype	Urgrav
Tilstand	Tilrettelagt og sikret i forbindelse med arbeidet med kulturminnesti, Spildra.



Kart ID	2: Spildra
Kommentar	Askeladden lokalitet 68218
Lokalitetsnavn	Árahávdi
Kulturminnetype	Samisk offersted og sagnsted.
Tilstand	Inngår i kulturminnene langs kulturminnesti, Spildra.



Kart ID	3: Spildra
Kommentar	Askeladden lokaliteter: 230643, 56951, 7764, 230654
Lokalitetsnavn	Oahpášgieddi
Kulturminnetype	Tufter etter gårdsanlegg fra omlag 1900
Tilstand	Inngår i kulturminnene langs kulturminnesti, Spildra.

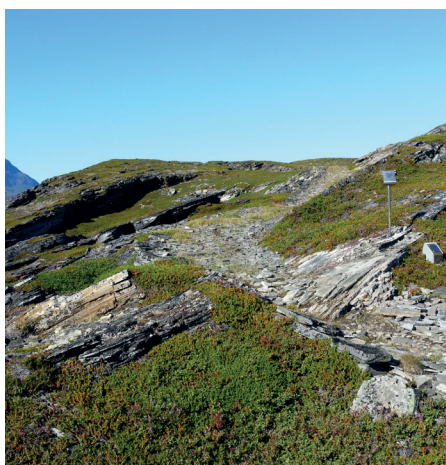


Kart ID	4: Spildra
Kommentar	Askeladden lokalitet 56950 og 150617
Lokalitetsnavn	Oahpášgieddi
Kulturminnetype	Norrøn gravrøys, naust og hellegrøper
Tilstand	Tilrettelagt og sikret i forbindelse med arbeidet med kulturminnesti, Spildra.



Kart ID	5: Spildra
Kommentar	Føres i Askeladden som kommunalt listeført kulturminne
Lokalitetsnavn	Guosnáhkáš
Kulturminnetype	Tufter etter nedbrenning og fraflyttet gjenreisningshus
Tilstand	Tilrettelagt og sikret i forbindelse med arbeidet med kulturminnesti, Spildra.

Kart ID	6: Spildra
Kommentar	Askeladden 59970
Lokalitetsnavn	Kvernberget
Kulturminnetype	Steinaldertufter
Tilstand	Tilrettelagt og sikret i forbindelse med arbeidet med kulturminnesti, Spildra.



Kart ID	7: Spildra
Kommentar	Føres i Askeladden som kommunalt listeført kulturminne
Lokalitetsnavn	Skaga
Kulturminnetype	Kjerrevei bygget i forbindelse med krisearbeid på 1930-tallet (også kjent under begrepet Nygaardsvoldvei).
Tilstand	Tilrettelagt og sikret i forbindelse med arbeidet med kulturminnesti, Spildra.

Kart ID	8: Skaga
Kommentar	47165
Lokalitetsnavn	Skaga
Kulturminnetype	Tuft fra tidlig metalltid
Tilstand	Tilrettelagt og sikret i forbindelse med arbeidet med kulturminnesti, Spildra.

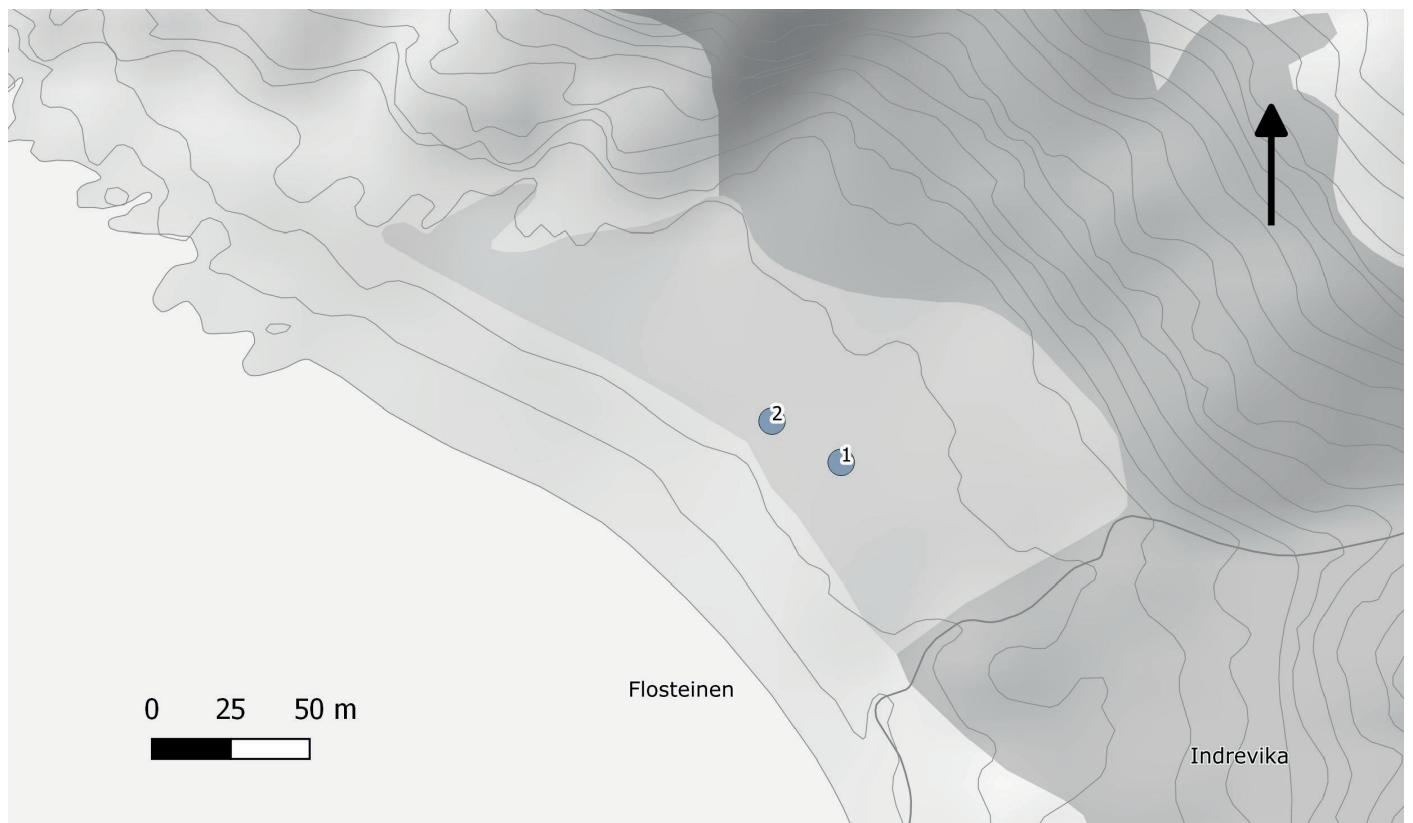
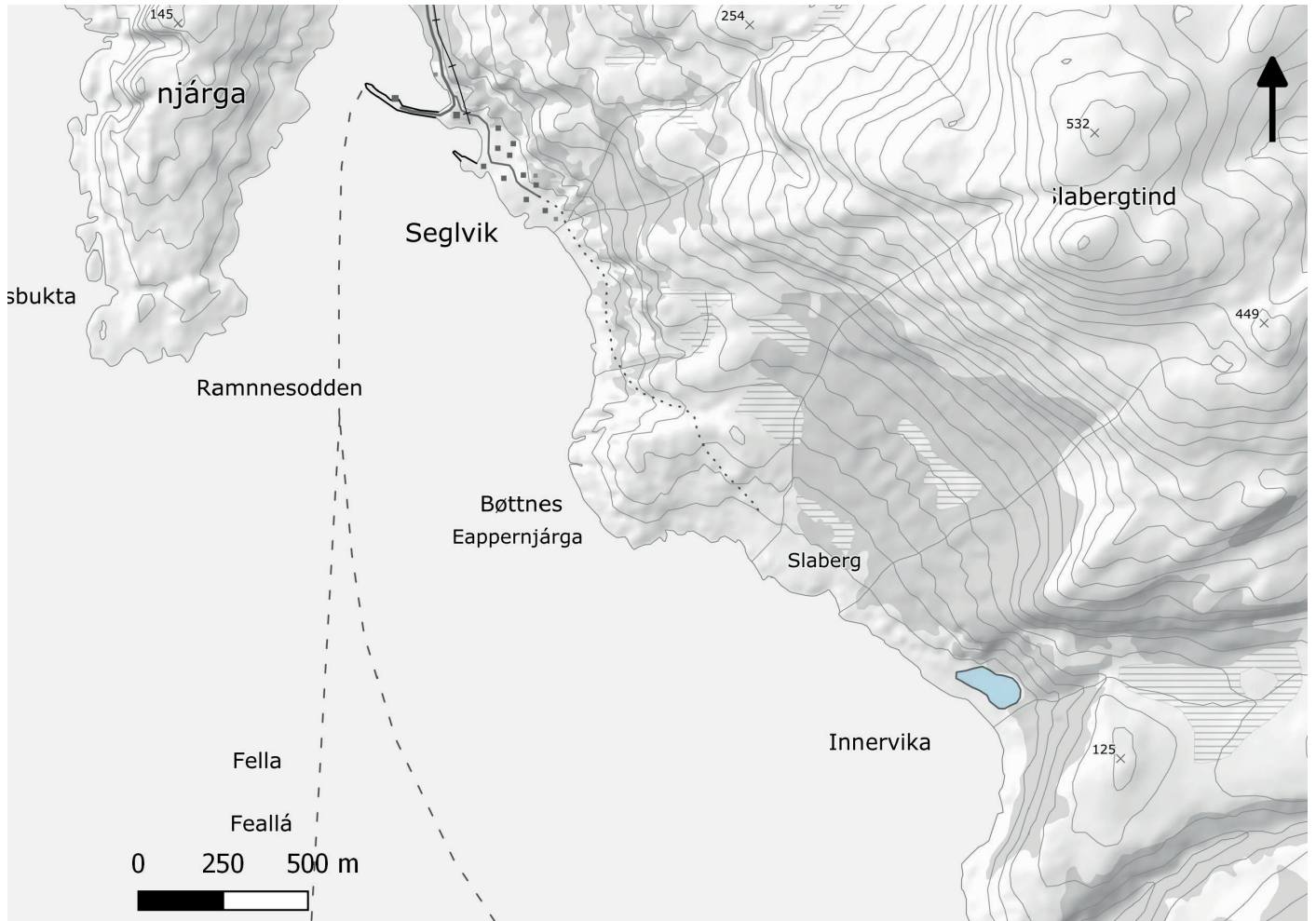


Kart ID	9: Spildra
Kommentar	Askeladden lokalitet 150439
Lokalitetsnavn	Prestesteinen
Kulturminnetype	Samisk offersted
Tilstand	Inngår i kulturminnene langs kulturminnesti, Spildra.



Kart ID	10: Spildra
Kommentar	Askeladden lokalitet 150434, 56952
Lokalitetsnavn	Skagedalen
Kulturminnetype	Bjørnegraver
Tilstand	Tilrettelagt og sikret i forbindelse med arbeidet med kulturminnesti, Spildra.

2. Innervika





Kart ID	1: Innervika
Kommentar	Føres i Askeladden som kommunalt listeført kulturminne
Lokalitetsnavn	Innervika, Seglvik
Kulturminnetype	Hustuft etter bolighus, Anders Larsens fødested.
Tilstand	Noe gjengrodd, men fortsatt tydelig markert i terrenget.

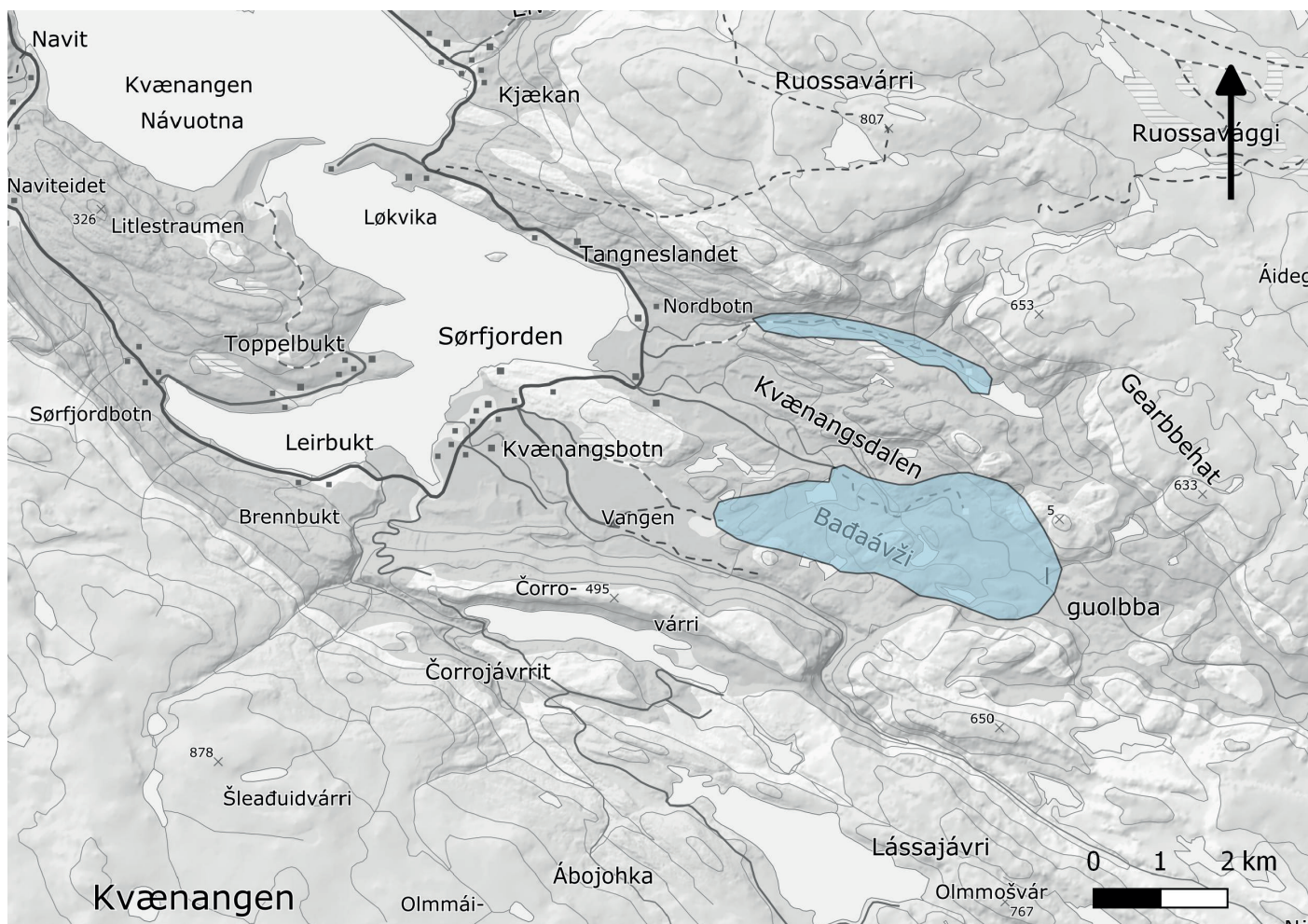


Kart ID	2: Innervika
Kommentar	Føres i Askeladden som kommunalt listeført kulturminne
Lokalitetsnavn	Innervika, Seglvik
Kulturminnetype	Gammetuft, trolig fjøsgamme
Tilstand	Tydelige voller, noe overgrodd.



Kart ID	Ikke kartfestet
Kommentar	Føres i Askeladden som kommunalt listeført kulturminne
Lokalitetsnavn	Seglvik
Kulturminnetype	Minnestein, Anders Larsen
Tilstand	Godt vedlikeholdt.

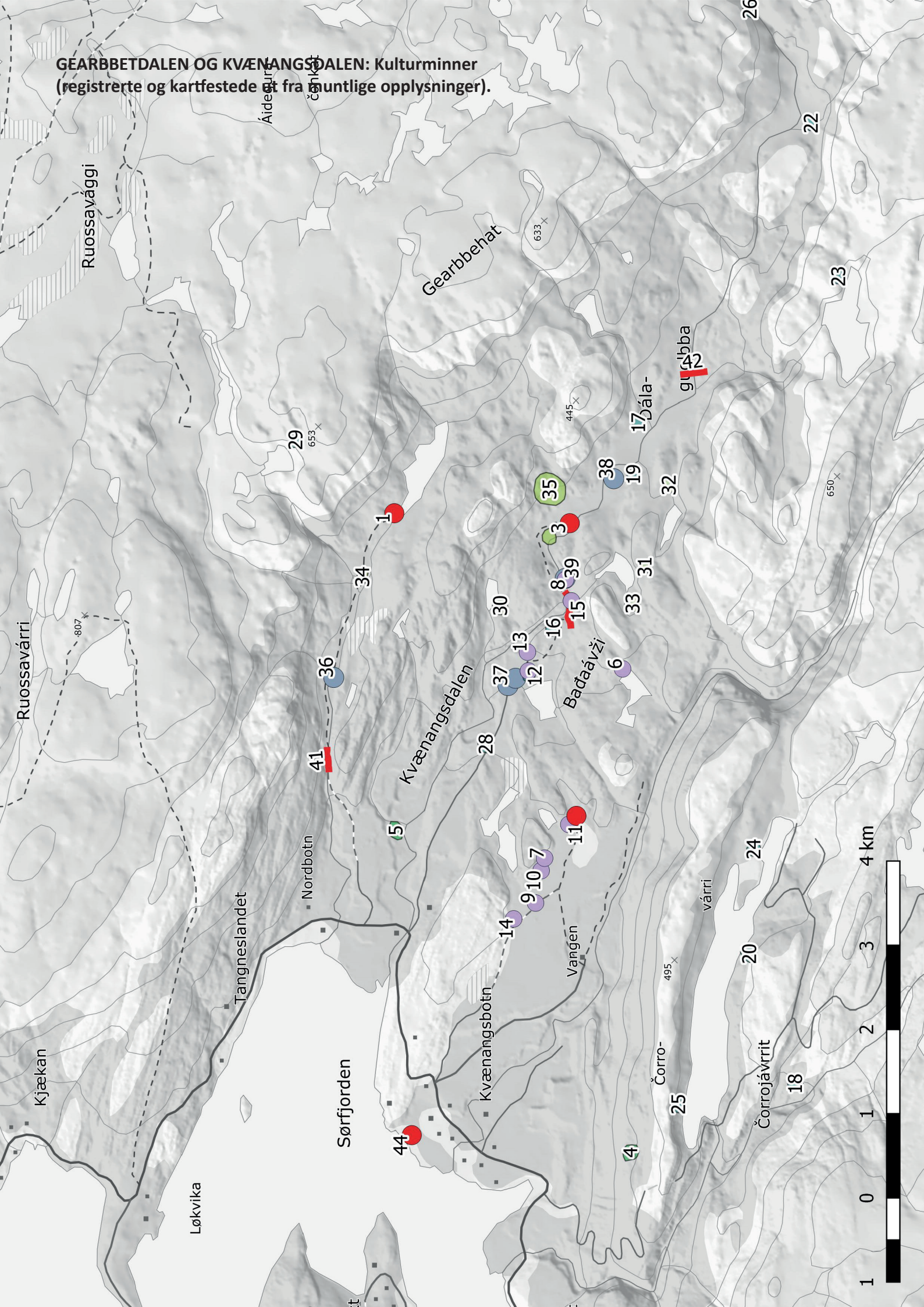
2. Kvænangsbotn



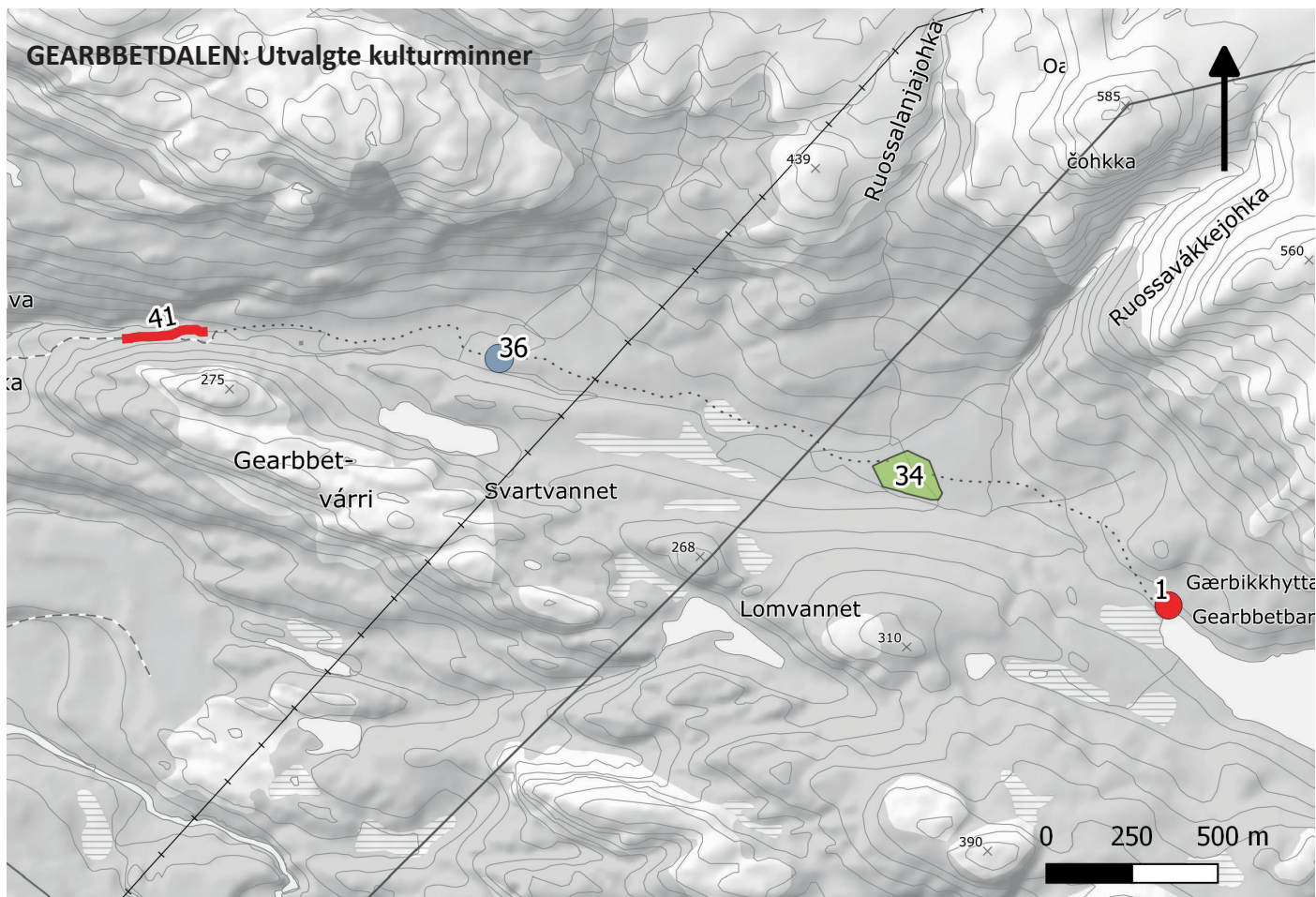
Tegnforklaring for kart i kapittel 2

- Bygning
- Tuft
- Tjæremile
- Veganlegg/Tranport
- Seter Muntlige opplysninger
- Tuft Muntlige kilder
- Sennagress
- Utmarksslåtte

GEARBETDALEN OG KVÆNANGSDALEN: Kulturminner
(registrerte og kartfestede og fra muntlige opplysninger).



1	Gearbbet	Gearbbethytta
2	Limpa	Limpastua
3	Kvænangen skogsstuer	Kvænangen skogsstuer
4	Gardelvågsetra	Tidligere seter
5	Sæterholet	Tidligere seter
6	Gåsevatnet	Tjæremile
7	Kjevatnet	Tjæremile
8	Lilleøyhompen	Tjæremil
9	Limpaflata	Tjæremile
10	Limpaflata	Tjæremile
11	Limpavatnet	Tjæremile
12	Rundvannsflata	Tjæremile
13	Stormila	Tjæremile
14	Vangenveien	Tjæremile
15	Äjänkuoppa	Tjæremile
16	Monnamyra	Gammetuft
17	Øverslåtta	Spor etter gamle
18	Ábojohka	Jaktgamme
19	Hustomta	Gammetuft
20	Corrojavrrit	Jaktgamme
21	NjarbesjohkaL	Jaktgamme
22	Øverdalen	Jaktgamme
23	Ceabetjarvi	Jaktgamme
24	Corrojavrrit	Jaktgamme
25	Corrovuopmi	Jaktgamme
26	Geatkeskaidi	Jaktgamme
27	Rundvannsflata	Gammetuft
28	Øvre Knutevannsflata	Gammetuft
29	Gærbikkfjellet	Fiskegamme
30	Rasseguravannet	Sennagressområde
31	Monnavatnet	Sennagressområde
32	Prestekragevannet	Sennagressområde
33	Monnavatnet	Sennagressområde
34	Gearbbet	Utmarksslåtte
36	Storslåtta	Utmarksslåtte
35	Storslåtta	Utmarksslåtte
36	Gearbbet	Gammetuft
37	Rundvannsflata	Gammetuft
38	Hustomta	Hustomta
39	Lilleøyhompen	Gammetuft
40	Rundvannsflata	Gammetuft
41	Gearbbet	Veganlegg
42	Nils-flata	Linebru
43	Äjänkuoppa	Hestevei
44	Djupanvikhuset	Djupanvikhuset



Kart ID	1
Kommentar	Føres i Askeladden som kommunalt listeført kulturminne
Lokalitetsnavn	Gearbetdalen
Kulturminnetype	Skogskoie oppført av Anders B. Andersen, Tangnesland. Håndsaget tømmer fra stedet.
Tilstand	Godt vedlikeholdt.



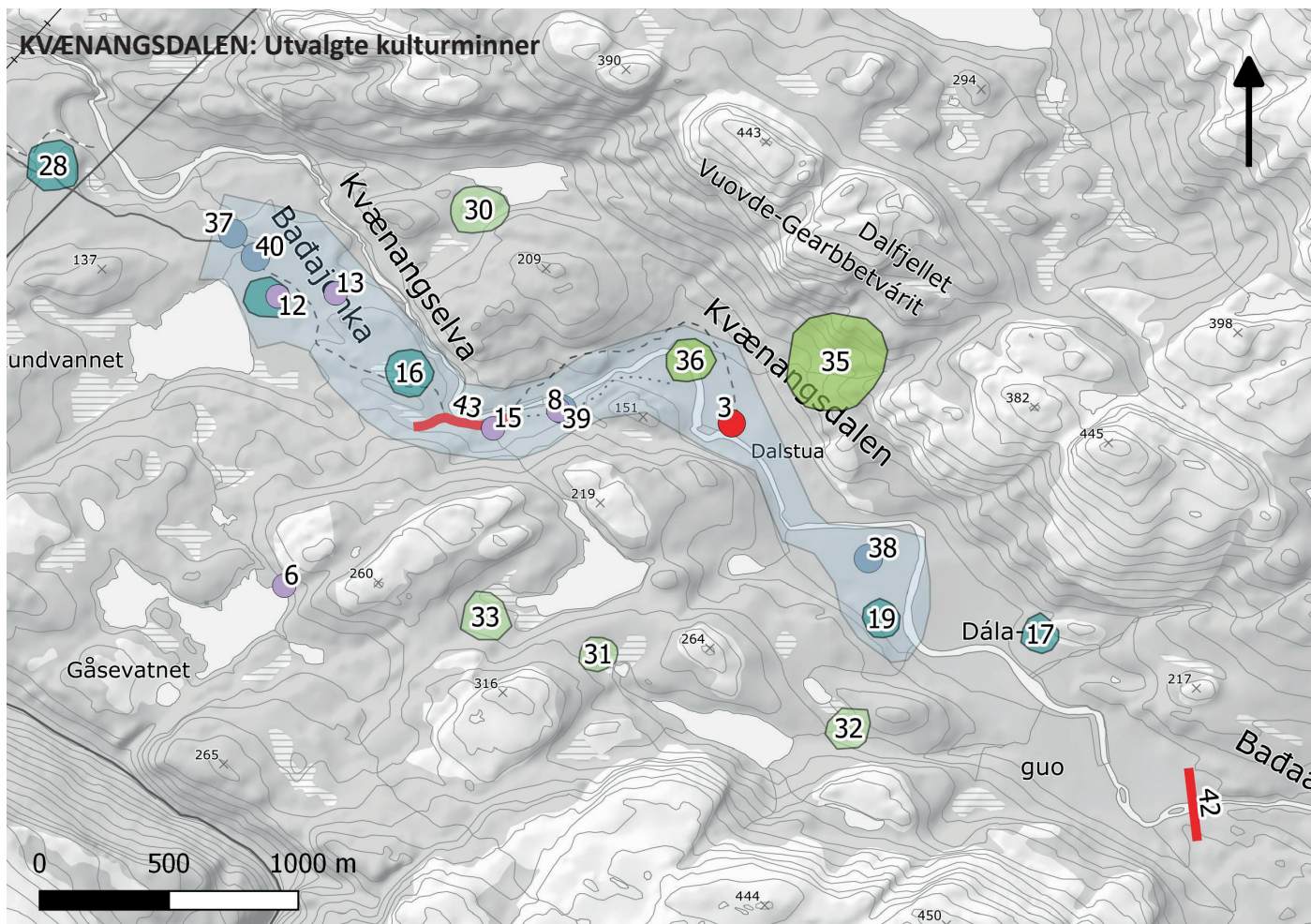
Kart ID	34
Kommentar	Føres i Askeladden som kommunalt listeført kulturminne.
Lokalitetsnavn	Gearbetdalen
Kulturminnetype	Utmarksslåtte. Tuft etter høylæ registrert i 1976
Tilstand	Tuft ikke gjenfunnet. Slåttemark tydelig markert i terrenget, men økende gjengroing.



Kart ID	36
Kommentar	Føres i Askeladden som kommunalt listeført kulturminne.
Lokalitetsnavn	Gearbbetdalen
Kulturminnetype	Gammetuft
Tilstand	Tydlig markert, vegger av stein og jord. Inngang i nordvest.



Kart ID	41
Kommentar	Føres i Askeladden som kommunalt listeført kulturminne.
Lokalitetsnavn	Gearbbetdalen
Kulturminnetype	Veianlegg gjennom ura bygget av Anders B. Andersen, Tangnesland 1915.
Tilstand	Godt vedlikeholdt.



Kart ID	3
Kommentar	Legges inn som kommunalt listeført kulturminne i Askeladden. Hensynssone c) i arealplanen, vurderes vedtaksfredet.
Lokalitetsnavn	Kvænangen skogsstuer
Kulturminnetype	Skogskoie etter kvensk byggetradisjon med tre koier på rad.
Tilstand	Godt bevart og vedlikeholdt.



Kart ID	8
Kommentar	Legges inn som kommunalt listeført kulturminne i Askeladden. Hensynssone c) i arealplanen.
Lokalitetsnavn	Lilleøyhompen
Kulturminnetype	Liten tjæremil med diameter på 1.8 inntil gammetuft 39. Store trær i milevollen antyder høy alder.
Tilstand	Godt bevart, fint eksempel på liten mile.



Kart ID	12
Kommentar	Legges inn som kommunalt listeført kulturminne i Askeladden.
Lokalitetsnavn	Rundvannsflata - Kvængsdalen
Kulturminnetype	Sterkt gjengrodd tjæremile med utydelige voller, men godt synlig tapperenne.
Tilstand	Godt bevart. Ligger i område hvor det i 1904 og 1976 er gitt muntlige opplysninger om gammetuft som ikke ble gjenfunnet.



Kart ID	13
Kommentar	Legges inn som kommunalt listeført kulturminne i Askeladden. Hensynssone c) i arealplanen.
Lokalitetsnavn	Rundvannsflata - Kvængsdalen
Kulturminnetype	Stormila, også kjent som verdens største tjæremile. Måler 19m i diameter, tilknyttet historie omkring brenninga av mila.
Tilstand	Godt bevart, noe gjengrodd. Skilt med informasjon på lokaliteten.



Kart ID	15
Kommentar	Legges inn som kommunalt listeført kulturminne i Askeladden. Hensynssone c) i arealplanen.
Lokalitetsnavn	Äijänkuoppa
Kulturminnetype	Tjæremil med tydelig markerte voller og tapperenne. Store trær i mila antyder høy alder. Tømmeroppbygning i kant av mila.
Tilstand	Godt bevart, sterkt gjengrodd.

Kart ID	19
Kommentar	Legges inn som kommunalt listeført kulturminne i Askeladden. Hensynssone c) i arealplanen.
Lokalitetsnavn	Hustomta
Kulturminnetype	Muntlige opplysninger om gamle oppført av svensken Petterson ca 1900.
Tilstand	Ikke befart 2018. Uviss tilstand.

Kart ID	36
Kommentar	Legges inn som kommunalt listeført kulturminne i Askeladden. Hensynssone c) i arealplanen.
Lokalitetsnavn	Storslåtta
Kulturminnetype	Utmarksslåtte
Tilstand	Sterkt gjengrodd. Skjøtselstiltak nødvendig.



Kart ID	38
Kommentar	Legges inn i Askeladden som kommunalt listeført kulturminne. Hensynssone c) i arealplanen.
Lokalitetsnavn	Hustomta
Kulturminnetype	Tufter etter bruket til Skogvokter Hoel
Tilstand	Godt bevart, noe tilgroing av trær.



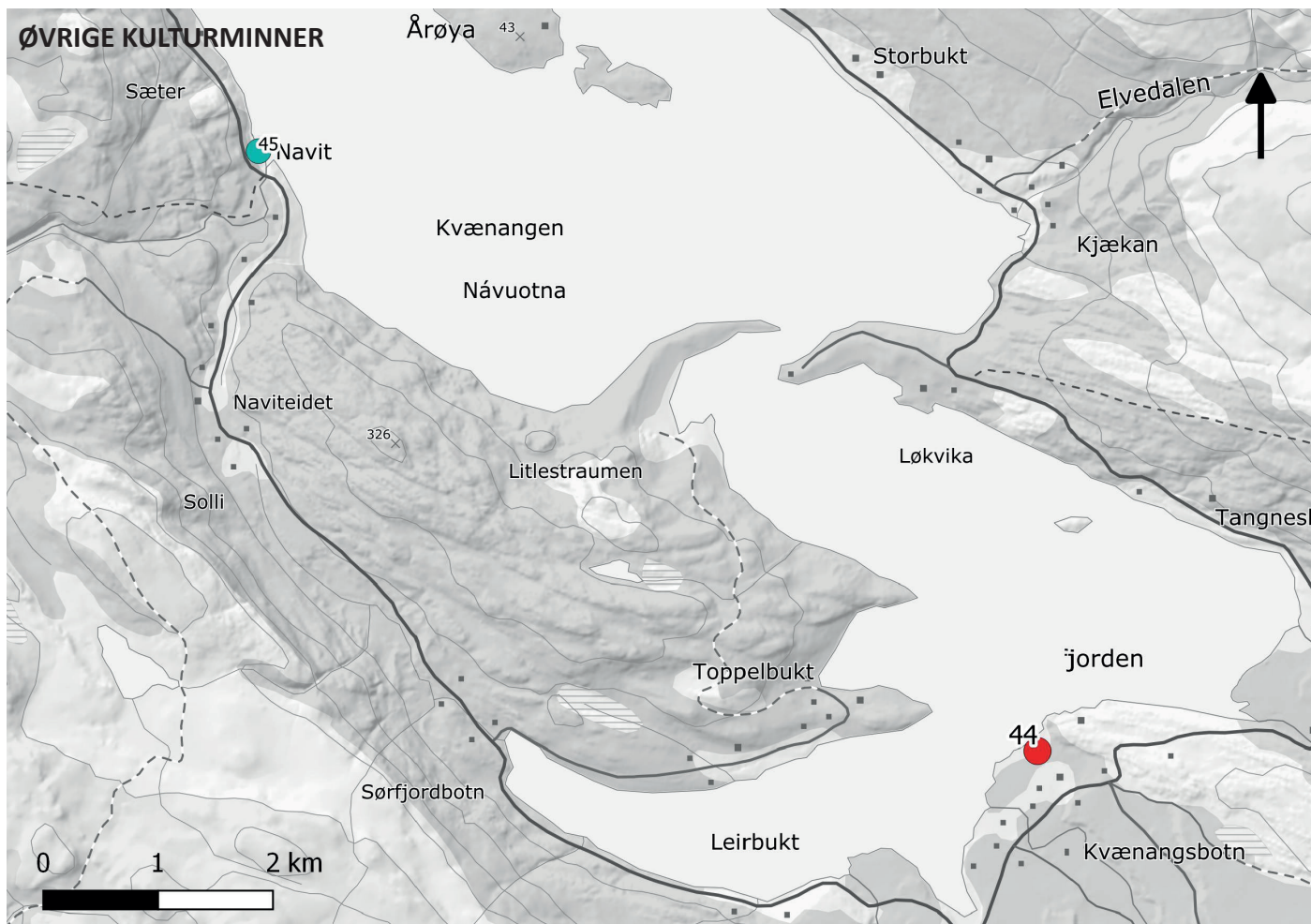
Kart ID	39
Kommentar	Legges inn som kommunalt listeført kulturminne i Askeladden. Hensynssone c) i arealplanen.
Lokalitetsnavn	Lilleøyhompen
Kulturminnetype	Gammetuft inntil tjæremil nr. 8. Svært tydelig markert, firkantet med boligdel og stall.
Tilstand	Godt bevart, fint eksempel på gammetuft. Nedenfor sti. Formidlingsverdig.



Kart ID	40
Kommentar	Legges inn som kommunalt listeført kulturminne i Askeladden, Hensynssone c) arealplan.
Lokalitetsnavn	Rundvannsflata - Kvænangsdalen
Kulturminnetype	Tuft med oppmurt grue og laftestokker. Grue i ene hjørnet på tufta.
Tilstand	Godt bevart.



Kart ID	43
Kommentar	Legges inn som kommunalt listeført kulturminne i Askeladden. Hensynssone c) i arealplanen.
Lokalitetsnavn	Äijänkuoppa
Kulturminnetype	Hestevei. Oppmurt med hellere og bygget gjennom ur.
Tilstand	Godt bevart.

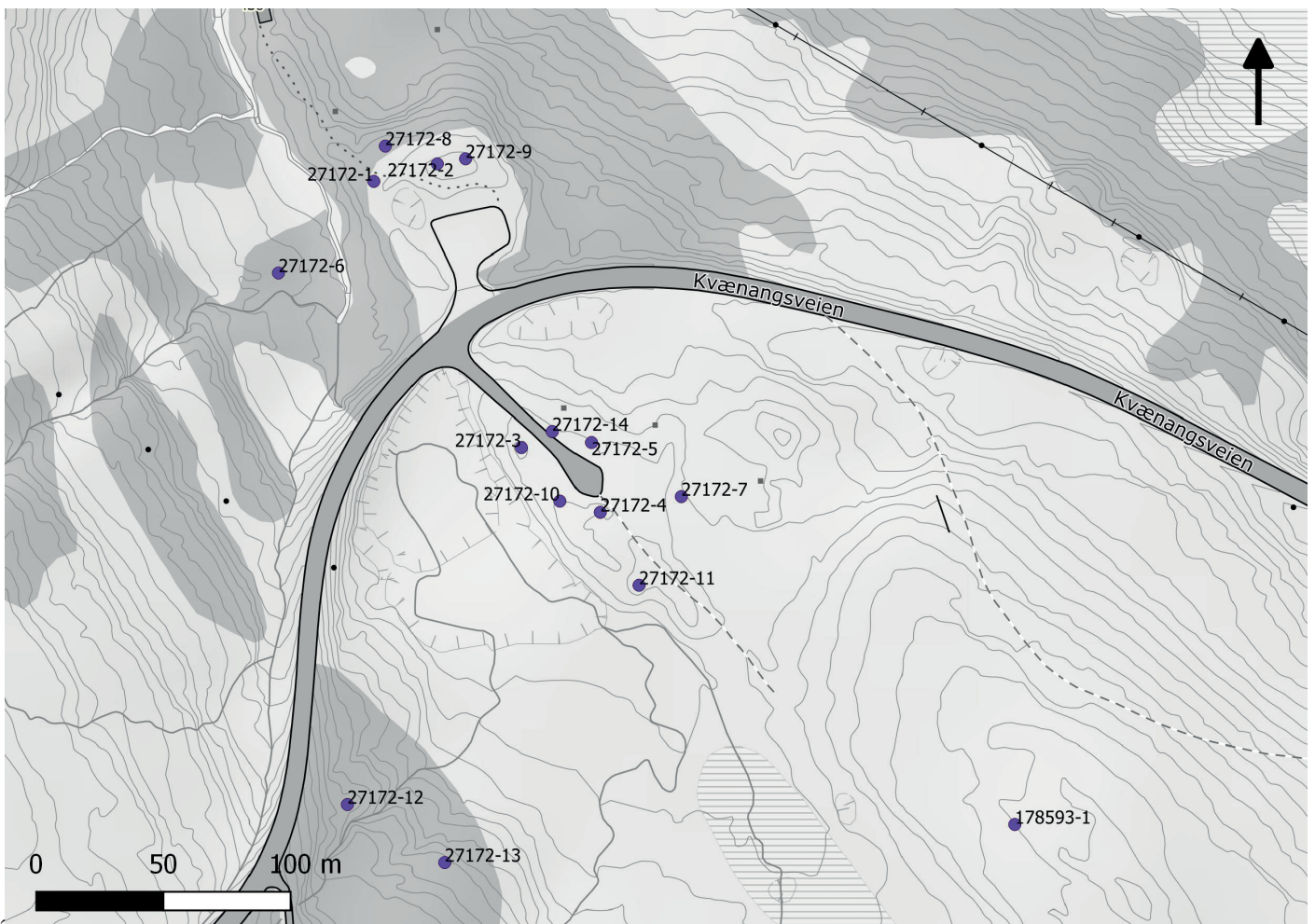
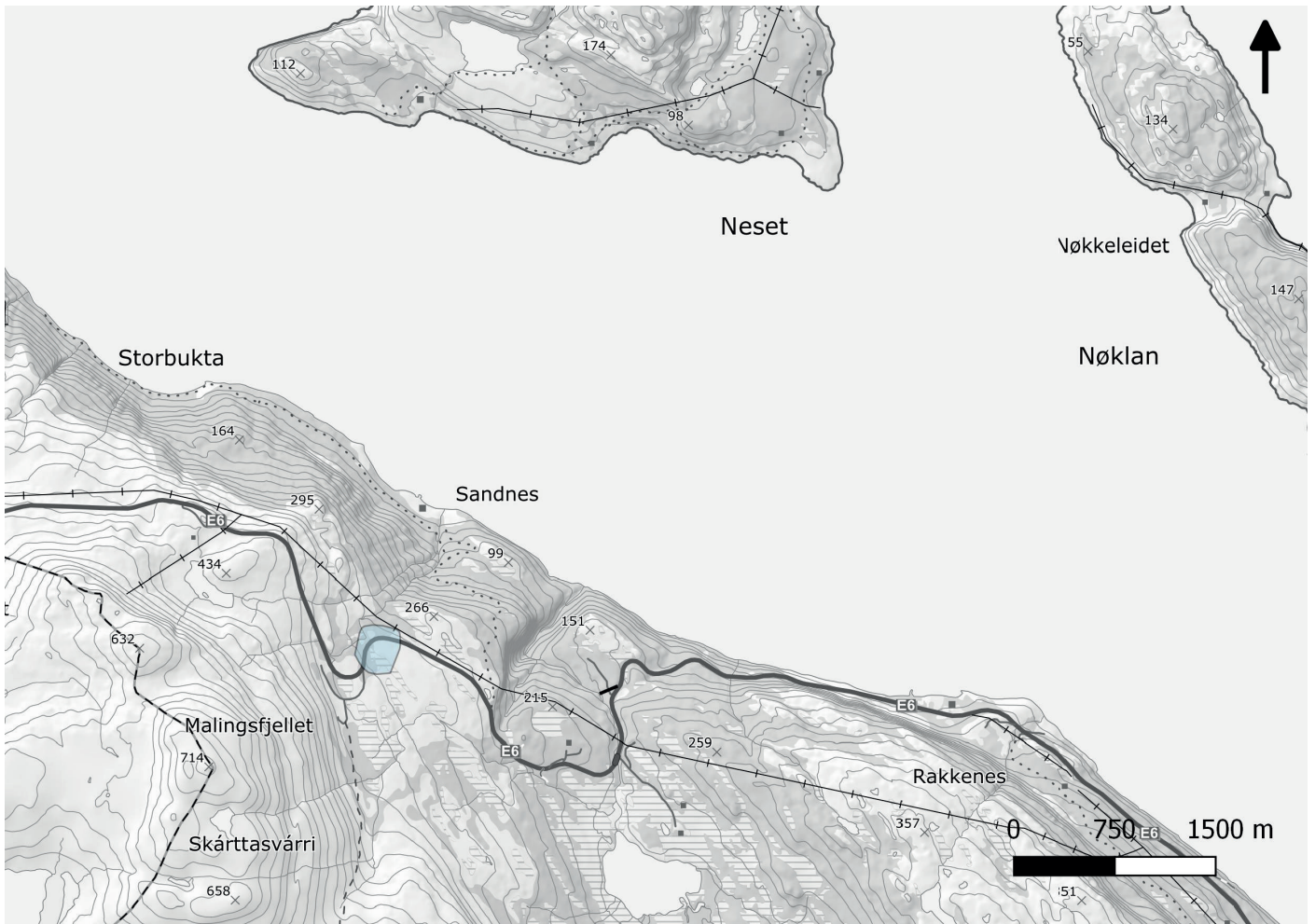


Kart ID	44
Kommentar	Legges inn som kommunalt listeført kulturminne i Askeladden.
Lokalitetsnavn	Djupanvikhuset
Kulturminnetype	Laftet tømmerbygning flyttet fra Djupanvik.
Tilstand	Godt bevart.



Kart ID	45
Kommentar	Legges inn som kommunalt listeført kulturminne i Askeladden.
Lokalitetsnavn	Navitsaga
Kulturminnetype	Restaurert formidlingssag
Tilstand	Godt bevart, trenger oppgradering for å kunne driftes.

3. Storsvingen





Kart ID	Askeladden ID 27172-1
Kommentar	Legges inn som kommunalt listeført kulturminne i Askeladden.
Lokalitetsnavn	Storsvingen
Kulturminnetype	Stående bealljegoahti, ca 5,5 x 5m
Tilstand	Nåværende eier er Mathis Amund Eira. Gammen er renovert/nyoppført i begynnelsen av 2000-tallet. Den er bygd på stedet der Eiras bestefar hadde gamle



Kart ID	27172-2
Kommentar	Legges inn som kommunalt listeført kulturminne i Askeladden.
Lokalitetsnavn	Storsvingen
Kulturminnetype	Bealljegoahti, ca 4 x 4 m
Tilstand	Gammen står, men har et store hull i taket og er falleferdig. Nåværende eier er Mathis Johansen Pulk.



Kart ID	27172-3
Kommentar	Legges inn som kommunalt listeført kulturminne i Askeladden.
Lokalitetsnavn	Storsvingen
Kulturminnetype	Stående bealljegoahti, rund, 6 m diameter
Tilstand	Gammen har noe grønn presenning under torva. Torva i øvre del av veggen er omtrent borte/seget ned. Det vokser gress og urter på gammen. Nåværende eier er Lars Johan Eira.



Kart ID	Askeladden ID 27172-4
Kommentar	Legges inn som kommunalt listeført kulturminne i Askeladden.
Lokalitetsnavn	Storsvingen
Kulturminnetype	Stående bealljegoahti
Tilstand	Nåværende eiere er Johan Isak Eira og broren Mathis Ole Eira. Gammen ble renoverert i 1980.



Kart ID	Askeladden ID 27172-5
Kommentar	Legges inn som kommunalt listeført kulturminne i Askeladden.
Lokalitetsnavn	Storsvingen
Kulturminnetype	Stående bealljegoahti
Tilstand	Nåværende eier er Nils Isak Mathisen Eira. Gammen ble renoverert på 1980-tallet.



Kart ID	Askeladden ID 27172-6
Kommentar	Legges inn som kommunalt listeført kulturminne i Askeladden.
Lokalitetsnavn	Storsvingen
Kulturminnetype	Stående bealljegoahti i samme utførelse som de øvrige på stedet.
Tilstand	Den ligger utenfor syne til de andre gammene her (koordinat 34 W 524299 7753628) og er noe sammenrast. Det vokser noe seljkratt oppå den. Den ligger ikke utsatt til i forhold til omleggingen av E6. Gammen ble bygd av Johan Anders Eira i 1965, og var i bruk fram til siste del av 80-tallet.

Kart ID	Askeladden 27172-8
Kommentar	Legges inn som kommunalt listeført kulturminne i Askeladden.
Lokalitetsnavn	Storsvingen
Kulturminnetype	Rund gammetuft, 8 m diameter. Voll tydelig mot SØ, 1 m brei og 0,3 m høg.
Tilstand	Gammen ble flyttet hit av Ovles-Johan, Johan Pulk etter at han oppførte den et annet sted i Storsvingen.

Kart ID	Askeladden 27172-9
Kommentar	Legges inn som kommunalt listeført kulturminne i Askeladden.
Lokalitetsnavn	Storsvingen
Kulturminnetype	Rund, gressbesvokst gammetuft, 6 m diameter. Voll i V, 0,7 m brei og 0,4 m høg.
Tilstand	Gammen ble bygd av Olav Johansen Eira og senere overtatt av sønnen Isak Mathis O. Eira.

Kart ID	Askeladden 27172-10
Kommentar	Legges inn som kommunalt listeført kulturminne i Askeladden.
Lokalitetsnavn	Storsvingen
Kulturminnetype	Rund gammetuft, 8 m diameter
Tilstand	Gammen ble bygd av Aslak Johansen Eira, senere benyttet av broren Nils Peder Eira.

Kart ID	Askeladden 27172-11
Kommentar	Legges inn som kommunalt listeført kulturminne i Askeladden.
Lokalitetsnavn	Storsvingen
Kulturminnetype	Gammetuften er rund, 6 m diameter. Vollhøyde ca 0,5 m, bredde ca 1 m i S-delen.
Tilstand	Gammen ble benyttet av Arden-Niillas (Nils Peder Aslaksen Logje, født 1901) med familie. Denne familien begynte senere å flytte til Arnøy, og gammen ble stående igjen til forfall..



Kart ID	Askeladden 27172-12
Kommentar	Legges inn som kommunalt listeført kulturminne i Askeladden.
Lokalitetsnavn	Storsvingen
Kulturminnetype	Árran, rund, 0,7 m. Ildstedet ligger midt på en rund flate, ca 7 m i diameter.
Tilstand	God, noen steiner under torva som ikke er synlige.

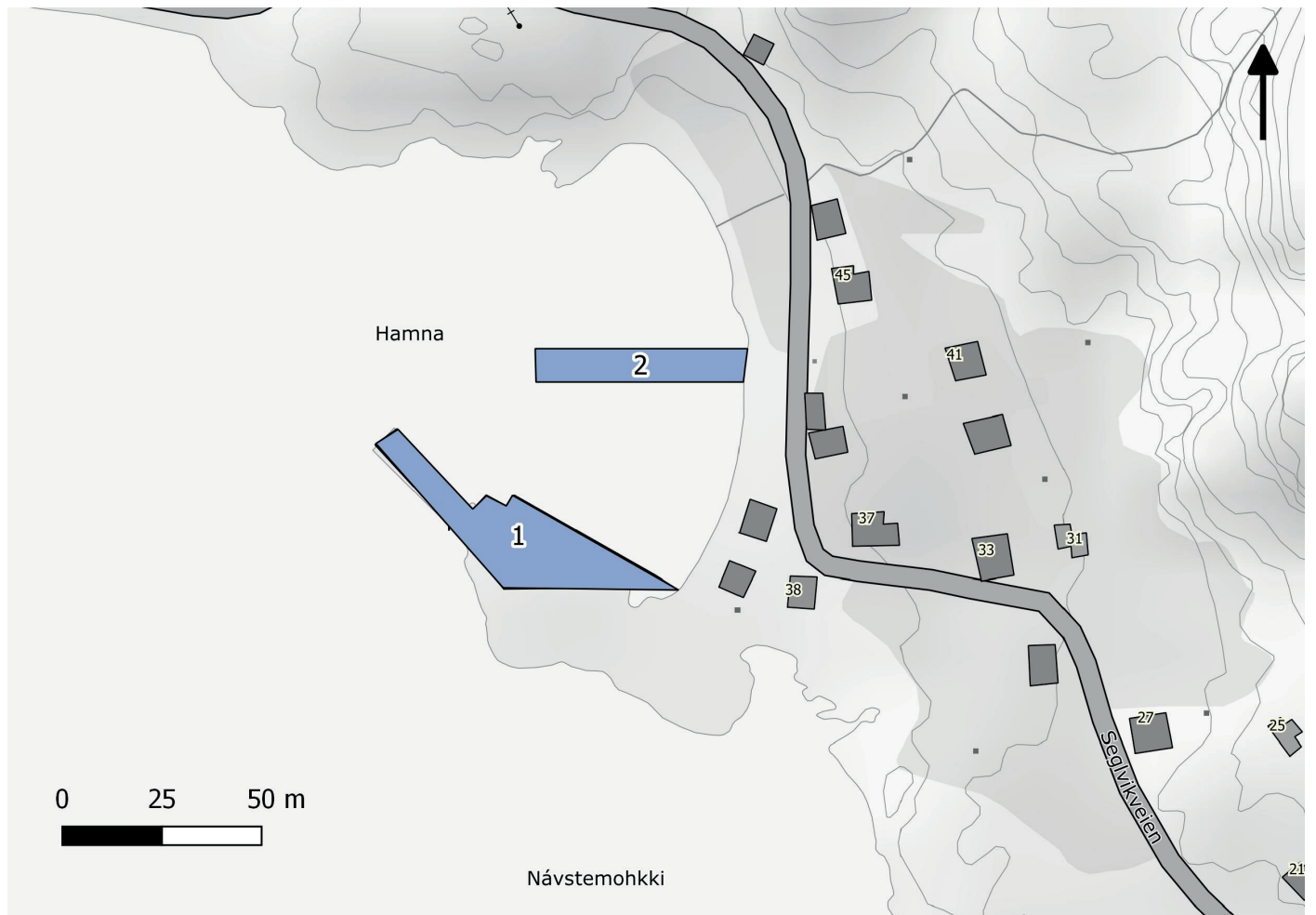
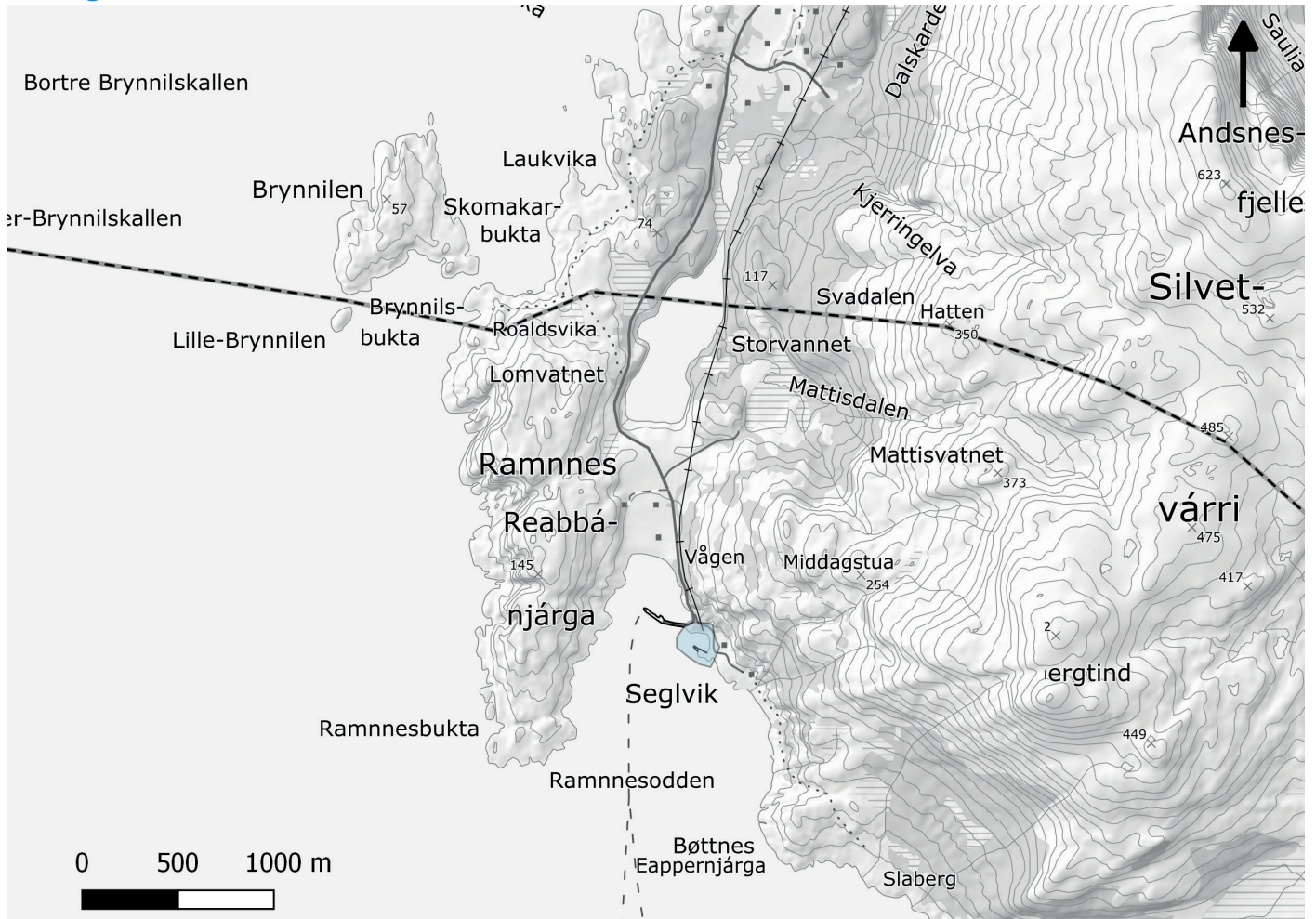


Kart ID	Askeladden 27172-13
Kommentar	Legges inn som kommunalt listeført kulturminne i Askeladden.
Lokalitetsnavn	Storsvingen
Kulturminnetype	Gammetuft, rund, 4,5 m diameter
Tilstand	Svakt markert, bjørketrær i tufta.

Kart ID	Askeladden 178593
Kommentar	Legges inn som kommunalt listeført kulturminne i Askeladden.
Lokalitetsnavn	Storsvingen
Kulturminnetype	Tidligere reingjerde.
Tilstand	Det finnes spor etter stolpehull, og noe kobberstreng i området

Kart ID	Askeladden 178594
Kommentar	Legges inn som kommunalt listeført kulturminne i Askeladden.
Lokalitetsnavn	Storsvingen
Kulturminnetype	Tidligere reingjerde.
Tilstand	Det finnes spor etter stolpehull, og noe kobberstreng i området

4. Seglvik



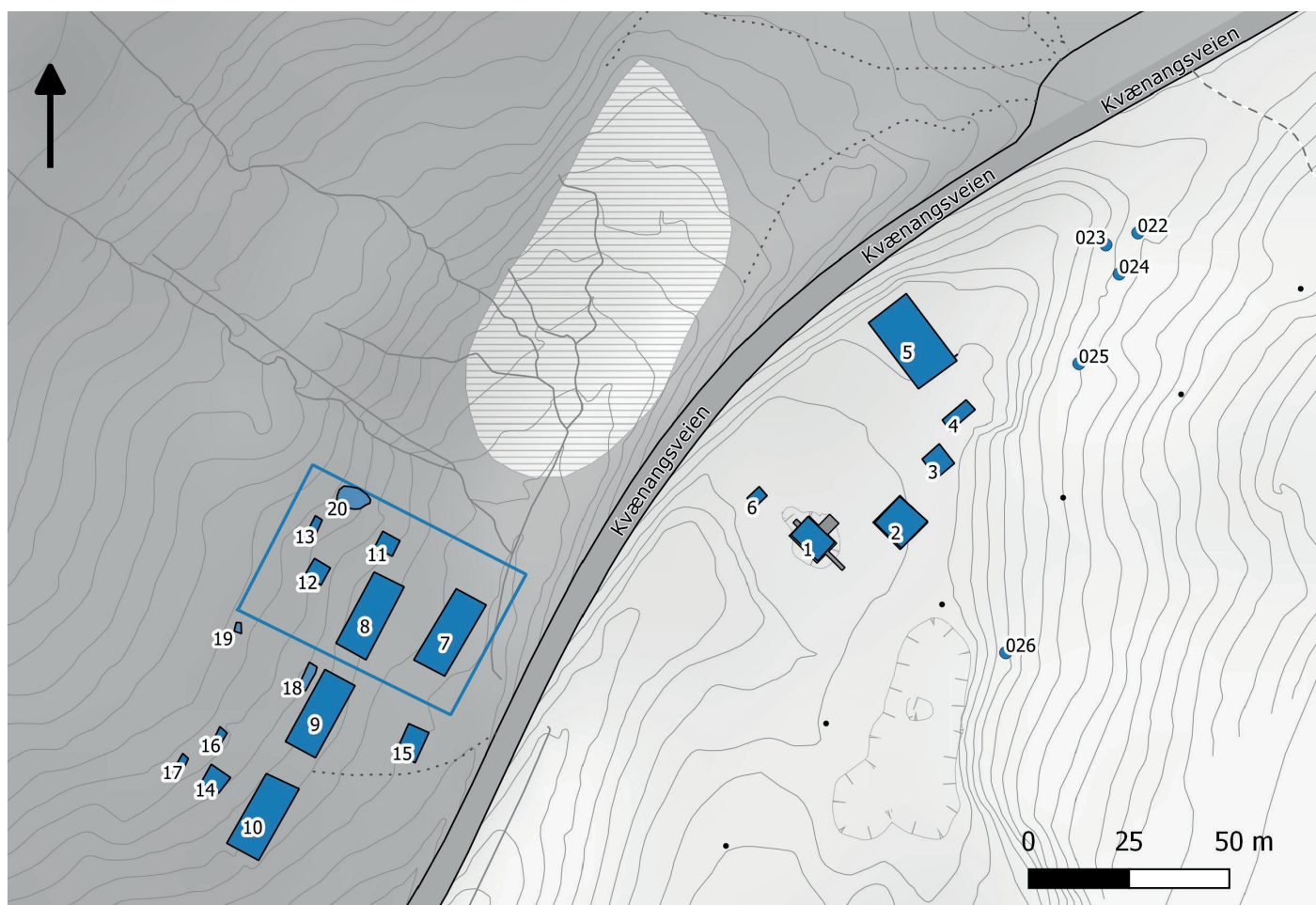
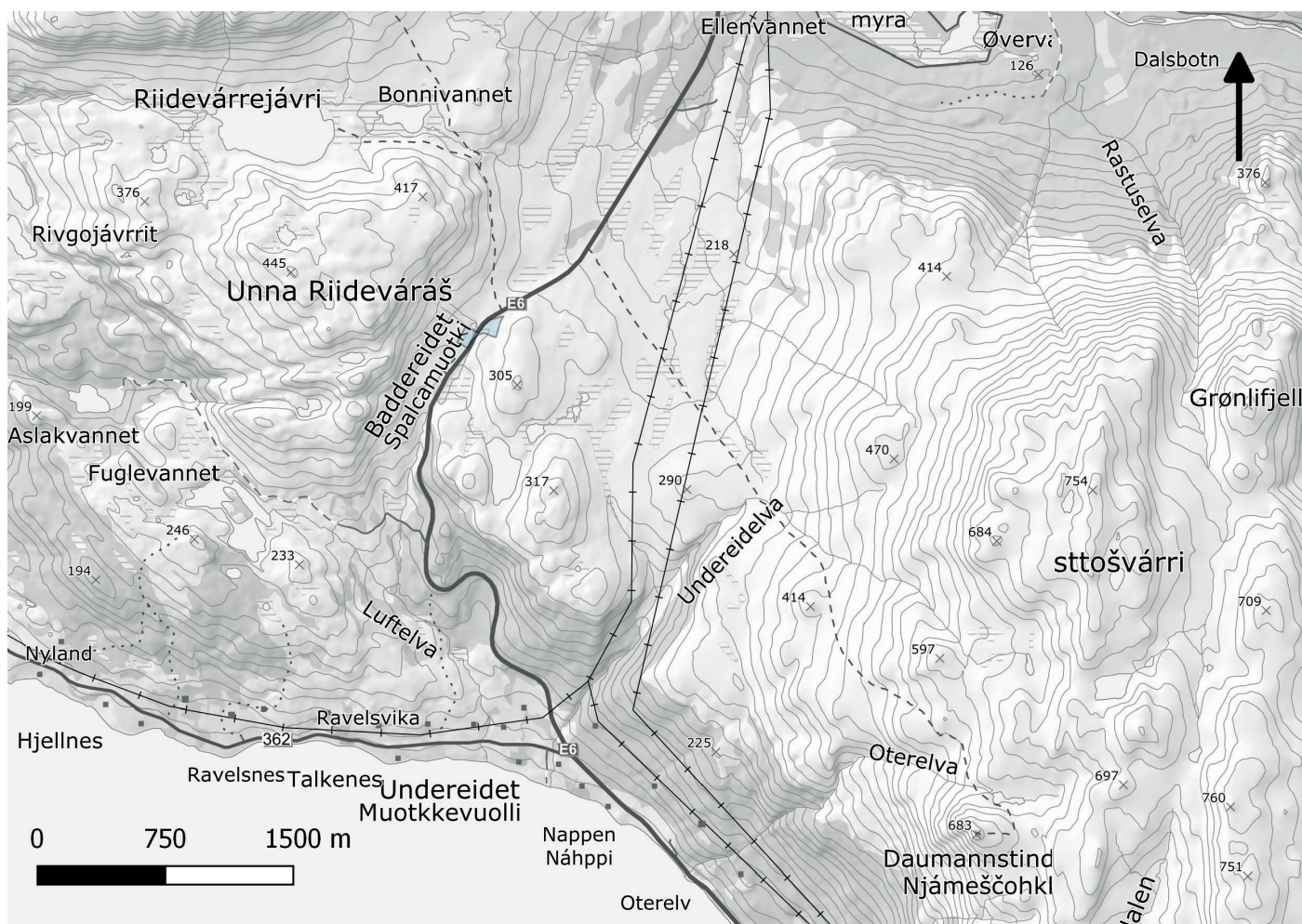


Kart ID	1
Kommentar	Legges inn som kommunalt listeført kulturminne i Askeladden. Hensynssone c) i arealplanen.
Lokalitetsnavn	Hamna i Seglvik
Kulturminnetype	Molo i naturstein, påbegynt i 1898 og fullført i 1904
Tilstand	Skadet på grunn av vinterstormer, behov for omfattende restaurering.



Kart ID	2
Kommentar	Legges inn som kommunalt listeført kulturminne i Askeladden. Hensynssone c) i arealplanen.
Lokalitetsnavn	Hamna i Seglvik
Kulturminnetype	Vorr, påbegynt i 1898 og fullført i 1904
Tilstand	I god stand.

5. Veiskaret fangeleir





Kart ID	1
Kommentar	Legges inn som kommunalt listeført kulturminne i Askeladden. Hensynssone c) i arealplanen.
Lokalitetsnavn	Veiskaret fangeleir
Kulturminnetype	Tuft etter administrasjonsbygg, bygd av Vegvesenet før krigen.
Tilstand	Tydlig markert.



Kart ID	2
Kommentar	Legges inn som kommunalt listeført kulturminne i Askeladden. Hensynssone c) i arealplanen.
Lokalitetsnavn	Veiskaret fangeleir
Kulturminnetype	Tuft etter verksted
Tilstand	Tydlig markert.



Kart ID	3
Kommentar	Legges inn som kommunalt listeført kulturminne i Askeladden. Hensynssone c) i arealplanen.
Lokalitetsnavn	Veiskaret fangeleir
Kulturminnetype	Tuft etter smie
Tilstand	Tydlig markert.



Kart ID	4
Kommentar	Legges inn som kommunalt listeført kulturminne i Askeladden. Hensynssone c) i arealplanen.
Lokalitetsnavn	Veiskaret fangeleir
Kulturminnetype	Tuft etter oljelager
Tilstand	Tydlig markert.



Kart ID	5
Kommentar	Legges inn som kommunalt listeført kulturminne i Askeladden. Hensynssone c) i arealplanen.
Lokalitetsnavn	Veiskaret fangeleir
Kulturminnetype	Tuft etter garasje
Tilstand	Tydlig markert.



Kart ID	6
Kommentar	Legges inn som kommunalt listeført kulturminne i Askeladden. Hensynssone c) i arealplanen.
Lokalitetsnavn	Veiskaret fangeleir
Kulturminnetype	Tuft etter tømmerhytte
Tilstand	Utydelig markert, grunnmur svakt antydnet.

Kart ID	7
Kommentar	Legges inn som kommunalt listeført kulturminne i Askeladden. Hensynssone c) i arealplanen.
Lokalitetsnavn	Veiskaret fangeleir
Kulturminnetype	Brakketuft etter fangebrakke.
Tilstand	Tydlig markert flate.



Kart ID	8
Kommentar	Legges inn som kommunalt listeført kulturminne i Askeladden. Hensynssone c) i arealplanen.
Lokalitetsnavn	Veiskaret fangeleir
Kulturminnetype	Brakketuft etter fangebrakke.
Tilstand	Tydlig markert flate.

Kart ID	9
Kommentar	Legges inn som kommunalt listeført kulturminne i Askeladden. Hensynssone c) i arealplanen.
Lokalitetsnavn	Veiskaret fangeleir
Kulturminnetype	Brakketuft for vaktmannskap
Tilstand	Tydlig markert flate.



Kart ID	10
Kommentar	Legges inn som kommunalt listeført kulturminne i Askeladden. Hensynssone c) i arealplanen.
Lokalitetsnavn	Veiskaret fangeleir
Kulturminnetype	Brakketuft for vaktmannskap
Tilstand	Tydlig markert flate.



Kart ID	11
Kommentar	Legges inn som kommunalt listeført kulturminne i Askeladden. Hensynssone c) i arealplanen.
Lokalitetsnavn	Veiskaret fangeleir
Kulturminnetype	Tuft etter kokehus
Tilstand	Relativt tydelig markert. Teglstein i tufta.

Mindre bygninger og kulturminner, ikke fotografert:	
Kart ID 12	Tuft Vaskehus
Kart ID 13	Tuft Latrine
Kart ID 14	Tuft Kokehus
Kart ID 15	Tuft Vakthus
Kart ID 16	Tuft Latrine
Kart ID 17	Tuft Latrine
Kart ID 18	Jordvoll
Kart ID 19	Stein som ble brukt til å rette spiker på.

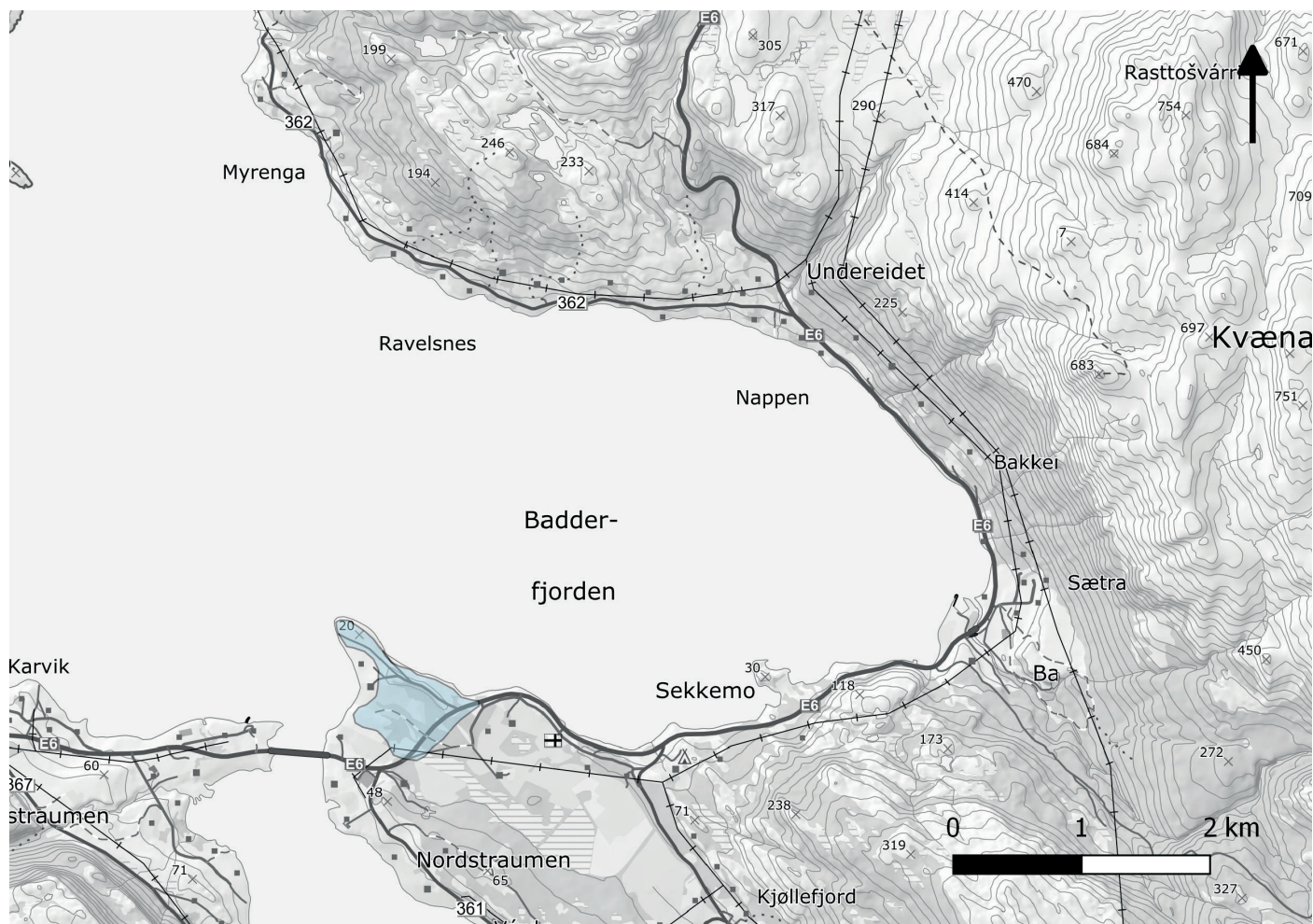


Kart ID	20
Kommentar	Legges inn som kommunalt listeført kulturminne i Askeladden. Hensynssone c) i arealplanen.
Lokalitetsnavn	Veiskaret fangeleir
Kulturminnetype	Vaskeplass for fangene
Tilstand	Tydlig markert nedgravning nær bekk.



Kart ID	21 - 25
Kommentar	Legges inn som kommunalt listeført kulturminne i Askeladden. Hensynssone c) i arealplanen.
Lokalitetsnavn	Veiskaret fangeleir
Kulturminnetype	Skytterstillinger på rekke på bakkekam for nærforsvar av den administrative delen av leiren.
Tilstand	Tydlig markerte, runde nedgravninger.

5. Nordstraumen kystbatteri



Området ble ikke detaljregistrert i 2018, på neste side viser en LIDAR-utskrift fra www.hoydedata.no som antyder et høyt antall individuelle krigsminner. Tilstanden til disse er ukjent med tanke på gjengroing og lignende. Disse må derfor detaljregistreres og oppfotografes.

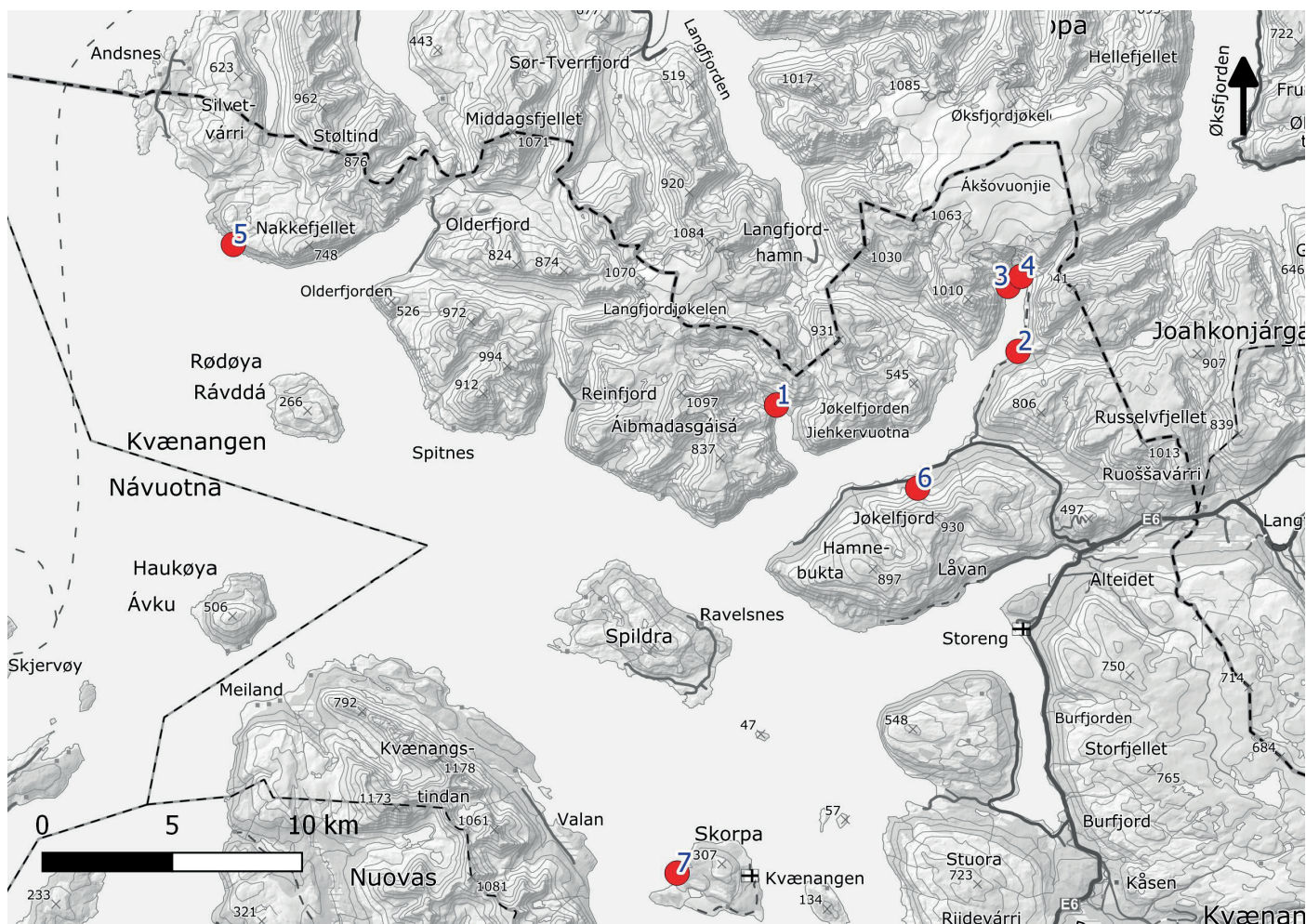
Bunker med søkelys, luftvern og nærforsvar

Trolig område for ammunisjonslager

Forlegning og luftvern

Kanonstilling, luftvern og nærforsvar

6. Evakuering



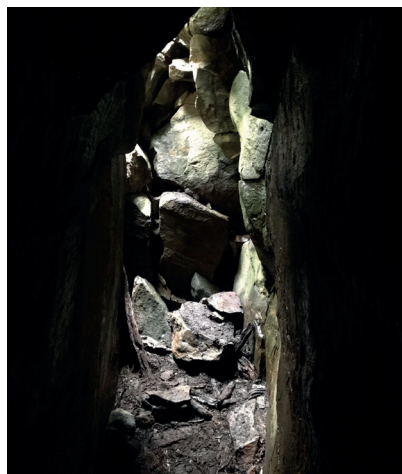
Kart ID	1
Kommentar	Legges inn som kommunalt listeført kulturminne i Askeladden.
Lokalitetsnavn	Tverrfjord, Jøkelfjord
Kulturminnetype	Sted hvor to familier gjemte seg under evakueringa fra november 1944 - mai 1945. Ingen synlige spor, påvist av Odd Hansen.
Tilstand	Ingen synlige spor, godt dokumentert av tidsvitber.



Kart ID	2
Kommentar	Legges inn som kommunalt listeført kulturminne i Askeladden.
Lokalitetsnavn	Tverrfjord, Jøkelfjord
Kulturminnetype	Tuft etter gamle hvor familie gjemte seg under evakueringa i en kortere periode
Tilstand	Vises som nedgravning. Det er satt opp skilt på lokaliteten.

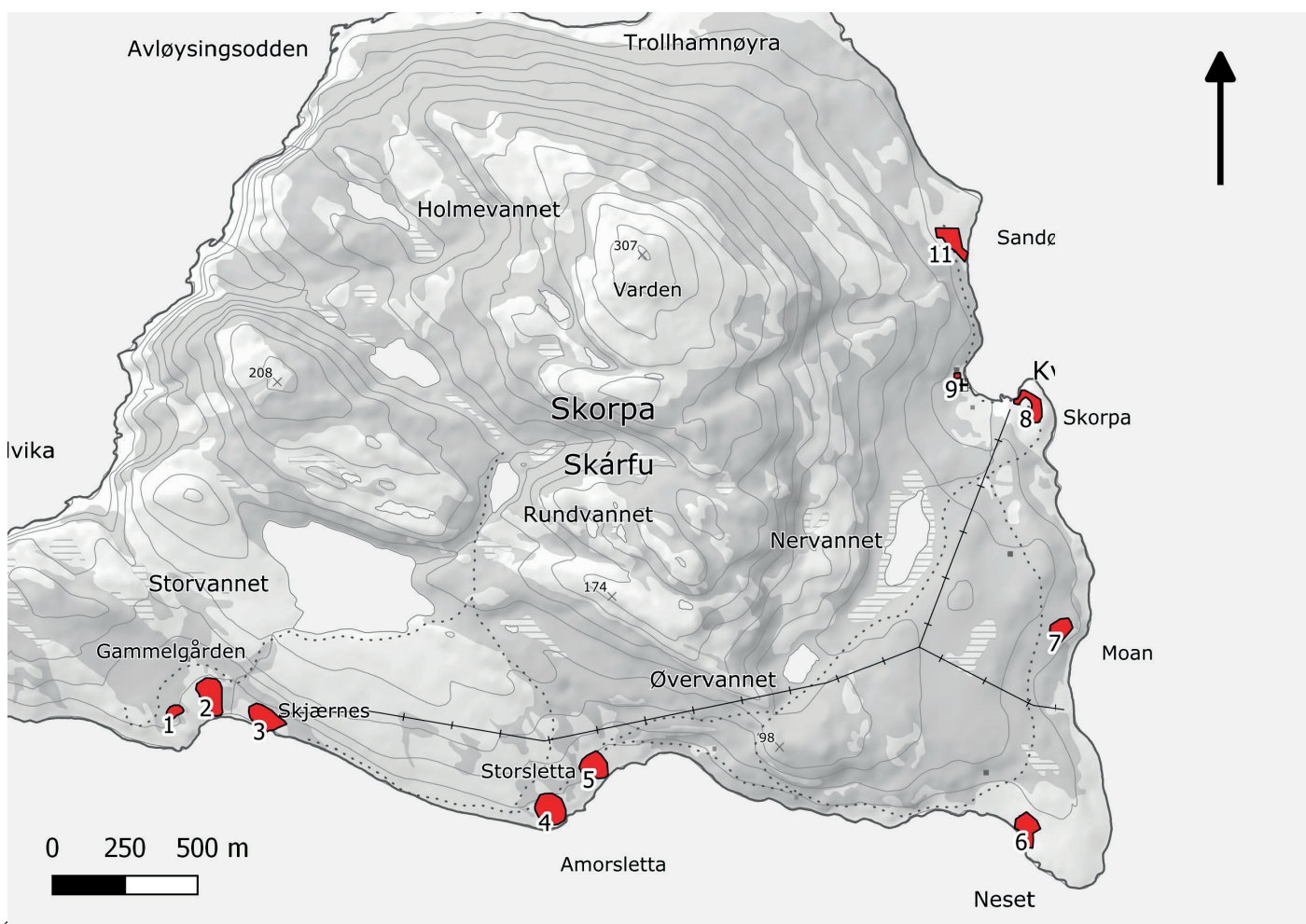
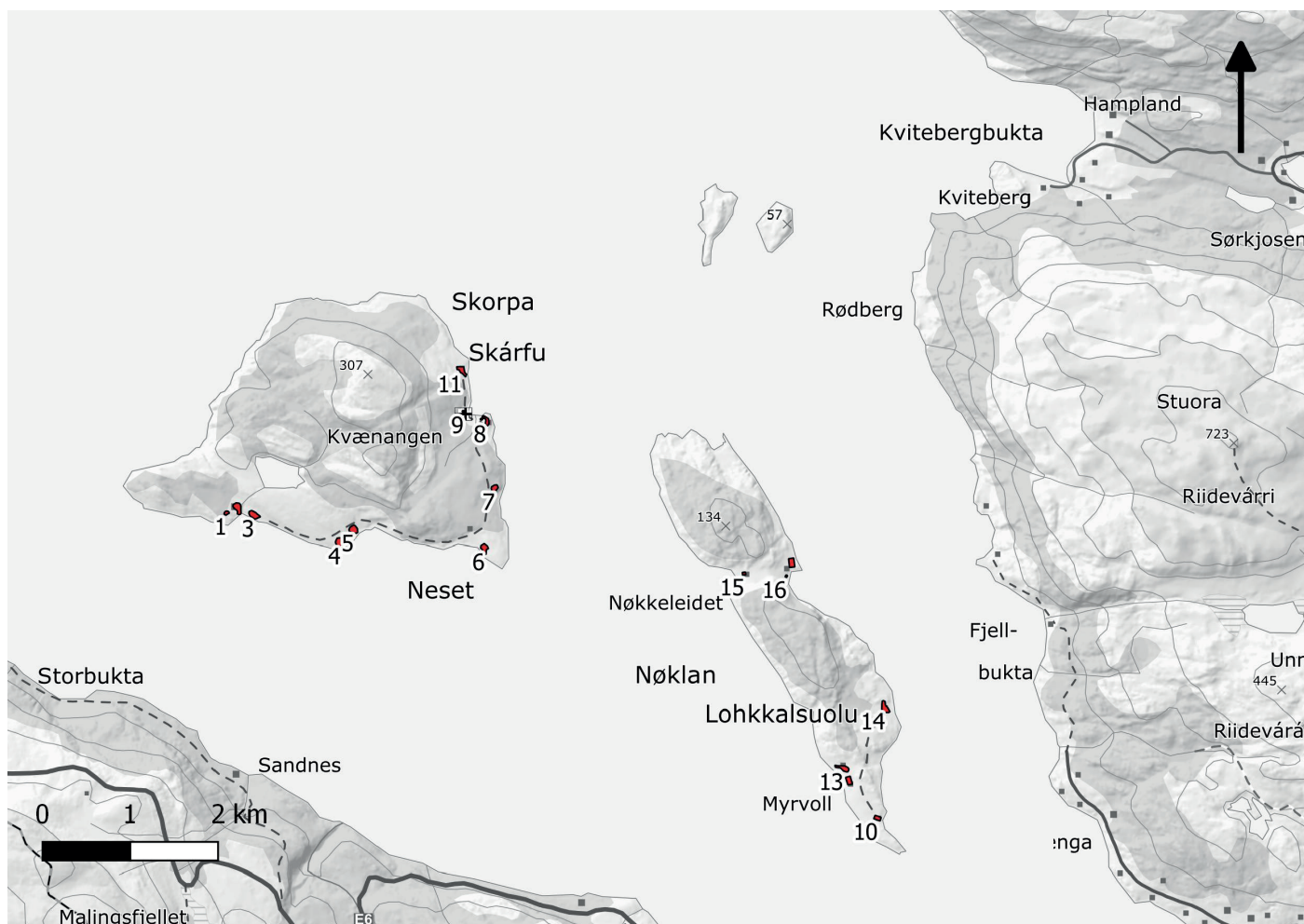


Kart ID	4 og 5
Kommentar	Legges inn som kommunalt listeført kulturminne i Askeladden.
Lokalitetsnavn	Øra og Tennsteinan, Isfjorden i Jækelfjord
Kulturminnetype	Områder hvor folk oppholdt seg fra november 1944 - januar 1945.
Tilstand	Ingen synlige spor, påvist av tidsvitner og lokalkjent.



Kart ID	6
Kommentar	Legges inn som kommunalt listeført kulturminne i Askeladden.
Lokalitetsnavn	Vardkammen
Kulturminnetype	Hule hvor en familie oppholdt seg i to uker i november 1944.
Tilstand	Inngangen til hula er vanskelig å finne. Bratt inngang, forøvrig godt bevart. Ingen synlige spor etter oppholdet i hula.

7. Gjenreisningsbebyggelse





Kart ID	1
Kommentar	Legges inn som kommunalt listeført kulturminne i Askeladden. Hensynssone c) i arealplanen.
Lokalitetsnavn	Solvang
Kulturminnetype	Gårdstun fra gjenreisninga.
Tilstand	Se hvert enkelt bygning. Registreringene er kopiert fra Troms fylkeskommunes rapport for Skorpa-Nøklan LVO.



- Våningshus
- Stor grad av autenticitet
- Dårlig trapp, noen sprekker i mur



- Fjøs
- Stor grad av autenticitet
- Noe "lappet" på panel på bakside, skjeve betongfundamenter, dårlig låvebru



Kart ID	2
Kommentar	Legges inn som kommunalt listeført kulturminne i Askeladden. Hensynssone c) i arealplanen.
Lokalitetsnavn	Gammalgård
Kulturminnetype	Gårdstun fra gjenreisninga.
Tilstand	Se hvert enkelt bygning. Registreringene er kopiert fra Troms fylkeskommunes rapport for Skorpa-Nøklan LVO.



- Bolighus
- Med unntak av ytterdør og pipebeslag er bygningen svært autentisk
- Noe mosegrodd på eternittaket – ellers i rimelig bra stand.
- Hagen er gjengrodd



- Sjø/ bårdstue (?)
- Svært autentisk
- Noen sprekker i mur



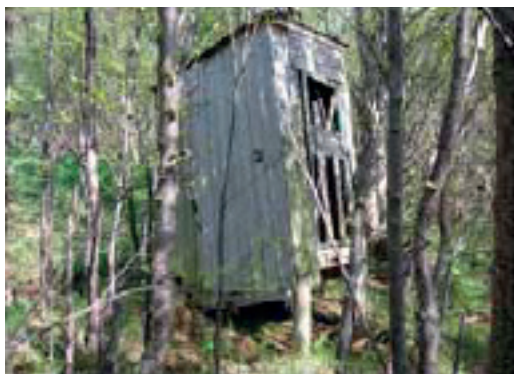
- Sjø
- Svært autentisk
- Står ned i bakken – bakveggen er dårlig



- Fjøs (i bruk som hytte)
- Skiftet en del vinduer, ellers rimelig oppr.
- Fundamentet på låvebrua er dårlig, noen spekker i muren på nedsida, dørene til fraukjeller er i dårlig stand



- Sommarfjøs
- Ikke mye endret etter oppføring
- Bygningen er i svært dårlig stand



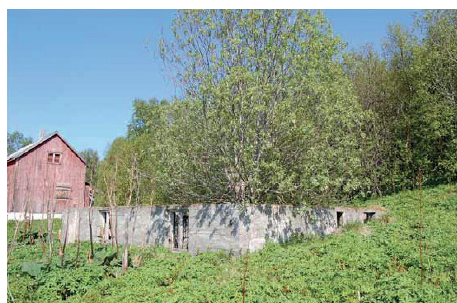
- Utedo
- Svært autentisk
- Bygningen er i svært dårlig stand



- Båtstø
- Svært autentisk
- Støa er i rimelig bra stand, noe tilgrodd, rester etter stolper



- Naust
- Svært autentisk
- Står ned i bakken på oversida, røstveggen mot havet er skeiv



Kart ID	3
Kommentar	Legges inn som kommunalt listeført kulturminne i Askeladden. Hensynssone c) i arealplanen.
Lokalitetsnavn	Skjærnes
Kulturminnetype	Gårdstun fra gjenreisninga.
Tilstand	Se hvert enkelt bygning. Registreringene er kopiert fra Troms fylkeskommunes rapport for Skorpa-Nøklan LVO.



- Uthusbygning
- I svært dårlig stand.
- En del utstyr inne, m.a. en gammel semidiesel



- Ruin etter bolighus
- Kjellermur, noe nedgrodd. Har delvis vært isolert med steinullcementplater.
- Huset skal være flyttet til Kviteberg



- Fjøs
- Rimelig opprinnelig
- I forfall, men virker rimelig bra -tross skjeve betong-fundament, låvebrua er borte og tilbygget ramler ned. Vinduer knuste, men tildekket, sprekker i mur.



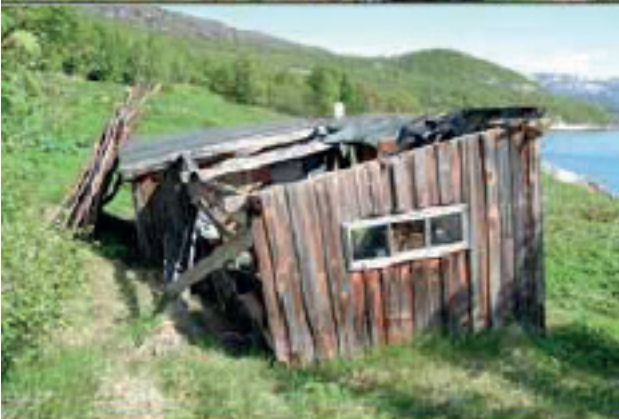
Kart ID	4
Kommentar	Legges inn som kommunalt listeført kulturminne i Askeladden. Hensynssone c) i arealplanen.
Lokalitetsnavn	Amorsletta
Kulturminnetype	Gårdstun fra gjenreisninga.
Tilstand	Se hvert enkelt bygning. Registreringene er kopiert fra Troms fylkeskommunes rapport for Skorpa-Nøklan LVO.



- Spill
- Svært autentisk
- I dårlig stand



- Sjøhus/naust
- Rimelig autentisk, skiftet tak (?)
- I god stand



- Sjø
- Svært autentisk
- I svært dårlig stand



- Bolighus
- Skiftet vinduer, nytt tak på tilbygg, ellers svært autentisk
- Noen sprekker i kjellermur, ellers ser det ut for å være i god stand



- Fjøs
- Svært autentisk
- Noe nedgrodd i front



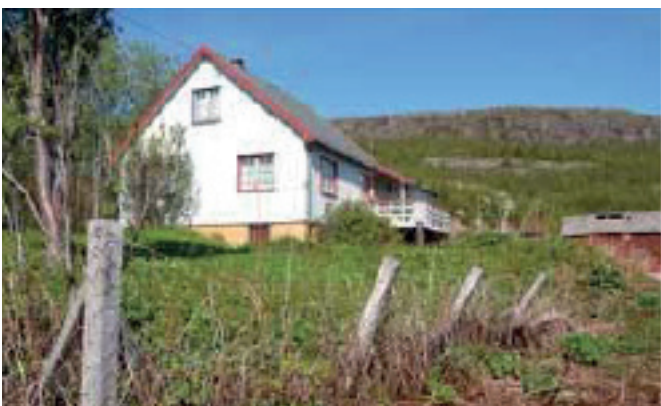
- Sommarfjøs
- Svært autentisk
- Dårlig tak, står ned i bakken i bakkant



Kart ID	5
Kommentar	Legges inn som kommunalt listeført kulturminne i Askeladden. Hensynssone c) i arealplanen.
Lokalitetsnavn	Storsletta
Kulturminnetype	Gårdstun fra gjenreisninga.
Tilstand	Se hvert enkelt bygning. Registreringene er kopiert fra Troms fylkeskommunes rapport for Skorpa-Nøklan LVO.



- Naust
- I svært dårlig stand



- Bolighus
- Svært autentisk
- Trenger kitting av vinduer og maling



- Fjøs
- Svært autentisk
- Mangler to takplater, sig i fundament



Kart ID	6
Kommentar	Legges inn som kommunalt listeført kulturminne i Askeladden. Hensynssone c) i arealplanen.
Lokalitetsnavn	Neset
Kulturminnetype	Gårdstun fra gjenreisninga.
Tilstand	Se hvert enkelt bygning. Registreringene er kopiert fra Troms fylkeskommunes rapport for Skorpa-Nøklan LVO.



- Fjøs (fritidsbolig)
- Skiftet noen vinduer ellers svært autentisk
- Dårlig trapp, mangler låvebru, noe mosegrodd eternitt-tak



- Naust/nothus
- Svært Autentisk
- Betongmuren er dårlig i forkant, bygningen er noe skeiv



Kart ID	7
Kommentar	Legges inn som kommunalt listeført kulturminne i Askeladden. Hensynssone c) i arealplanen.
Lokalitetsnavn	Moan
Kulturminnetype	Gårdstun fra gjenreisninga.
Tilstand	Se hvert enkelt bygning. Registreringene er kopiert fra Troms fylkeskommunes rapport for Skorpa-Nøklan LVO.



- Naust
- Rimelig autentisk
- God stand



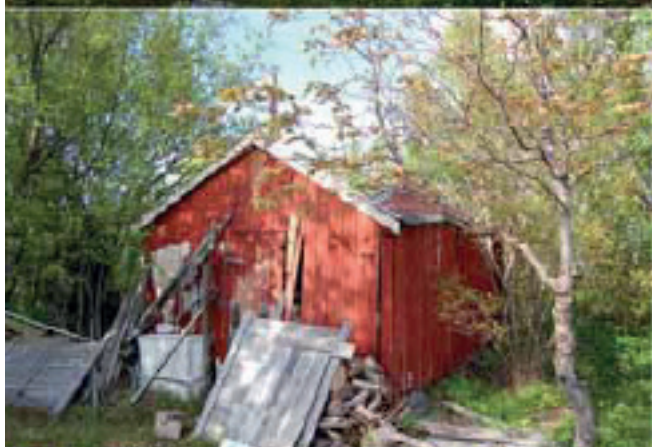
- Spill
- Rimelig autentisk
- Neppe brukbart



- Fjøs
- Svært autentisk
- I dårlig stand



- Bolighus
- Svært autentisk
- Eternittkledning, skiftet taktekking



- Sjø
- Rimelig autentisk
- I dårlig stand



- Utedo
- Av nyere dato
- I god stand, murt



Kart ID	8
Kommentar	Legges inn som kommunalt listeført kulturminne i Askeladden. Hensynssone c) i arealplanen.
Lokalitetsnavn	Vågen Øst
Kulturminnetype	Gjenreisningsbebyggelse.
Tilstand	Se hvert enkelt bygning. Registreringene er kopiert fra Troms fylkeskommunes rapport for Skorpa-Nøklan LVO.



- Bolighus
- Rimelig autentisk, nye vinduer
- Godt vedlikeholdt, men noe lekkasje i veranda og problemer med dragere over vinduene (pussen sprekker opp)



- Sjø (første fjøs etter krigen)
- Svært autentisk, bygd av lemmer
- Vedlikeholdes ikke



- Sjø
- Rimelig autentisk, nytt taktekke
- I god stand



- Fjøs
- Svært autentisk
- I rimelig bra stand



- Butikk
- Rimelig autentisk, men skiftet vinduer
- I god stand, men noe mosegrodd på taket



- Naust
- Svært autentisk
- Muren er svært dårlig, noe dårlig panel



- Lærerbolig
- Svært autentisk
- I dårlig stand – takpappen begynner å flerres av og det har vært vannlekkasje inne – gulvet i kjøkkenet er ødelagt.



- Vedsjå/utedo
- Svært autentisk
- Er i svært dårlig stand



Kart ID	9
Kommentar	Legges inn som kommunalt listeført kulturminne i Askeladden. Hensynssone c) i arealplanen.
Lokalitetsnavn	Vågen Vest
Kulturminnetype	Gjenreisningshus
Tilstand	Se hvert enkelt bygning. Registreringene er kopiert fra Troms fylkeskommunes rapport for Skorpa-Nøklan LVO.



- Bolighus
- Rimelig autentisk, mangler veranda, nytt inngangsparti
- Rimelig god stand

Kart ID	11
Kommentar	Legges inn som kommunalt listeført kulturminne i Askeladden. Hensynssone c) i arealplanen.
Lokalitetsnavn	Sandøra
Kulturminnetype	Gjenreisningshus
Tilstand	Se hvert enkelt bygning. Registreringene er kopiert fra Troms fylkeskommunes rapport for Skorpa-Nøklan LVO.



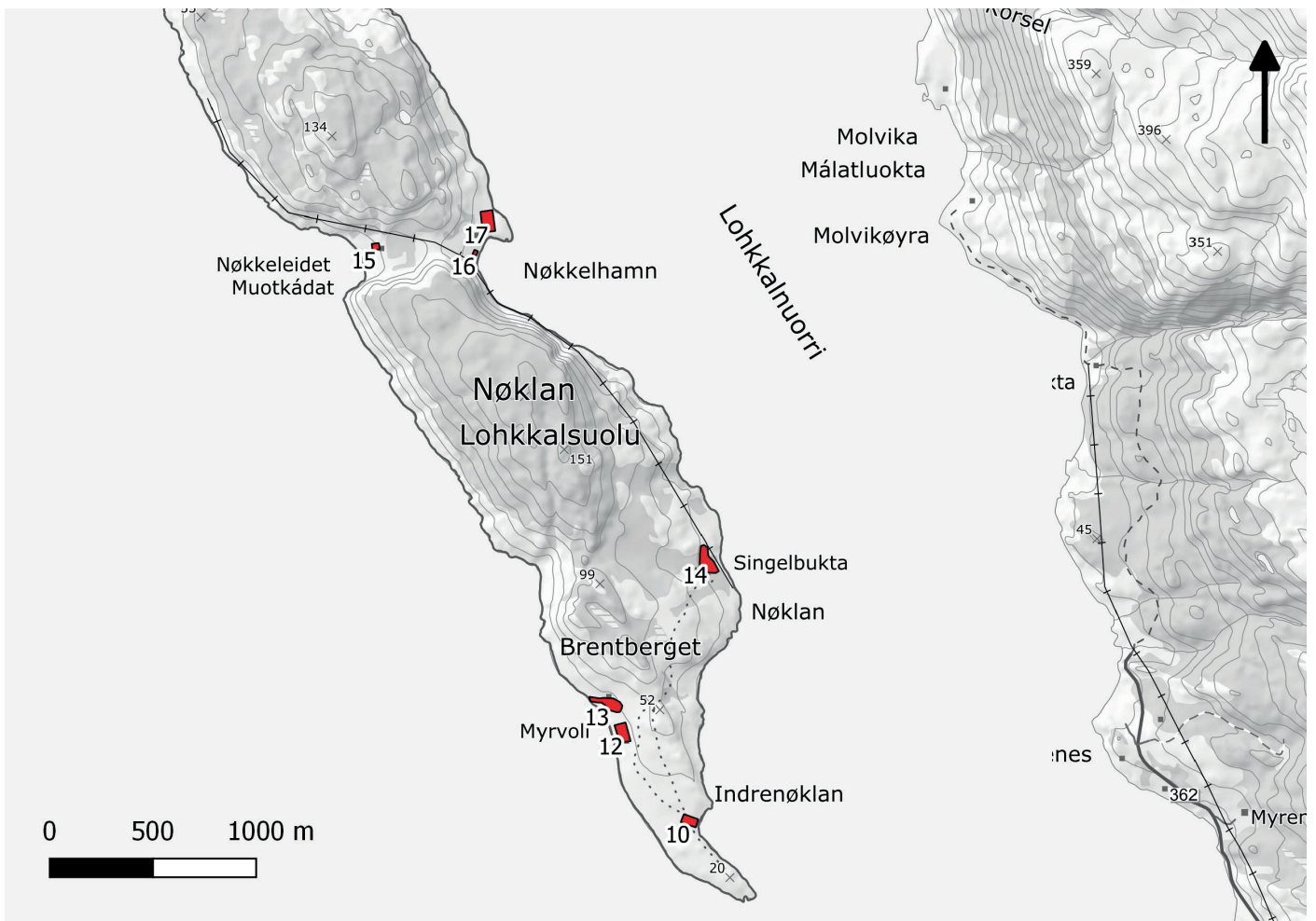
- Bolighus
- Skiftet vinduer og tak, ny veranda
- I god stand



- Fjøs
- Svært autentisk
- Litt råte i panel over vinduer, låvebrua mangler dekke og eternittaket er noe mosegrodd – eller i bra stand



- Naust
- Ny taktekking, nye vinduer
- Står noe inn i bakken, men ser ut for å være i god stand



Kart ID	10
Kommentar	Legges inn som kommunalt listeført kulturminne i Askeladden. Hensynssone c) i arealplanen.
Lokalitetsnavn	Unvdervoll
Kulturminnetype	Gjenreisningshus
Tilstand	Se hvert enkelt bygning. Registreringene er kopiert fra Troms fylkeskommunes rapport for Skorpa-Nøklan LVO.



- Bolighus
- Nye vinduer og kledning på to sider
- Rimelig bra stand



- Fjøs
- Svært autentisk
- Dårlig vedlikeholdt



Kart ID	12
Kommentar	Legges inn som kommunalt listeført kulturminne i Askeladden. Hensynssone c) i arealplanen.
Lokalitetsnavn	Myrvold
Kulturminnetype	Gjenreisningshus
Tilstand	Se hvert enkelt bygning. Registreringene er kopiert fra Troms fylkeskommunes rapport for Skorpa-Nøkklan LVO.



- Sjø
- Svært autentisk
- Dårlig vedlikeholdt



- Bolighus
- Skiftet en del panel og noen vinduer
- Noe mosegrodd takteking – ellers i bra stand



- Gangspill
- Autentisk
- Ikke lenger brukbart



Kart ID	13
Kommentar	Legges inn som kommunalt listeført kulturminne i Askeladden. Hensynssone c) i arealplanen.
Lokalitetsnavn	Indre Nøkland
Kulturminnetype	Gjenreisningsbebyggelse, gårdstun
Tilstand	Se hvert enkelt bygning. Registreringene er kopiert fra Troms fylkeskommunes rapport for Skorpa-Nøkland LVO.



- Svært autentisk
- I dårlig stand



- Fjøs
- Svært autentisk
- I svært dårlig stand



- Bolighus
- Svært autentisk
- I dårlig stand



- Fjærabu (?)
- Autentisk
- I svært dårlig stand

Kart ID	14
Kommentar	Legges inn som kommunalt listeført kulturminne i Askeladden. Hensynssone c) i arealplanen.
Lokalitetsnavn	Singelbuka
Kulturminnetype	Gjenreisningshus
Tilstand	Se hvert enkelt bygning. Registreringene er kopiert fra Troms fylkeskommunes rapport for Skorpa-Nøklan LVO.



- Bolighus
- Svært autentisk
- Huset ser greit ut, men kjellermuren er til dels ramlet sammen eller i ferd med å sige ut.



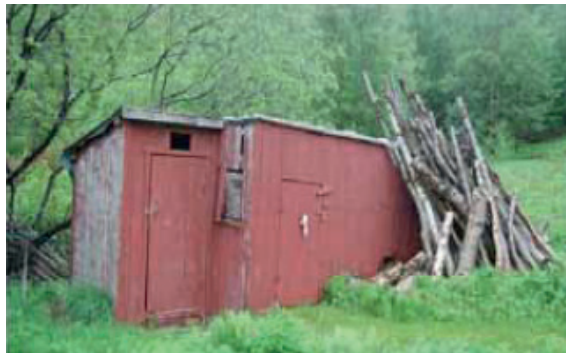
- Bolighus
- Svært autentisk
- Noe mosegrodd eternitt-tak, noen sprekker i mur. Fint hus, trenger noe vedlikehold



Kart ID	15
Kommentar	Legges inn som kommunalt listeført kulturminne i Askeladden. Hensynssone c) i arealplanen.
Lokalitetsnavn	Nøkkeleidet
Kulturminnetype	Gjenreisningsbebyggelse, gårdstun
Tilstand	Se hvert enkelt bygning. Registreringene er kopiert fra Troms fylkeskommunes rapport for Skorpa-Nøklan LVO.



- Bolighus
- Skiftet vinduer mot vest, endret tak over inngangsparti – ellers rimelig autentisk
- Rimelig bra vedlikeholdt, sprekk i mur mellom bislag og hovedhus



- Vedsjå og utedo
- Svært autentisk
- Noe nedgrodd i bakken, ikke så godt vedlikeholdt



Kart ID	16, 17
Kommentar	Legges inn som kommunalt listeført kulturminne i Askeladden. Hensynssone c) i arealplanen.
Lokalitetsnavn	Nøkkelhamn
Kulturminnetype	Gjenreisningsbebyggelse, gårdstun
Tilstand	Se hvert enkelt bygning. Registreringene er kopiert fra Troms fylkeskommunes rapport for Skorpa-Nøklan LVO.



- Bolighus
- De fleste vinduene er skiftet, tilbygg mot vest, ellers rimelig autentisk



- Bu
- Laftet bu med nover og alderdommelig preg – førkrigs?
- Står noe ned i bakken og noe skade (fukt) på nover – Et mindre hull i taket på vestsiden bør repareres snarest.



- Bu
- Bindingsverksbu, svært autentisk
- Står noe ned i bakken

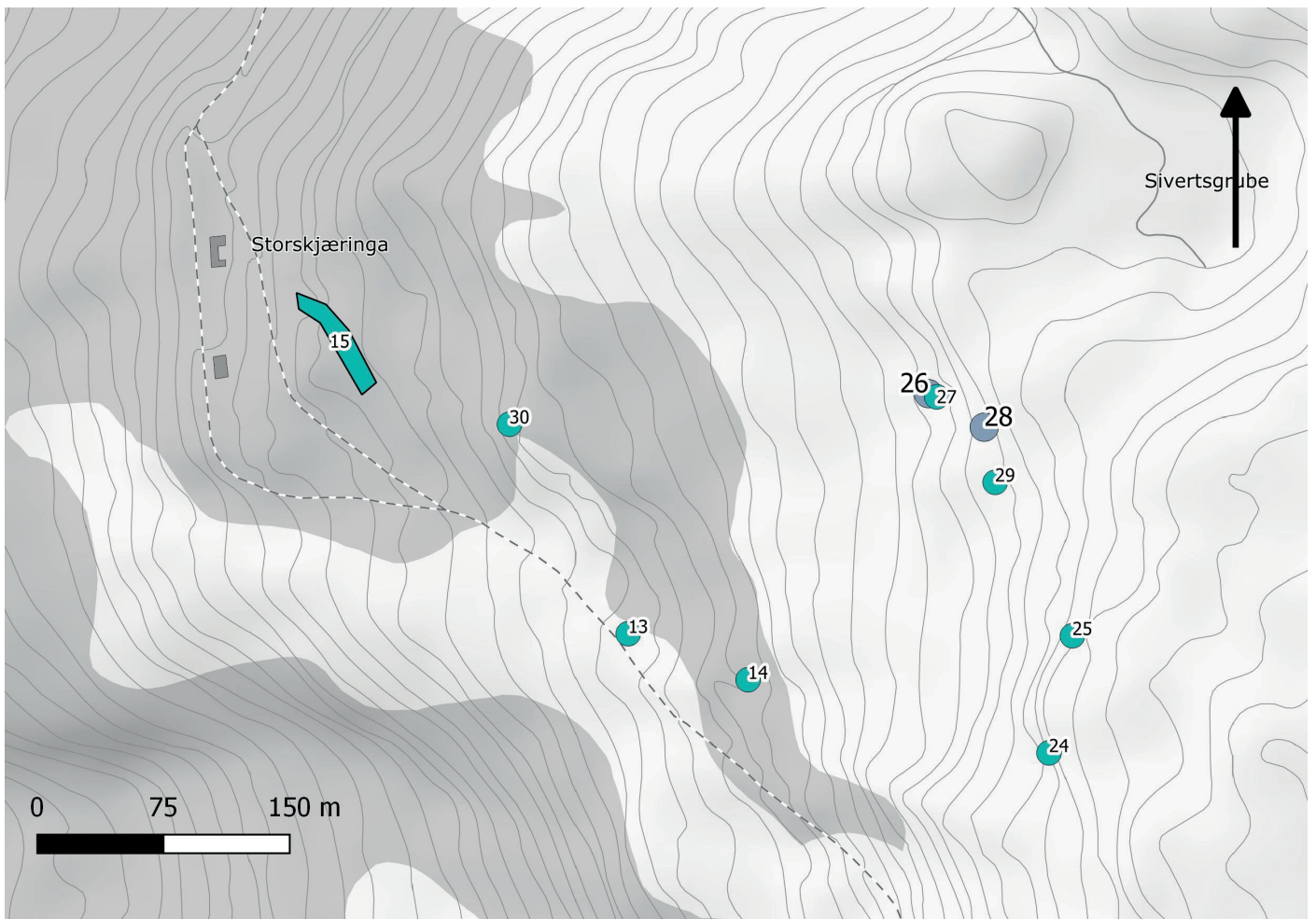
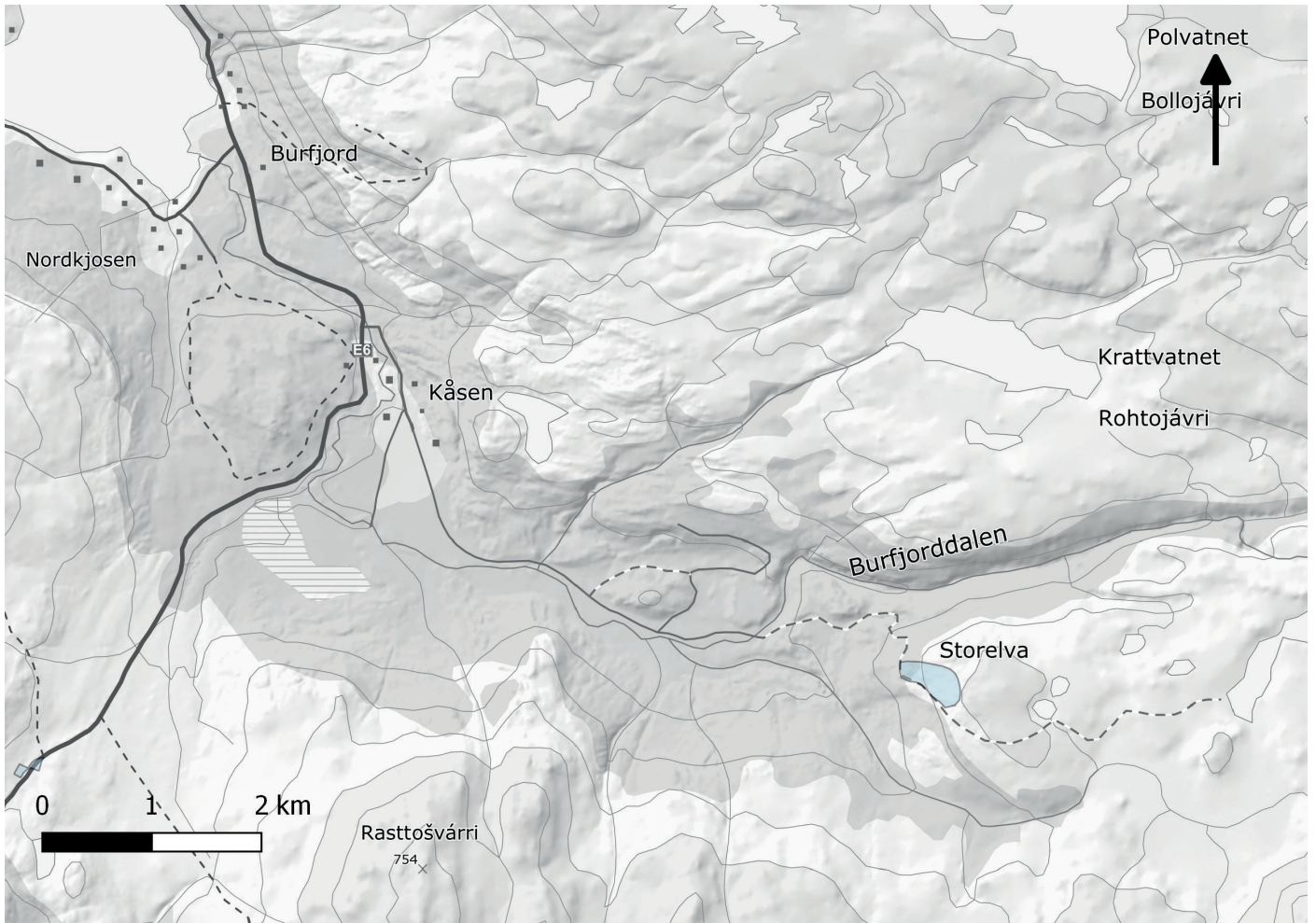


- Fjøs
- Svært autentisk
- Noe dårlig vedlikeholdt, låvebru borte, delvis malt, mosegrodd eternittak.



- Gangspill
- Svært autentisk
- I dårlig stand

8. Gruvedrift





Kart ID	10
Kommentar	Legges inn som kommunalt listeført kulturminne i Askeladden.
Lokalitetsnavn	Storskjæringa
Kulturminnetype	Tuft etter boligbrakke, gruvearbeidere
Tilstand	Godt synlig og godt markert.



Kart ID	11
Kommentar	Legges inn som kommunalt listeført kulturminne i Askeladden.
Lokalitetsnavn	Storskjæringa
Kulturminnetype	Tuft etter mindre bygning mellom boligbrakker.
Tilstand	Godt synlig og godt markert.



Kart ID	12
Kommentar	Legges inn som kommunalt listeført kulturminne i Askeladden.
Lokalitetsnavn	Storskjæringa
Kulturminnetype	Tuft etter boligbrakke for arbeidere.
Tilstand	Godt synlig og godt markert.



Kart ID	13
Kommentar	Legges inn som kommunalt listeført kulturminne i Askeladden.
Lokalitetsnavn	Storskjæringa
Kulturminnetype	Dagbrudd.
Tilstand	Stort dagbrudd med dybde på 2m. og lengde på omlag 25m.



Kart ID	15
Kommentar	Legges inn som kommunalt listeført kulturminne i Askeladden.
Lokalitetsnavn	Storskjæringa
Kulturminnetype	Stoll, gjenfylt med vann. Tydelig markert.
Tilstand	Godt markert inngang, gjenfylt med vann.



Kart ID	15
Kommentar	Legges inn som kommunalt listeført kulturminne i Askeladden.
Lokalitetsnavn	Storskjæringa
Kulturminnetype	Stort dagbrudd, inngang i vest går gjennom en tunnel. 4-5m dypt.
Tilstand	Godt bevart, noe gjengrodd.



Kart ID	24
Kommentar	Legges inn som kommunalt listeført kulturminne i Askeladden.
Lokalitetsnavn	Storskjæringa
Kulturminnetype	Dagbrudd
Tilstand	Godt bevart-



Kart ID	25
Kommentar	Legges inn som kommunalt listeført kulturminne i Askeladden.
Lokalitetsnavn	Storskjæringa
Kulturminnetype	Dagbrudd
Tilstand	Godt bevart-



Kart ID	26
Kommentar	Legges inn som kommunalt listeført kulturminne i Askeladden.
Lokalitetsnavn	Storskjæringa
Kulturminnetype	Tuft i tilknytning til dagbrudd (nr. 27)
Tilstand	Godt bevart- noe gjengrodd av trær.



Kart ID	27
Kommentar	Legges inn som kommunalt listeført kulturminne i Askeladden.
Lokalitetsnavn	Storskjæringa
Kulturminnetype	Stort dagbrudd med tørrmurt inngang
Tilstand	Godt bevart-



Kart ID	27
Kommentar	Legges inn som kommunalt listeført kulturminne i Askeladden.
Lokalitetsnavn	Storskjæringa
Kulturminnetype	Tuft, enkel oppmuring, mulig brukt til å søke ly under arbeid.
Tilstand	Noe sammenrast.

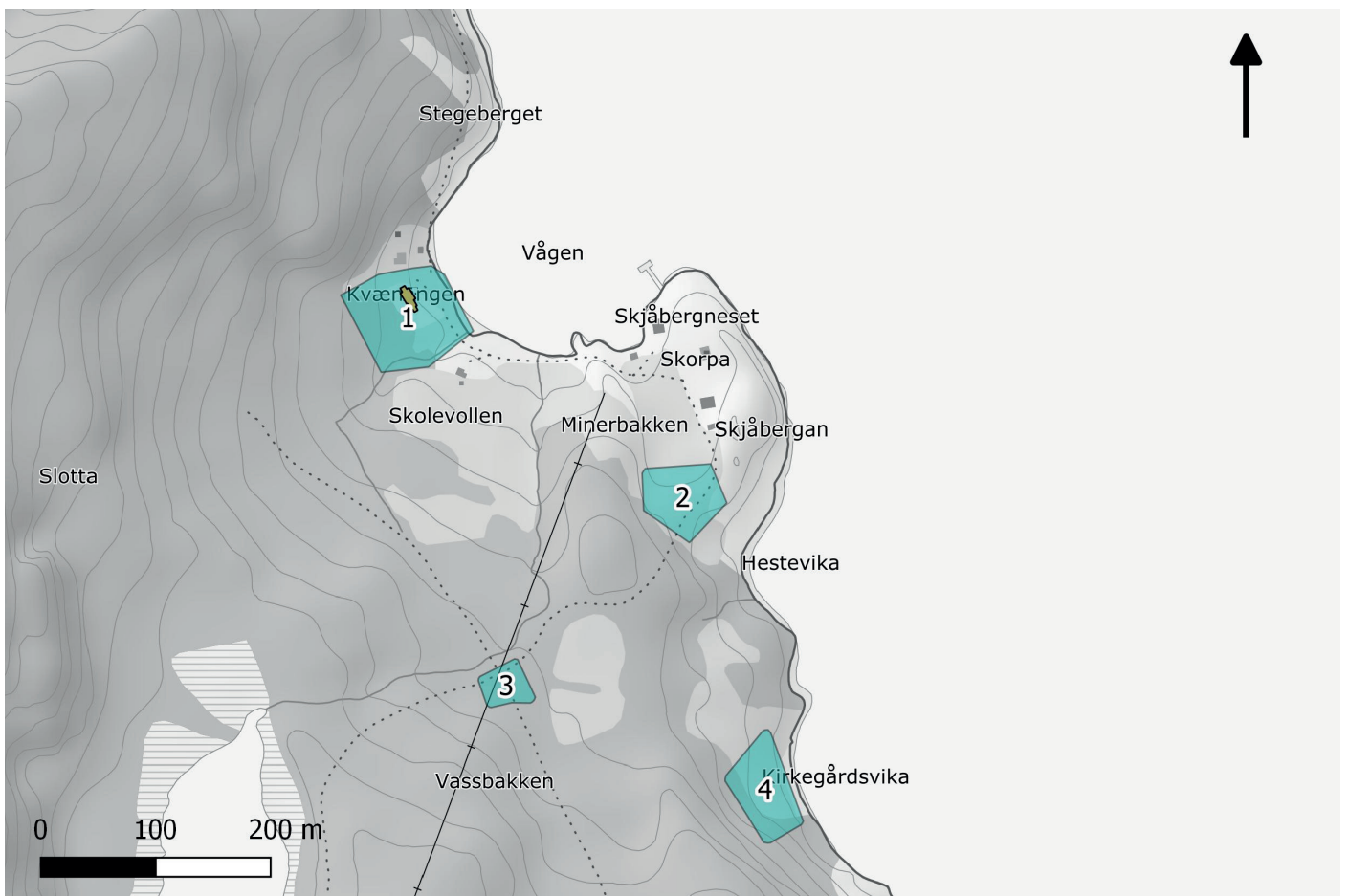


Kart ID	29
Kommentar	Legges inn som kommunalt listeført kulturminne i Askeladden.
Lokalitetsnavn	Storskjæringa
Kulturminnetype	Dagbrudd
Tilstand	Godt bevart-



Kart ID	30
Kommentar	Legges inn som kommunalt listeført kulturminne i Askeladden.
Lokalitetsnavn	Storskjæringa
Kulturminnetype	Stort dagbrudd, omlag 10m dypt.
Tilstand	Godt bevart-

9 Skorpa kirkested





Kart ID	1 og 5
Kommentar	Legges inn som kommunalt listeført kulturminne i Askeladden.
Lokalitetsnavn	Skorpa Kirkested
Kulturminnetype	Tømret langkirke med tilhørende kirkegård som var i bruk fra 1853 til 1964
Tilstand	Kirkegården er uklart avgrenset med synlige søkk og forsenkninger i terrenget utenfor de synlige gravene med gravmarkører. Det er nødvendig med utredning av eventuelle behov for tiltak ved Skorpa kirke.

Kart ID	2
Kommentar	Legges inn som kommunalt listeført kulturminne i Askeladden.
Lokalitetsnavn	Skorpa kirkested
Kulturminnetype	På 1930-tallet skal det ha blitt pløyd opp hodeskaller på sletta nedenfor Skaret i Vågen. Det fortelles også om en gravplass "nede ved stranden fra karelenes tid, muligens i området kirka ligger i dag. Fra handelshuset i Vågen og oppover snakkes det også om en annen kirkegård, muligens tilknyttet kapellet på slutten av 1700-tallet.
Tilstand	Ingen fysiske spor.



Kart ID	3
Kommentar	Legges inn som kommunalt listeført kulturminne i Askeladden.
Lokalitetsnavn	Skorpa Kirkested
Kulturminnetype	I 1933 ble det opprettet en kirkegård ved Vågehalsen, ved veien som går over øya. Det gamle likhuset fra Likvika ble flyttet til denne kirkegården, og et nytt hus, som fremdeles står, ble bygget like etter krigen. Denne kirkegården har vært i bruk helt frem til nyere tid for begravelser av mennesker med tilknytning til Skorpa.
Tilstand	Behov for vedlikehold av særlig trekors og gravmarkører av tre.



Kart ID	4
Kommentar	Legges inn som kommunalt listeført kulturminne i Askeladden.
Lokalitetsnavn	Skorpa Kirkested
Kulturminnetype	Kirkegården i Kirkegårdsvika var var i bruk i årene 1886-1932. Stor variasjon i gravmarkører.
Tilstand	Behov for restaurering av gjerde og familiegravsteder og rensking av gravmarker som ligger.



Kvænanen kommune

GÁRGU 8, 9161 BURFJORD

Telefon 77 77 88 00

www.kvanangen.kommune.no