

Troms og Finnmark fylkeskommune v/Guri Ellila Brodahl

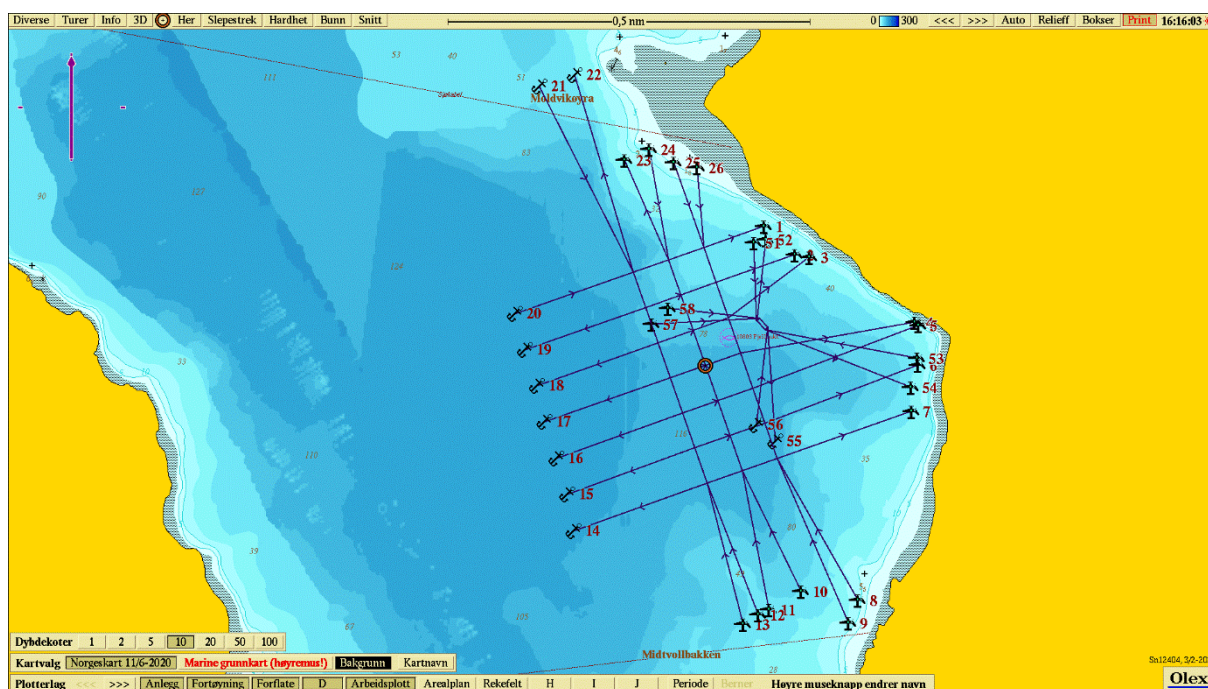
30.03.2022

BODØ

Supplerende informasjon vedrørende foreløpig svar med mangler

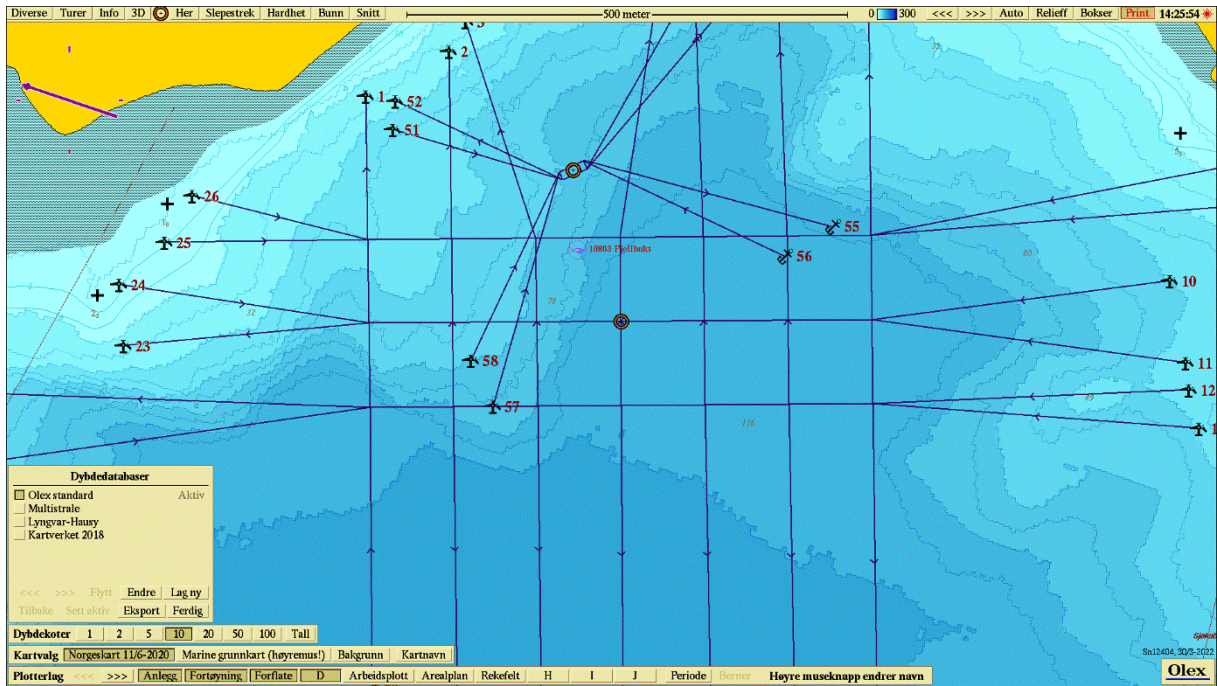
Vi viser til Troms og Finnmarks Fylkeskommunens merknader til mangler. Anlegget søkes om til 2x6 bur med en burstørrelse på 95x95 meter.

Anleggsskissen oppgitt i nautiske mil som målestokk ser slik ut:

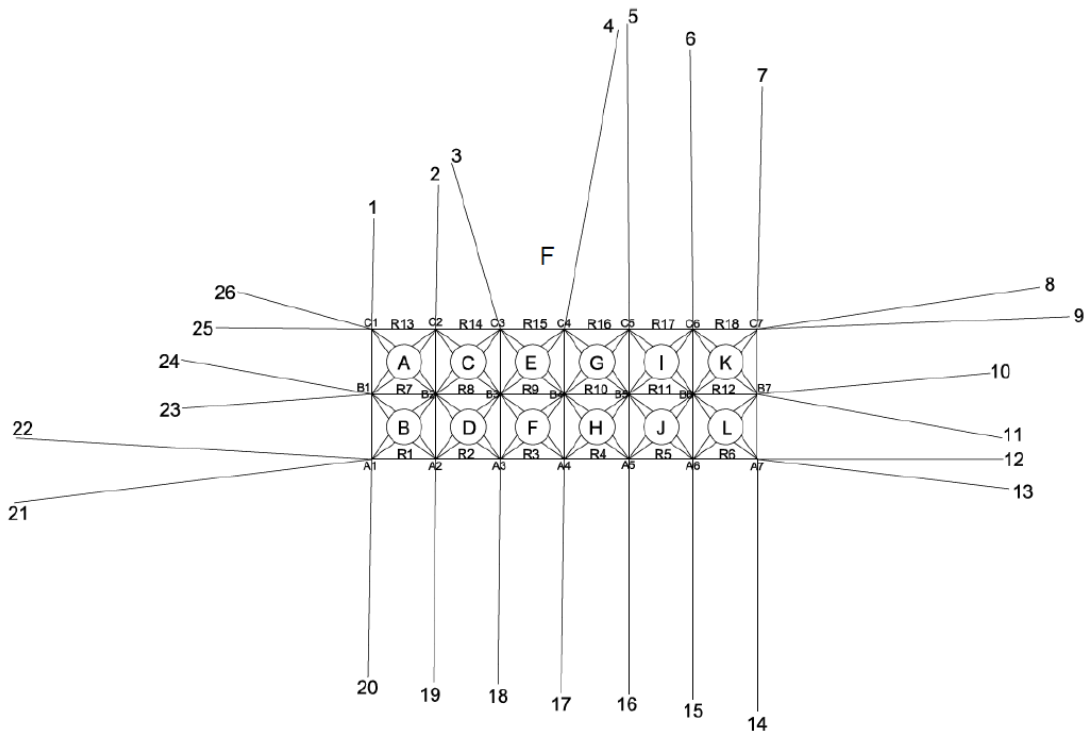


Anleggsskisse oppgitt i meter som målestokk ses nedenfor:

Mowi ASA	OFFICE	Sjøgata 21	PHONE	+4790679601	FAX	[Fax]
	POSTAL	8006 Bodø	MAIL	Maren.strand@mowi.com		WEB



Illustrasjon på hvordan utforingen av anlegget vil se ut med flytekrager og haneføtter ser slik ut:



Fullstendig avklaring om hvordan anlegget med størrelse på flytekrager og lengden haneføtter er ikke avklart da vi venter på siste strømmålinger i forbindelse med nye

Mowi ASA	OFFICE Sjøgata 21	PHONE +4790679601	FAX [Fax]
	8006 Bodø	MAIL Maren.strand@mowi.com	
	POSTAL	WEB http://mowi.com	

krav i Nytek forskriften. Derfor er det kun fremvist en illustrasjon. Endelig avklaring om størrelse på flytekrager og lengde på haneføtter vil være synlig i anleggssertifikatet når dette foreligger.

Med Hilsen

Maren Strand

BIOLOGI- OG MILJØKOORDINATOR

Mowi ASA	<small>OFFICE</small> Sjøgata 21	<small>PHONE</small> +4790679601	<small>FAX</small> [Fax]
	8006 Bodø	<small>MAIL</small> Maren.strand@mowi.com	
	<small>POSTAL</small>	<small>WEB</small> http://mowi.com	