

## Møteinnkalling

---

**Utvalg:** **Kvæningen Formannskap**  
**Møtested:** Kvængshagen Verdde, Sørstraumen  
**Dato:** 05.11.2014  
**Tidspunkt:** 09:00

---

Eventuelt forfall må meldes snarest på tlf. 77778800. Vararepresentanter møter etter nærmere beskjed.

**NB: Merk møtested!**

Burfjord 22.10.14

Jan Helge Jensen  
ordfører



# Saksliste

<b>Utv.saksnr</b>	<b>Sakstittel</b>	<b>U.Off</b>	<b>Arkivsaksnr</b>
PS 2014/55	Stedsutvikling i Burfjord - prioritering av tiltak i 2014		2013/3451



## Saksfremlegg

Utvalgssak	Utvalgsnavn	Møtedato
2014/55	Kvæningen Formannskap	05.11.2014

### Stedsutvikling i Burfjord - prioritering av tiltak i 2014

Henvising til lovverk:

Vedlegg

- 1 Skisseprosjekt
- 2 00003H.pdf

#### Administrasjonssjefens innstilling

1. Kvæningen kommune gjennomfører følgende tiltak i Burfjord sentrum med disponible midler i 2014
  - Avgrense og forskjønne industriområdet
  - Sette opp informasjonsskilt i industri området
  - Lage parkeringsplass for parkering på kaia evt. belysning
  - Ordne plass til parkering av båthengere m. m i tilknytning til kaia og fiskemottaket
  - Lage korttidsparkeringsplass ved båtutsettet.
  - Skille ut eiendom til kaia for mellomlagring m.m.
  - Rydde skog og kratt i området for kulturtorget evt. ellers i Burfjord sentrum
  - Opparbeide parkeringsplass på sletta bak flerbrukshuset
  - Planlegge gangvei og utvidelse av parkeringsplass utenfor butikkene
2. Videreføring av prosjektet innarbeides i budsjettet for 2015. Det søkes om ekstern finansiering tiltak jmf skisseprosjekt. I 2015 prioriteres:
  - Opparbeidelse av torgområde
  - Tilrettelegge for vogntogparkering med tilgang til offentlig toalett
  - Opparbeide stier og lekeområde
  - Opparbeidelse av parkering og grønt areal ved helikopter landingsplass
  - Opparbeidelse av gangstier i Burfjord sentrum

## Saksopplysninger

Troms fylkeskommune har bevilget 400 000,- til infrastrukturelle tiltak i Burfjord. Grunnlaget for bevilgningen er følgende budsjett:

Kostnadsoverslag	
Avgrensning industriområde	125 000
Belysning uteområde	225 000
Opparbeidelse grøntområder	125 000
Opparbeidelse/tilrettelegging torgplass	150 000
Parkering	70 000
Prosjektledelse	50 000
Skilting	125 000
<b>Sum</b>	<b>870 000</b>

I tillegg til bevilgningen fra fylkeskommunen er det avsatt kr 150 000,- i det kommunale budsjettet til dette formålet. Utover det har vi brukt kr. 100 000,- til landskapsarkitekter med andre administrative budsjettmidler og opprydding i industriområdet er gjort i regi av «rent og pent i Kvænangen».

I dette prosjektet er det kr. 550 000,- disponibelt for tiltak i 2014. Tildelingen fra Troms fylkeskommune må brukes i år, rapport skal sendes inn innen 31.12. 2014.

## Vurdering

Det er gjennomført en prosess hvor brukere av området har vært involvert. På bakgrunn av de prosessene er det laget en skisse både til avgrensning av industriområdet og utforming av kulturtorget. Internt har teknisk etat/ drift kommet med både skriftlige og muntlige innspill til inngjerding av industriområde, det vil være problematisk å gjerde inn området, pga. 1) brannutrykning, 2) brøyting, 3) området nærmest kaia skal være disponibel for mellomlagring, 4) vedlikehold av gjerdet er ressurskrevende, og manglende ressurser til vedlikehold. Teknisk foreslår blant annet at avgrensningen alternativt kan løses ved at rekkverket forlenges og legges i de områdene som ikke har rekkverk i dag. I skissen som er laget er det tatt hensyn til dette.

Det planlegges en trinnvis tilrettelegging og oppbygging av sentrumsområdet i Burfjord. I år planlegges iverksettelse av tiltak som ikke trenger planmessig reguleringer. Fokus på arbeidet i år vil være industriområdet og

Næringskonsulent forslår følgende tiltak med de midler vi har tilgjengelig pr. i dag:

- 1) Avgrense og forskjønne industriområdet
- 2) Sette opp informasjonsskilt i industri området
- 3) Lage parkeringsplass for parkering på kaia evt. belysning
- 4) Ordne plass til parkering av båthengere m. m i tilknytning til kaia og fiskemottaket
- 5) Lage korttidsparkeringsplass ved båtutsettet.
- 6) Skille ut eiendom til kaia for mellomlagring m.m.
- 7) Rydde skog og kratt i området for kulturtorget evt. ellers i Burfjord sentrum
- 8) Gruse parkeringsplass på sletta bak flerbrukshuset
- 9) Planlegge gangvei og utvidelse av parkeringsplass utenfor butikkene

Til neste år prioriteres:

Opparbeidelse av torgområde

Tilrettelegge for vogntogparkering med tilgang til offentlig toalett

Opparbeide stier og lekeområde

Opparbeidelse av parkering og grønt areal ved helikopter landingsplass

Opparbeidelse av gangstier i Burfjord sentrum


# ■ KULTURTORGET BURFJØRD



## PROSJEKTFAKTA

Dato: 25.08.2014  
Beliggenhet: Burfjord  
Oppdragsgiver: Kvæningen Kommune  
Landskapsarkitekt: Verte Landskap - Arkitektur AS  
Partner/Lark MNLA Anita Veiseth  
Lark Weronika Marcol  
Lark stud Alex Pirks

## INNHOLDSFORTEGNELSE

Bakgrunn	2
Prosjektfakta	2
 INNHOLD	2
 REGISTRERING	3
 ANALYSE	10
 INSPIRASJON	14
 SKISSERING	15





## BESKRIVELSE

### Informasjon

Burfjord er administrasjonssenteret i Kvæningen kommune, og ligger på den nordlige grensen av Troms fylke.

Tettstedet ligger ved enden av Burfjorden, som er en arm av Kvæangsfjorden. Burfjord ligger langs den travle Europavei E6, som fører til Alta videre nordover, og mot Nordkjosbotn/Tromsø mot sør. I Burfjord bor ca. 600 av kommunens 1300 innbyggere.

Næringsvirksomheten i Kvæningen har lenge vært basert på primærnæringene jordbruk, skogbruk og fiske, men de fleste ansatte i kommunen jobber i sørvisnæringen. Nye næringer med potensial er fiskeoppdrett og turisme.

### Eksisterende situasjon - kritiske punkter

Sentrum ligger på en skogkledd flate i bunnen av Burfjorden. Servicefunksjonene ligger langs den gamle adkomstvegen fra E6. Her finner vi rådhus, sykehjem, kulturhus, museum og forretninger. Denne delen av sentrum framstår som en levende møteplass for befolkningen. Vegen fører ned til kaien hvor hurtigbåten går til Skjervøy og øyene utenfor. Biler parkerer langs vegen på begge sider og situasjonen virker noe kaotisk og uoverstikkelig.

Det ble på 80-tallet etablert en ny avkjørsel fra E6 på nordsiden av Statoil for å sikre god adkomst til kai og industriområde. Vegen avsluttes med en snuhammer nede ved elven, og knytter seg opp mot den gamle adkomstvegen halvveis. Både kai- og industriområdet virker utflytende og kaotiske, med tildels skjemmende utendørs lager.

Kontakten med fjorden er ikke utnyttet som en attraktiv møteplass, og det er ingen gode og tydelige gangforbindelser mellom sentrum og fjorden.

# REGISTRERING



## BEFARING

### Muligheter og kvaliteter

Sentrum av Burfjord virker ikke helt ferdig utviklet ennå, men det finnes mange ledige områder med spennende kvaliteter som kan benyttes til utendørs aktiviteter for lokalbefolkningen og attraksjoner for turister.

Noe av det vi finner er et kulturminne, gamle furutrær som gir karakter og vindskjerming, nivåforskjeller og mindre terrengvariasjoner. Flata nord for Flerbrukshuset har høy vannstand og kan derfor ikke brukes som byggegrunn, men kanskje kan tilgangen til vann brukes som en opplevelse og kvalitet i uterommet ?

Det bør vurderes å sette av arealer til å fortette med nye bygninger i sentrum.

Mange tilreisende kommer til Burfjord, både fra nærområdene og langveisfra. Det ligger en stort potensial i å tilby attraktive møteplasser, og fortette med opplevelser og aktiviteter i sentrum. Dette vil bidra til å utvikle næringslivet på stedet, og styrke den sosial bærekraften.

Nord-Troms Museum har sin utstilling på Flerbrukshuset, og de kan utvikle sin virksomhet til å omfatte utendørs aktiviteter og utstillinger.

Lag og foreninger har bruk for en infrastruktur i forbindelse med sine arrangementer, som spenner fra revy, markeder, festivaler og turneringer.

# MANGLER/ TRUSLER/ MULIGHETER

## Mangler i området:

- Ingen aktivitetsområde/park for alle og enhver
  - Utescene
  - Kulturpub
- Stygt industri område

## Trusler i området:

- Økonomi,
- Mangel på engasjement,
- Økonomi til drift og vedlikehold

## Muligheter i området:

- Parkområde som alle kan bruk (monumenter/statuer over kjente kvænanngsværing)
- Lekeområde (fotball/minigolf/grill, underhold/scene, museum akt.)
- Kulturpub der vi får fram historiene fra området

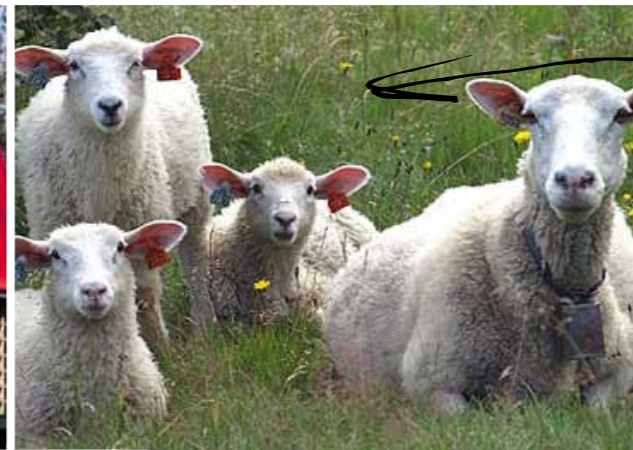
# GRUPPE 1 OG 3: DRØMMESITUASJON

## GRUPPE 1



### MONUMENTER

Monumenter / statuer av kjente kvænnangsværingar (Jafet Lindberg, Balto, Gunnar Kaasen, Kongo Hansen etc.)



### PARK

Mulighet for alle alder og interesser

Barn - lekemuligheter / aktiviteter

Burfjordinger i parken (sauer og burfjordinger er allrighte skapninger)



### BEFOLKNINGSØKNING



### KULTURPUB

Kulturepub som viser vår historie om fiske, fangst, gruve-drift, landbruk and skogdrift

## GRUPPE 3

### SAMLINGSPLASS

Med en liten fontene, leke plass med apparater sjakk beplanting etc.



### GARTNER

### UTESCENE



# GRUPPE 2: DRØMMESITUASJON



BLIKKFANG ESTETISK



## BYGNINGER

Fokus på bygningsmessige strukturer, bruke farger med tanke på en helhetlig uttrykk



AKTIVITET



## GRØNTOMRÅDE

Grøntområde i sentrum

## AKTIVITETSOMRÅDE I SENTRUM

Arrangementer, organisering, dugnadsånd



## DYR

Ha dyr med i våres liv



## Kultur

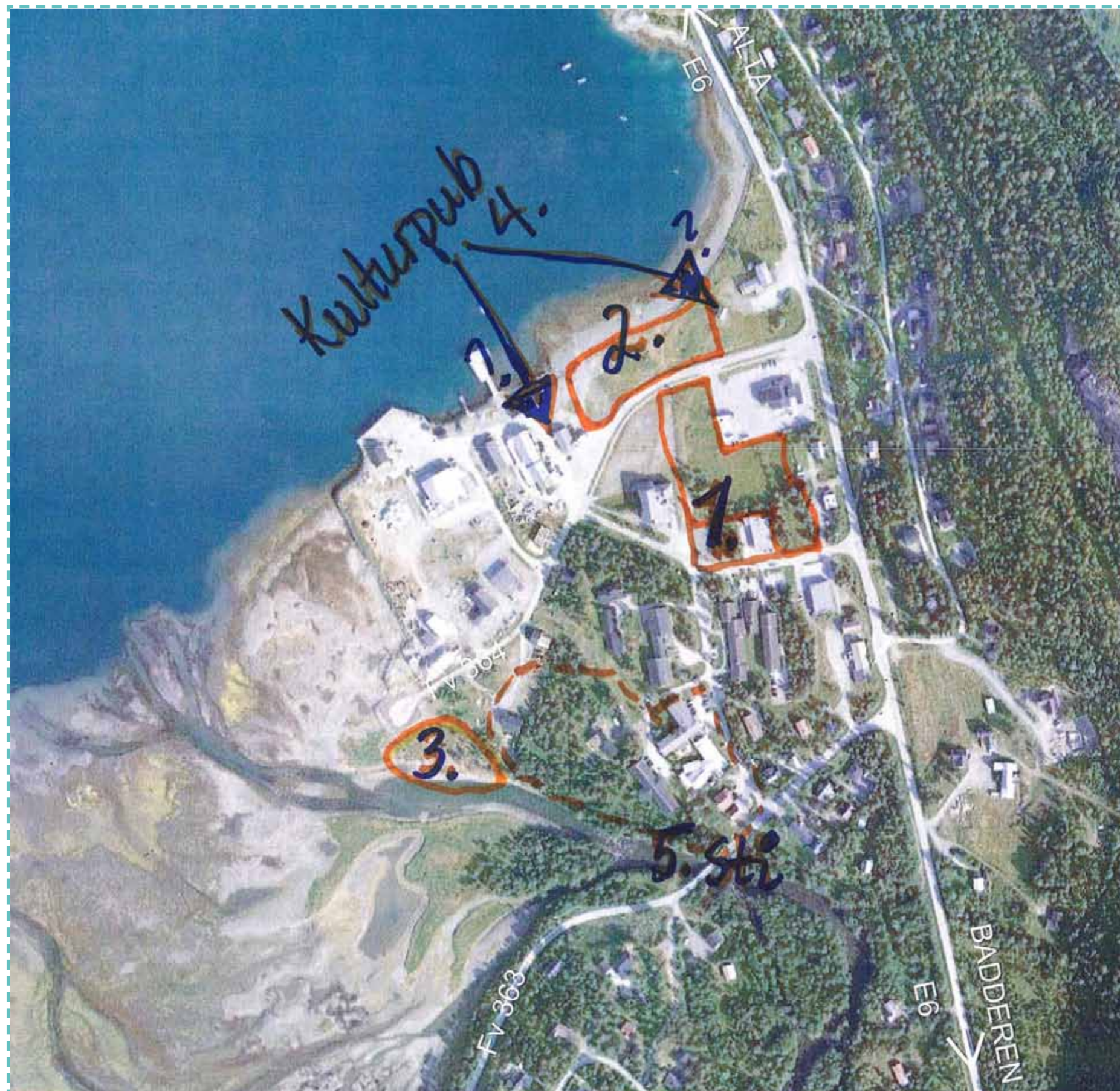
Trestammers møte, generasjonsblanding, lokale ressurser



## SYNLIGHET

fortelling; synlighet (her bor det folk !)

# KONKLUSJON - ØNSKEDE TILTAK



## INFORMASJONSPROSJEKT

- a. Info-skilt på Baddereidet
- b. 70gN parkeringsplass
- c. Turistparkering
- d. Velkommen/takk for besøket
- e. Informasjonsskilt på Statoil

## ØVRIGE TILTAK:

### 1. Eksisterende parkområde:

- lekeapparater/minigolf/sjakk
- scene+plass til publikum/parkering
- plasser til statuer/monument

### 2. Ideskisse for bruk av strandkanten

- i området mellom gammelt gjestgiveri og kai

### 3. Elvemunningen/helikopterplassen

- rekreasjon, bål og trim

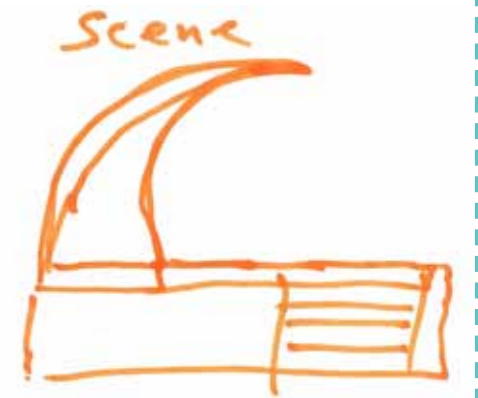
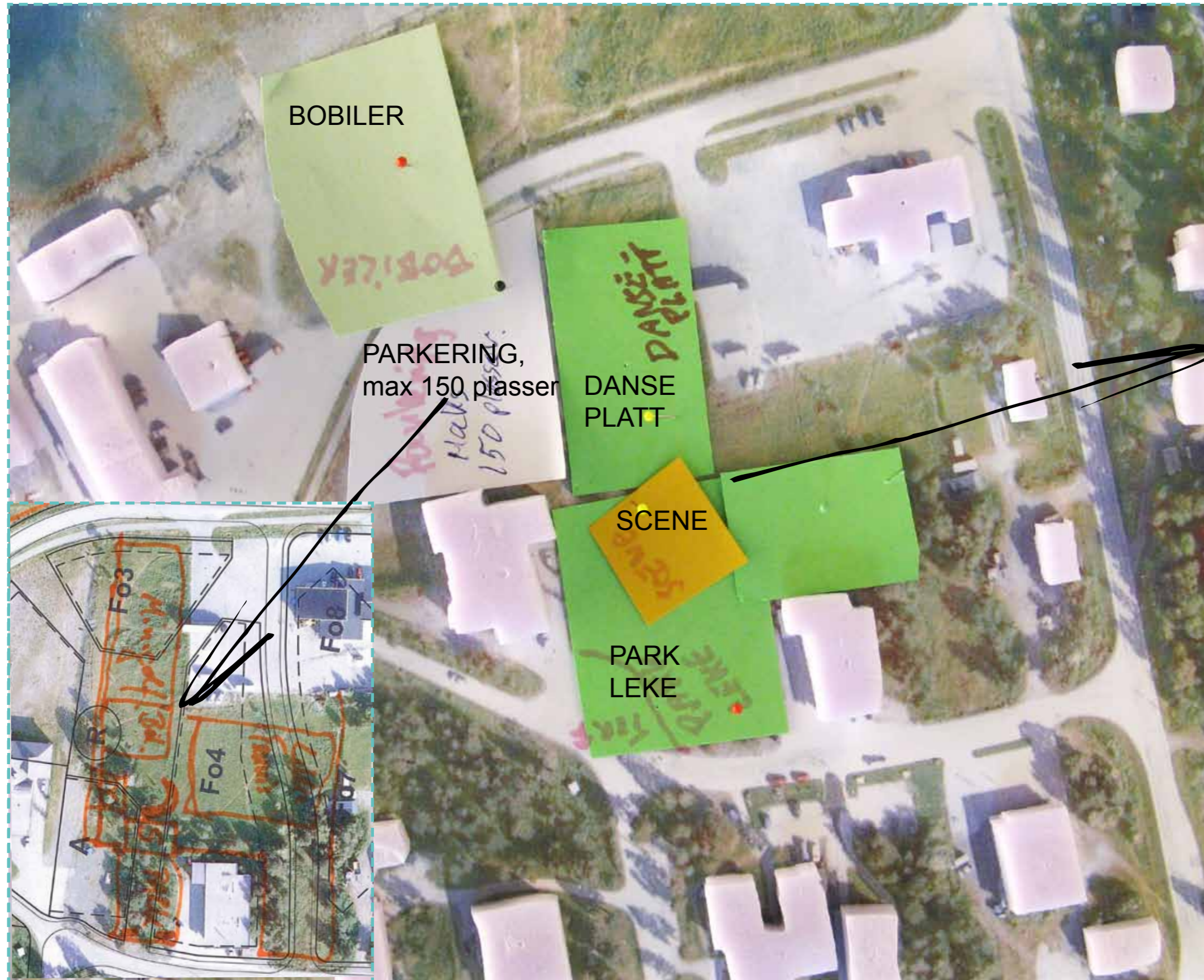
### 4. Kulturpub i nærområdet

- enten gamle `Krambua` eller det gamle gjestgiveriet

### 5. Sti ved elva

- sitteområder
- vandresti
- kulturminner (plog, juksa)
- terapihager
- fiskeplasser
- ses i sammenheng med VA-graving

# KONKLUSJON - TORGET



Utescene med tak



Utescene med lavvukonstruksjon



Utescene med lavvukonstruksjon

# ANALYSE

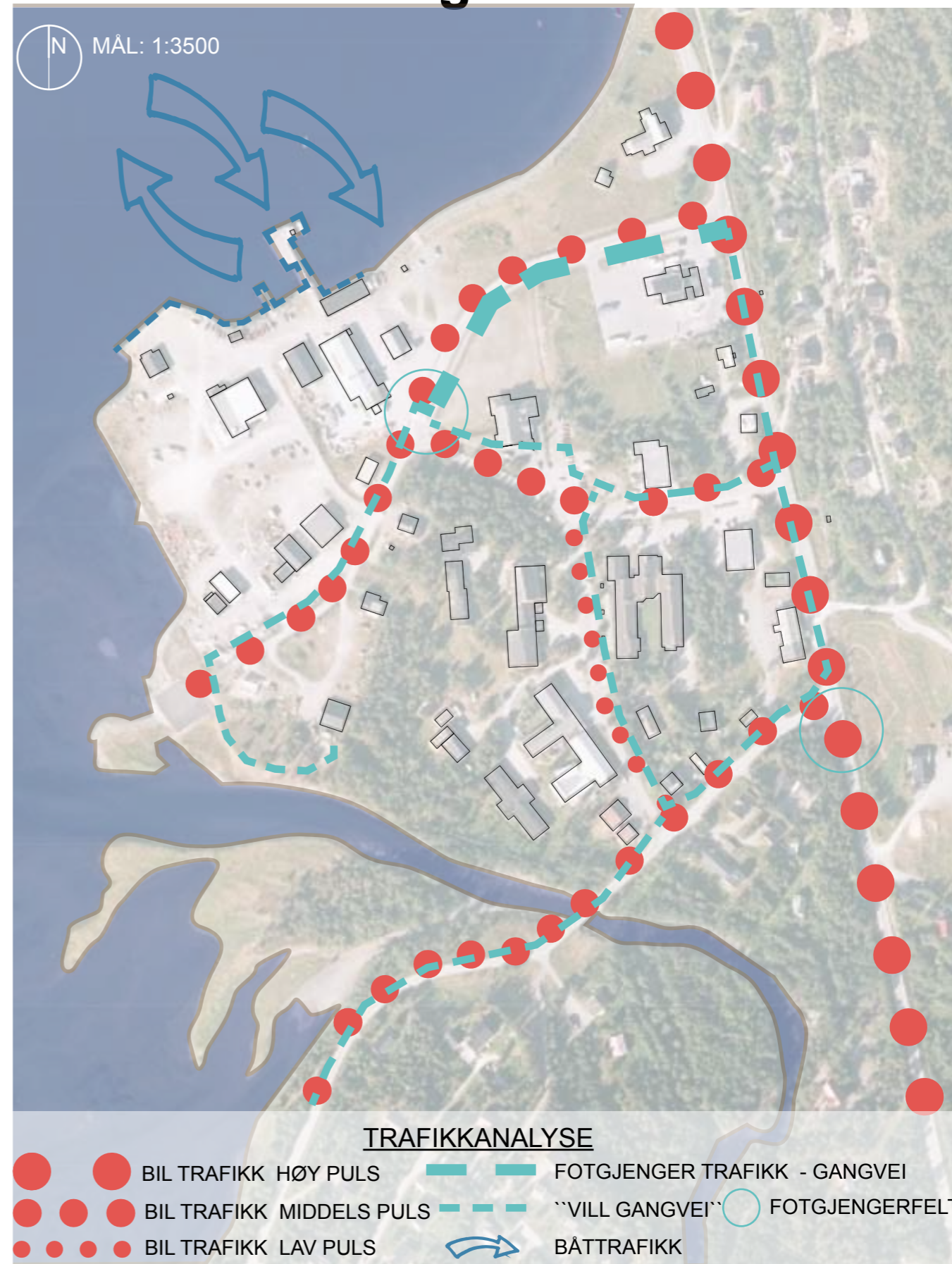
## LANDSKAPSANALYSE





# ANALYSE

## FUNKSJONER BYGNINGER og TRAFIKKANALYSE



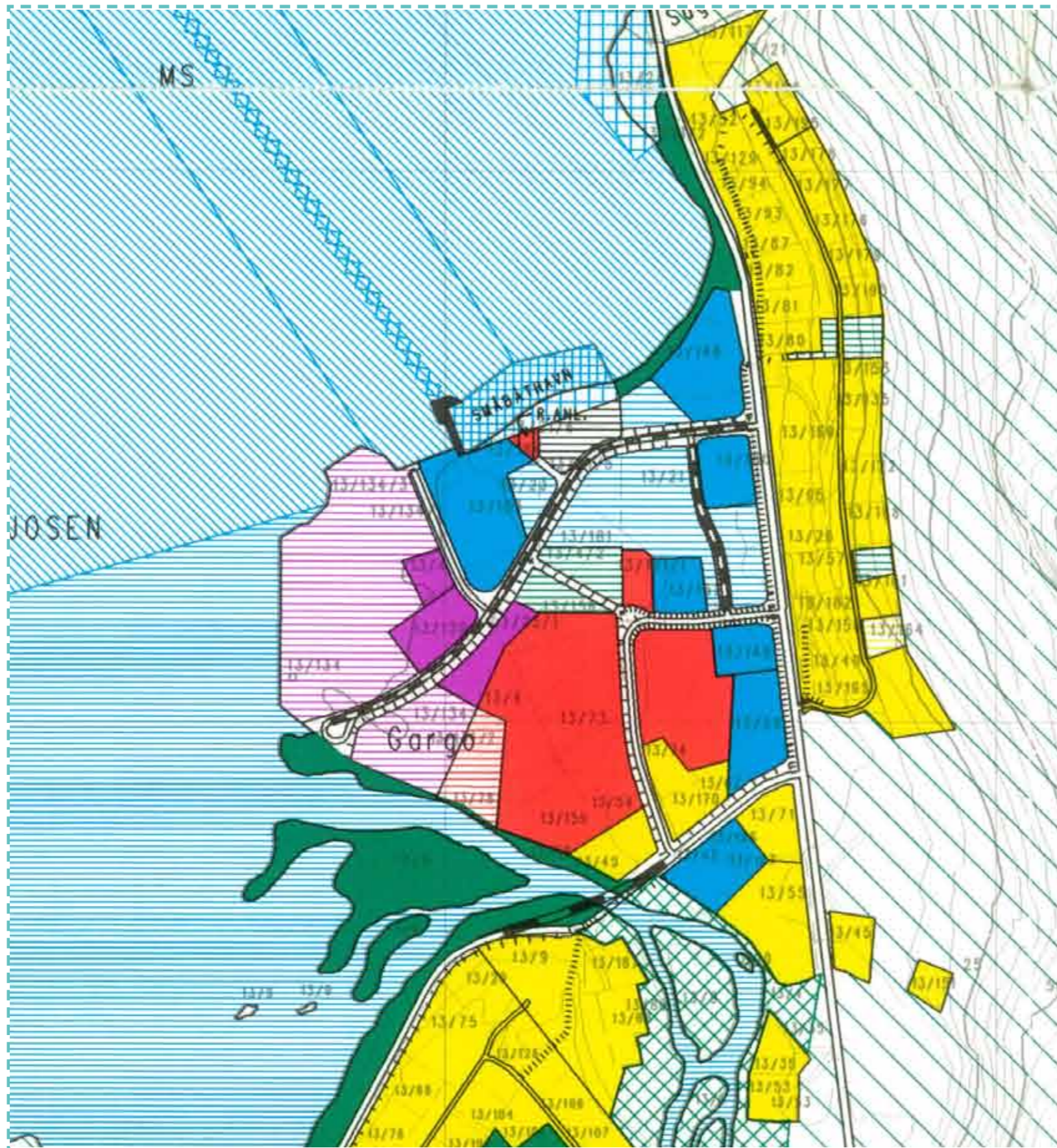
# ANALYSE SYNTESE



- SYNTESE**
- BYGG
  - SERVICE
  - OFFENTLIG
  - INDUSTRI
  
  - BIL TRAFIKK HØY PULS
  - BIL TRAFIKK MIDDELS PULS
  - BIL TRAFIKK LAV PULS
  - FOTGJENGER TRAFIKK - GANGVEI
  - "VILL GANGVEI"
  - BÅTTRAFIKK
  - FOTGJENGERFELT
  - ÅPEN SIKTLINJE
  - ÅPEN SIKTLINJE (SMAL)
  - ELVEBREDD
  - BEGRENSET UTSIKT
  - NIVÅFORSKJELL
  - GRØFT
  - VEGETASJON
  - EXISTERENDE TRÆR

# ANALYSE

## REGULERINGSPLAN



### DELPLANER - Tegnforklaring:

EKS. PLANL.	BETTELSE
[Symbol]	RETTSLIG BINDENDE AREALBRUK MED HJEMMEL I PLAN- OG BYGNINGSLOVENS PGT. 20-4.
[Symbol]	Pgt. 20-4, pkt. 1:
[Symbol]	BOLIGER (JFR. BEST. NR. 1)
[Symbol]	FRIDOMRÅDER (JFR. BEST. NR. 1)
[Symbol]	FORBUD MOT BYGGEVIRKSOMHET LANGS VASSDRAG
[Symbol]	SENTERFUNKSJONER (JFR. BEST. NR. 1)
[Symbol]	INDUSTRI (JFR. BEST. NR. 1)
[Symbol]	OFFENTL./ALMENE FORMÅL (JFR. BEST. NR. 1)
[Symbol]	SPECIALOMRÅDE/OFF. (FORMÅL PÅFØRT) (JFR. BEST. NR. 1)
[Symbol]	SPECIALOMRÅDE/FRIL. (FORMÅL PÅFØRT) (JFR. BEST. NR. 1)
[Symbol]	Pgt. 20-4, pkt. 2: (JFR. BEST.)
[Symbol]	LNF-OMRÅDE A (BOLIG: JA) (JFR. BEST. NR. 2) *
[Symbol]	LNF-OMRÅDE B (BOLIG: KANSKJE) (JFR. BEST. NR. 3) *
[Symbol]	LNF-OMRÅDE C (BOLIG: NEI) (JFR. BEST. NR. 4) *
[Symbol]	Pgt. 20-4, pkt. 3:
[Symbol]	OMRÅDER FOR RÅSTOFFUTV.
[Symbol]	Pgt. 20-4, pkt. 5:
[Symbol]	NATUR- OG FRILUFTSOMRÅDER I VASSDRAG
[Symbol]	OMRÅDER FOR FLERBRUK I SJØ **)
[Symbol]	NATUR- OG FRILUFTSOMRÅDER I SJØ
[Symbol]	OMRÅDER FOR FLERBRUK, AKVAKULTUR IKKE TILTATT ***)
[Symbol]	FISKEOPPRETT
[Symbol]	SMÅBÅTHAVN/NAUSTOMRÅDE
[Symbol]	Pgt. 20-4, pkt. 6:
[Symbol]	OMRÅDER FOR KOMMUNIKASJONSFORMÅL
[Symbol]	VEGER
[Symbol]	SKIPSLED
[Symbol]	HØVEDVEG (EB)
[Symbol]	HØVEDVEG (FV)
[Symbol]	SAMLEVEER (KOMMUNALE)
[Symbol]	GANG- OG SYKKELVEGER
[Symbol]	ANDRE SYMBOLER
[Symbol]	PLANRENSE
[Symbol]	GRENSER MELLOM ULIK AREALBRUK
[Symbol]	LYSLØYPER

\*) BOLIGBYGGING I LNF-OMRÅDER:  
 BOLIG: JA: LNF-områder hvor særdeilig bolig- og arvervsbyggings- og fritidsbyggings kan tillates. Jfr. kpl.best. nr. 2.  
 BOLIG: KANSKJE: LNF-områder hvor særdeilig bolig- og arvervsbyggings- og fritidsbyggings kan tillates eller merover vurdering. Jfr. kpl.best. nr. 3.  
 BOLIG: NEI: LNF-områder med egenverdi. Jfr. kpl. best. nr. 4.

\*\*) FLERBRUK: Dette gjelder ferdsel, fiske, natur- og friluftsområder.  
 \*\*\*) Forbud mot akvakultur gjelder unntatt laksefisk.

# INSPIRASJON

## LEKEELEMENTER



MINIGOLF



BÅT PÅ LEKEPLASEN



BRO



LEKEPLASS



GULLGRAVERLEK



PETANQUE



KLATRENETT PÅ  
LEKEPLASEN

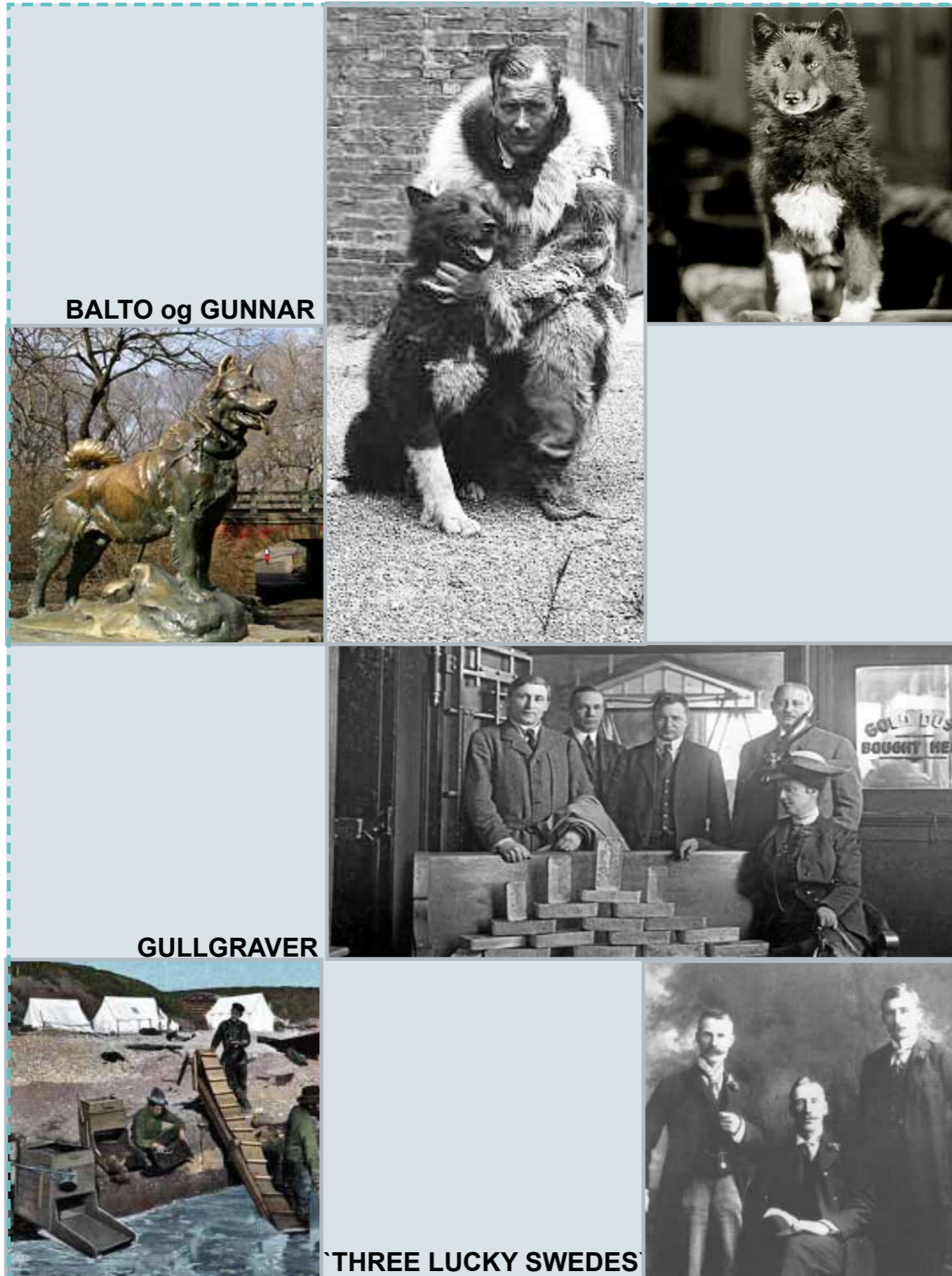
LABYRINT



# INSPIRASJON

## UTEMØBLER

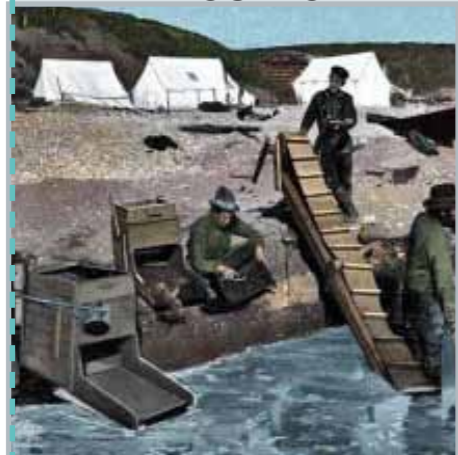
### HISTORIE/SKULPTUR ELEMENTER



BALTO og GUNNAR



GULLGRAVER



THREE LUCKY SWEDES



SIRKELBENK



INFORMASJON BENK /  
INFORMASJONSTAVLE



# SKISSERING

## IDÉUTVIKLING



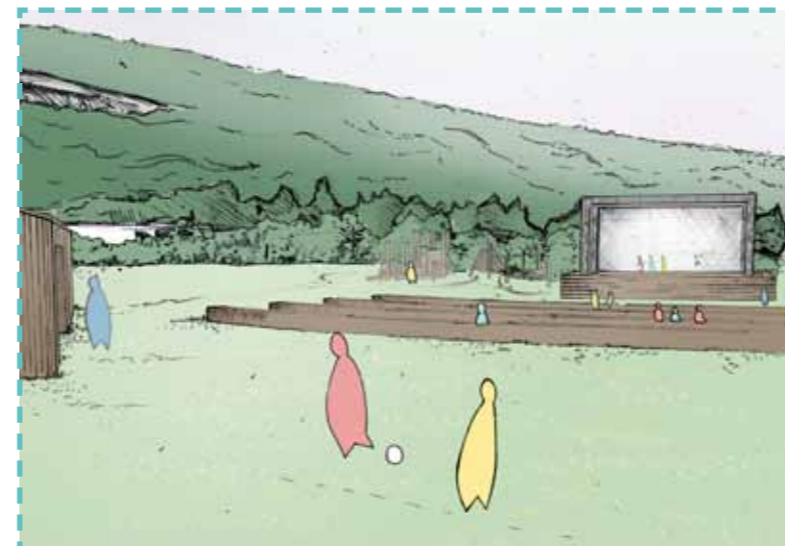
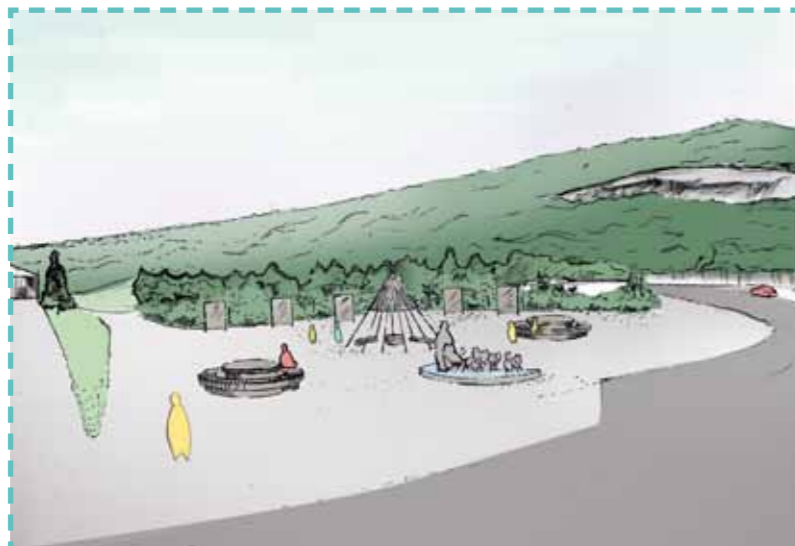
# SKISSERING



## LANDSKAPSPLAN - FØRSTE ALTERNATIVER

ALTERNATIV 1

ALTERNATIV 2



TORGET - ALT.1

TORGET - ALT.2

# SKISSERING

## TILTAK OG PRIORITERING

### Gr. 1

- Gjerde
- Krattnyddig
- Torget (alt. 2)
- Resten park (alt. 1)  
(lekeareal m.m)

Turistinformasjon

- informasjon om attraksjoner i kommunen

### Gr. 2

- Park bak matkroken
- Gangsti Birkhod elva
- Forstørret gapahup (natur)

### Gr. 3

"Et steg om gangen"

- Torgplassen
  - historietavler på hver side av scenen
  - benker flyttbare og flerbruksmuligheter
  - hundespenn brukes av dem
  - tilgjengelighet
- Flerbruk av parkeringsplass bak turbrukshuset
- Gullgravstien

Kritiske pkt.

- bobil parkering
- trailer parkering
- NB! Gjør ferdig ting !! man begynner med !!
- Søppe/kontainer flerbukshus



# SKISSERING

## FUNKSJONSPLAN



# SKISSERING



## LANDSKAPSPLAN - REVISJON

N MÅL: 1:1000



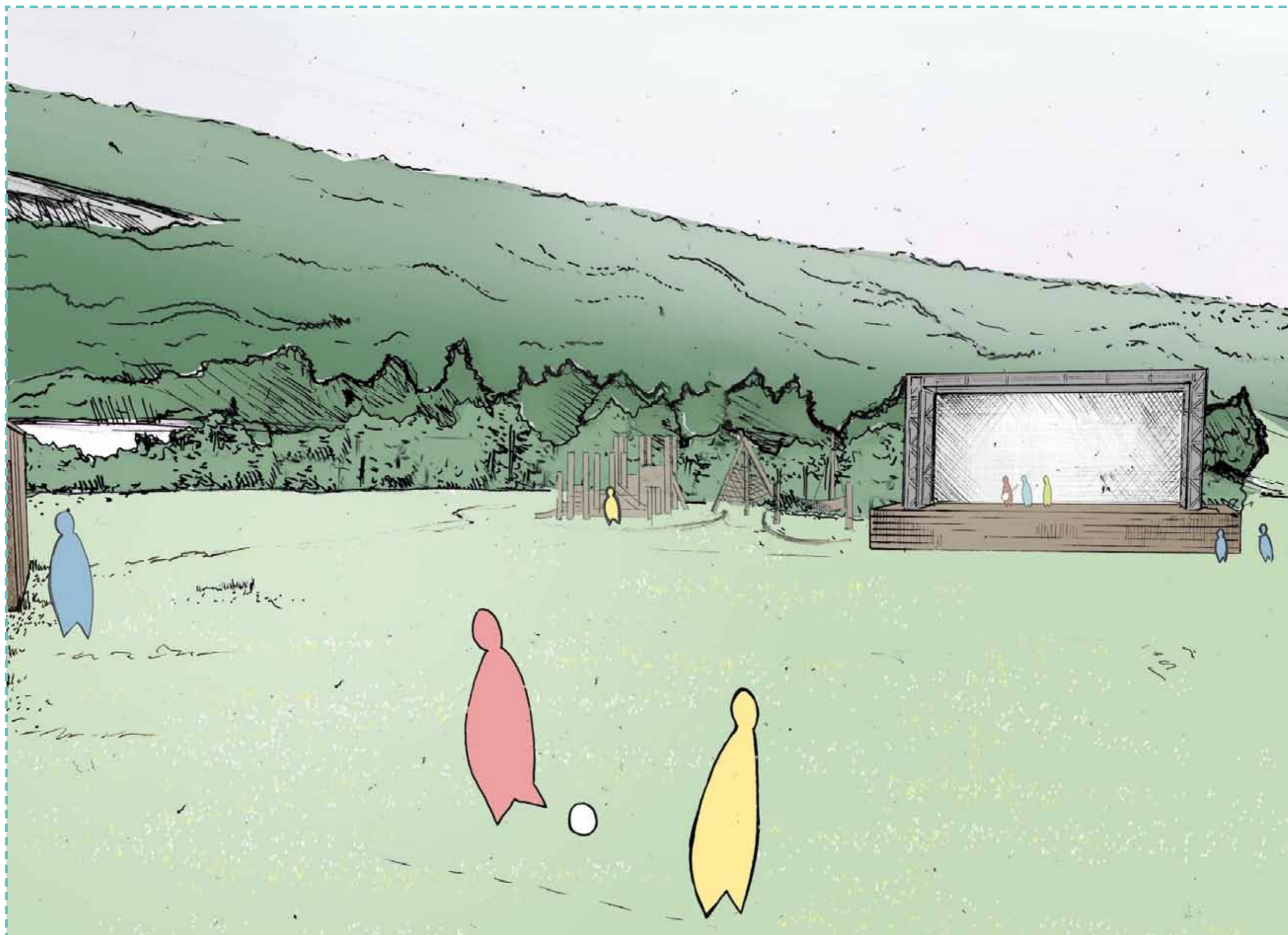
# SKISSERING

## TORGET



# SKISSERING

## FRIOMRÅDE MED LEK OG AKTIVITET



# SKISSERING

## LINDEBERGS GULLGRAVERSTI

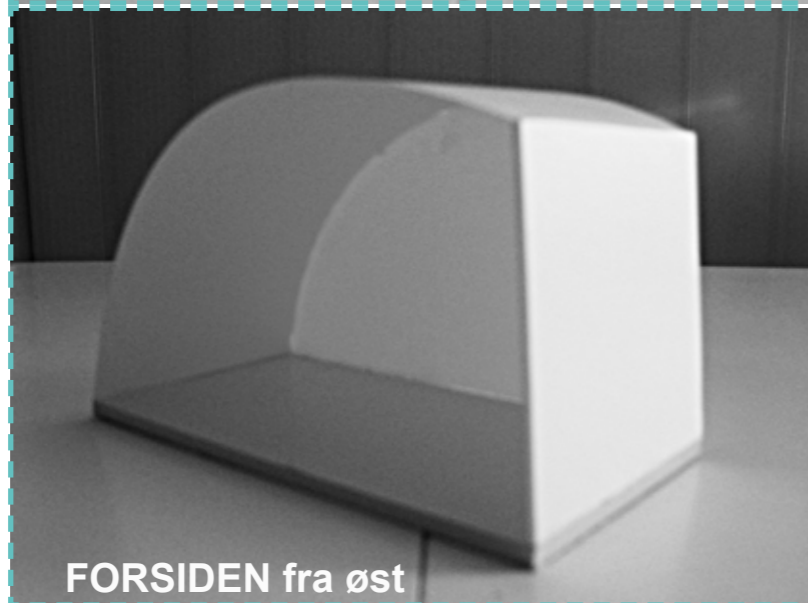


# SKISSERING

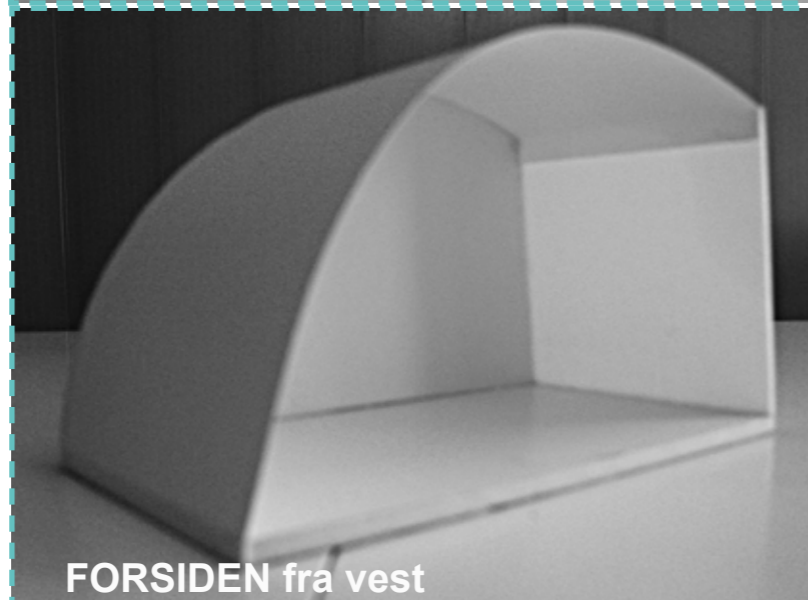
## UTFORMING AV SCENE



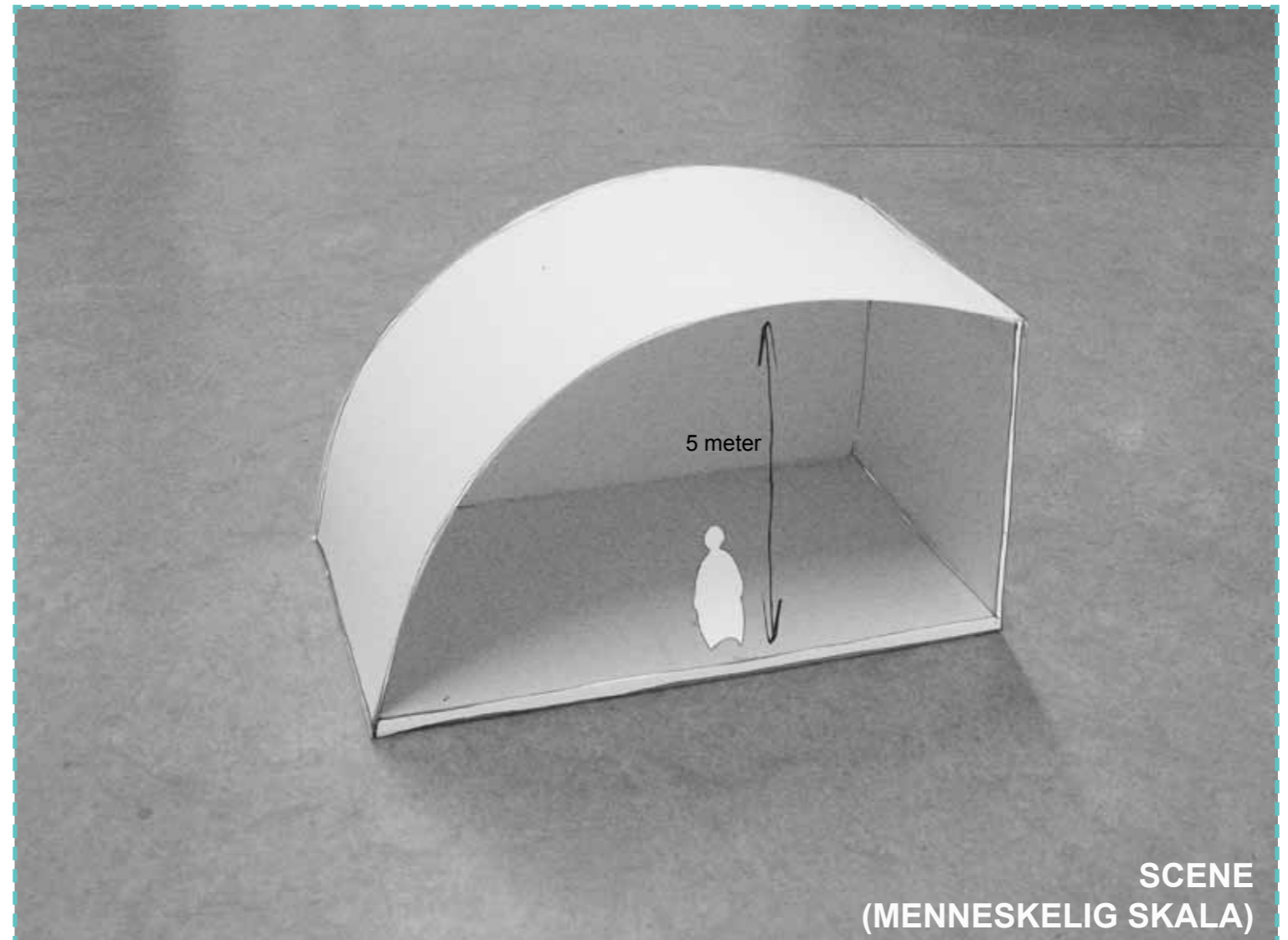
FORSIDEN



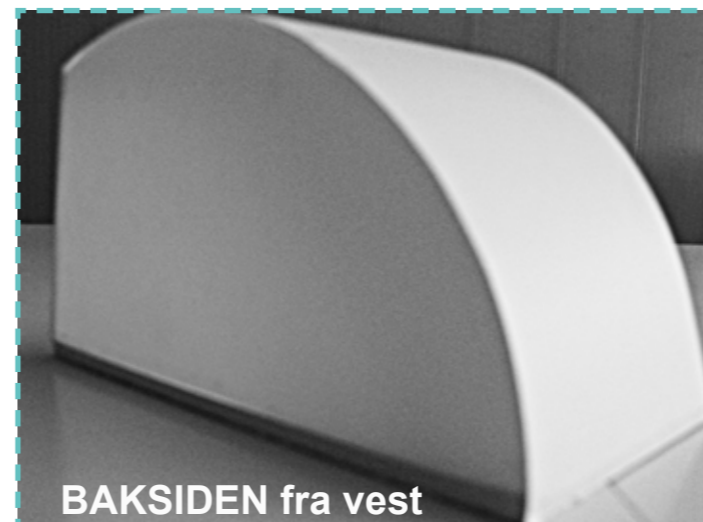
FORSIDEN fra øst



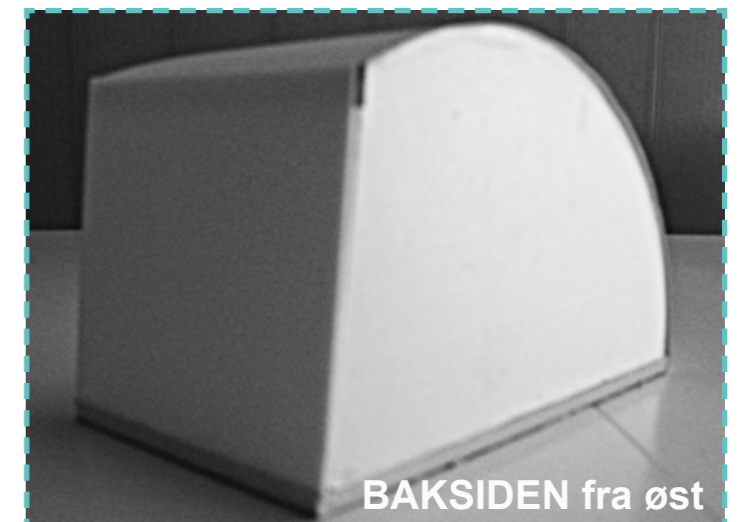
FORSIDEN fra vest



SCENE  
(MENNESKELIG SKALA)



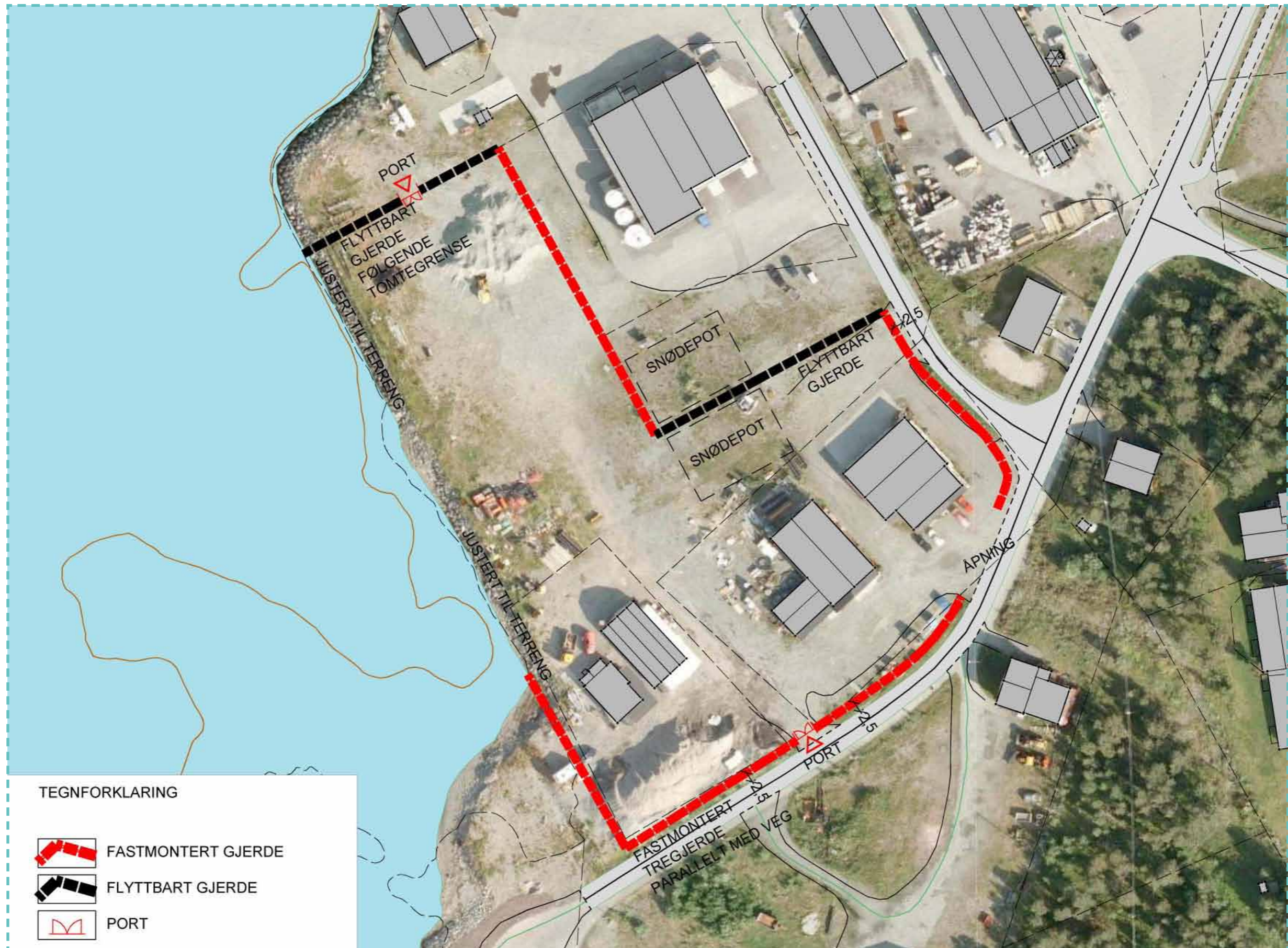
BAKSIDEN fra vest



BAKSIDEN fra øst

# SKISSERING

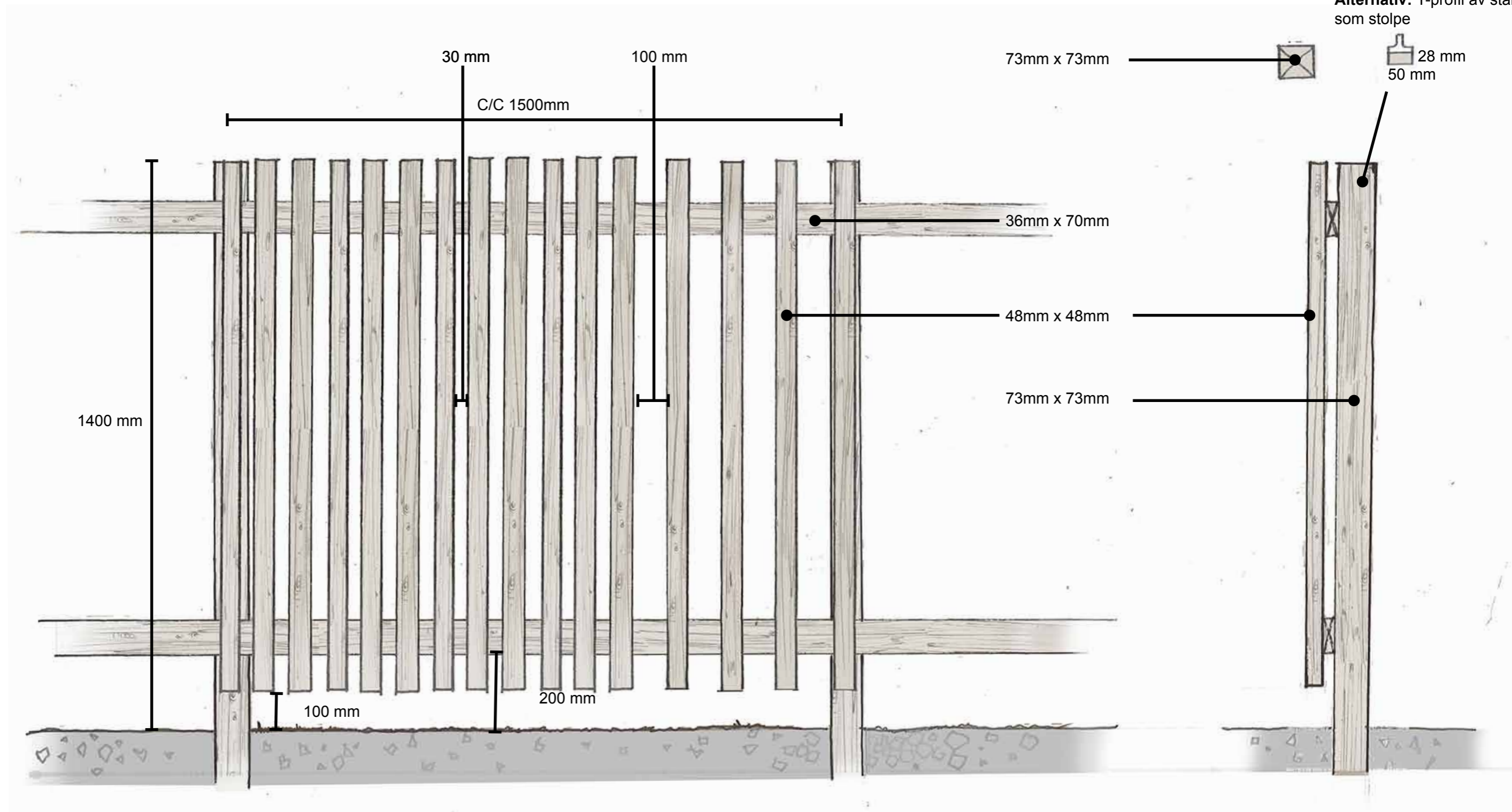
## GJERDEPLAN, MÅL 1:1000



# SKISSERING

## GJERDE

Alternativ: T-profil av stål som stolpe

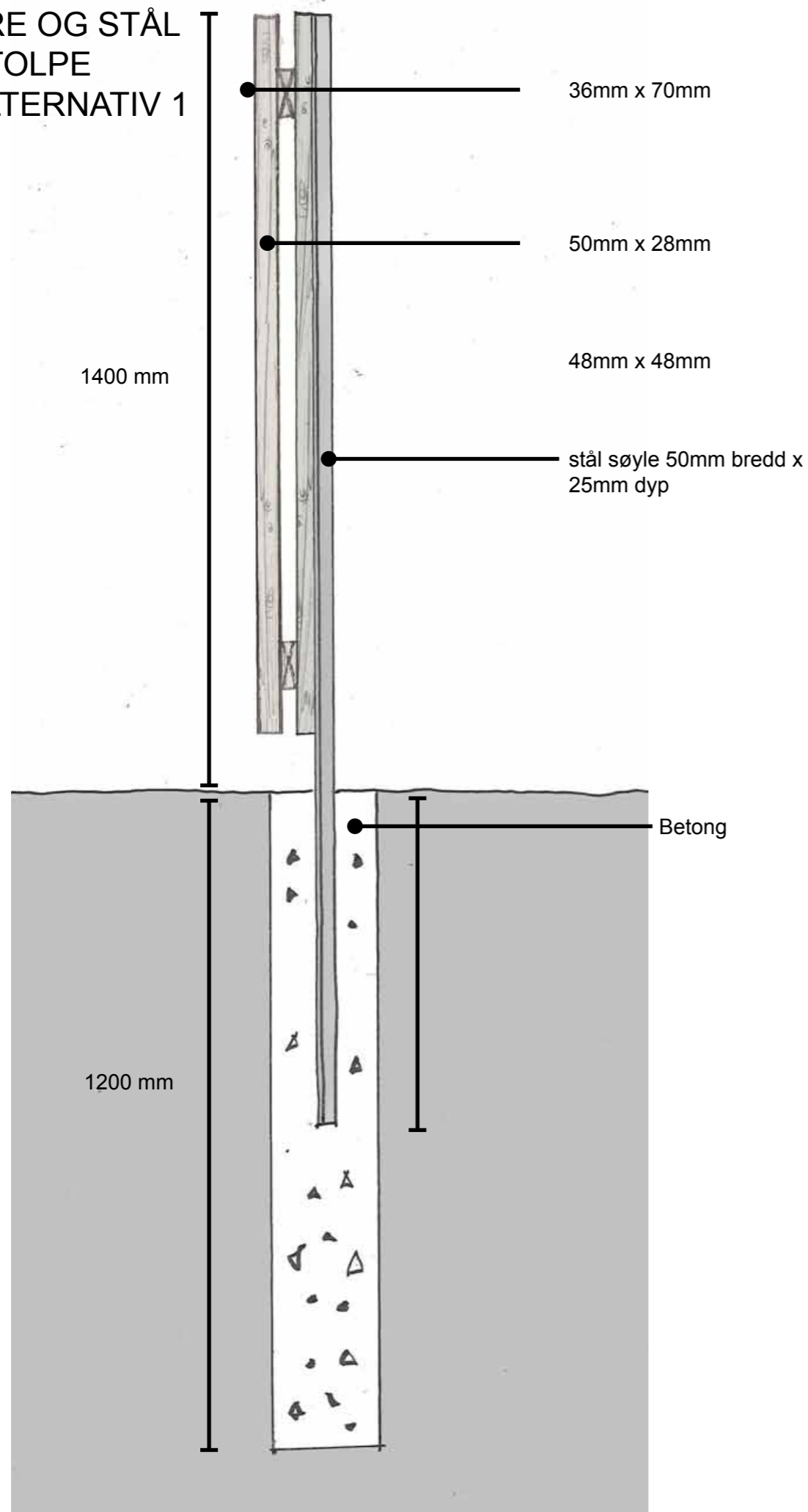




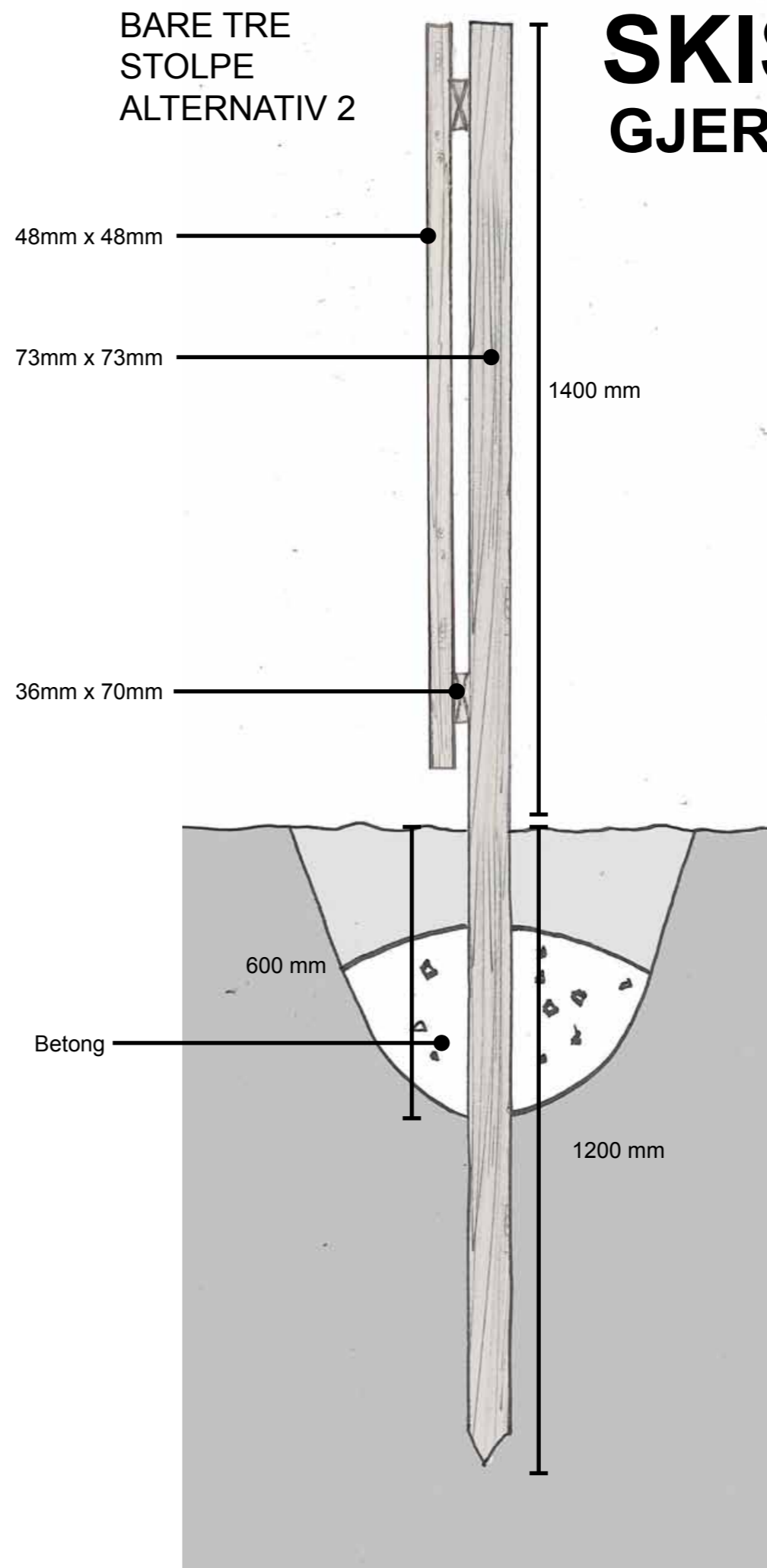
# SKISSERING GJERDE - OPPRISS



TRE OG STÅL  
STOLPE  
ALTERNATIV 1



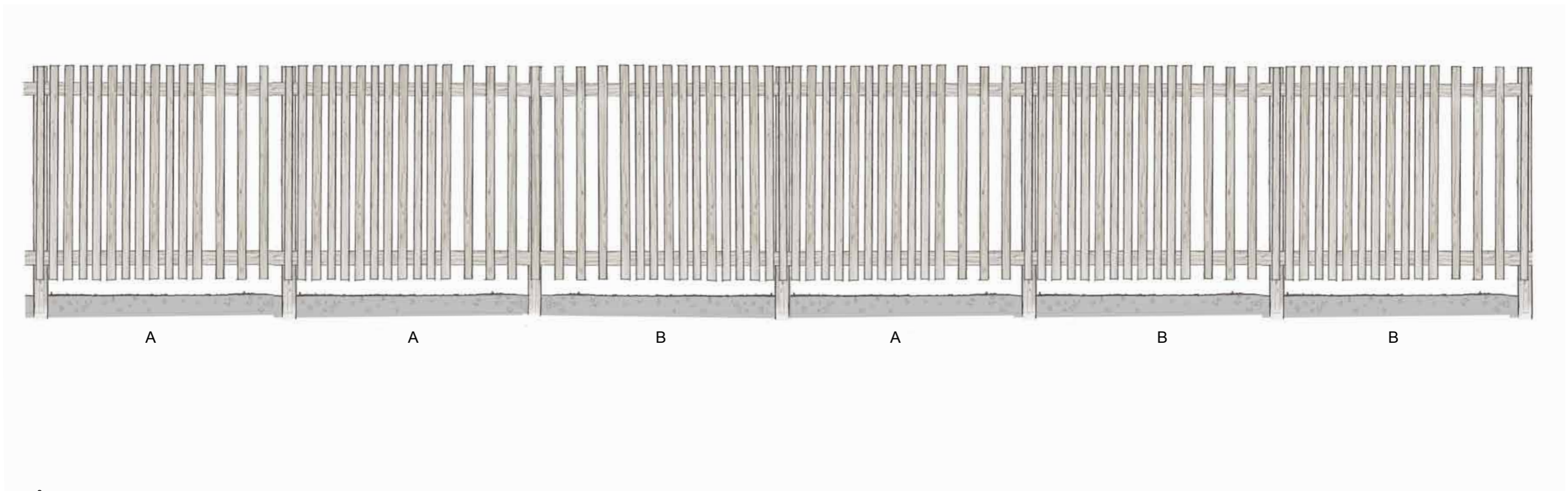
BARE TRE  
STOLPE  
ALTERNATIV 2



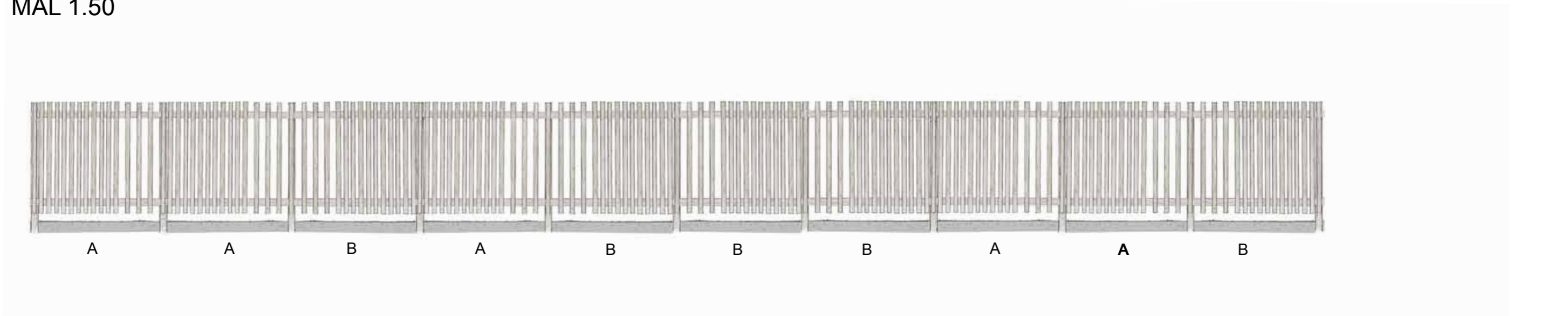
# SKISSERING

## GJERDE - OPPRISS

MÅL 1.25



MÅL 1.50



illustrasjonen viser en mangfold av måter rapportene kan brukes på.

A = ALTERNATIV 1

B = ALTERNATIV 1 speilvendt



Kvæningen kommune  
Postboks 114

9161 BURFJORD

	KVÆNINGEN KOMMUNE POSTMOTTAK
13 MAR 2014	
Til behandling:	
Saksbehandler:	<i>Andreas</i>
Til orientering:	
Gradering:	

Vår ref.:  
13/6843-5  
Løpenr.:  
6401/14

Saksbehandler:  
Kristine Østrem Nordal  
Tlf. dir.innvalg:  
77 78 81 55

Arkiv:  
243 SAKSARKIV  
Deres ref.:

Dato:  
19.02.2014

### SVARBREV VDR. TFK2013-153 - STEDSUTVIKLING BURFJORD SENTRUM - ENDRING AV BUDSJETT OG FINANSIERING V/ KVÆNINGEN KOMMUNE

Det vises til brev fra Kvæningen kommune av 14.02.14 med nytt kostnads- og ny finansieringsplan for tilsagn TFK2013-153. Kvæningen kommune søker samtidig om å få utsatt frist for sluttrapportering til 31.12.14.

Nytt kostnadsoverslag og ny finansieringsplan er godkjent og endringene er registrert hos fylkeskommunen:

#### Kostnadsoverslag

Tittel	2014	SUM
Avgrensning industriområde	125 000	125 000
Belysning uteområde	225 000	225 000
Opparbeidelse grøntområder	125 000	125 000
Opparbeidelse/tilrettelegging torgplass	150 000	150 000
Parkering	70 000	70 000
Prosjektledelse	50 000	50 000
skilting	125 000	125 000

Sum 870 000

#### Finansieringsplan

Tittel	2013	SUM
Kommunal næringsrettet fysisk infrastruktur	400 000	400 000
Kvæningen kommune	250 000	250 000
Næringsdrivende i Burfjord	30 000	30 000
Statens vegvesen	190 000	190 000

Sum 870 000

Fylkeskommunal støtteandel 47,1 %

#### Besøksadresse

Strandveien 13

#### Postadresse

Postboks 6600, 9296 TROMSØ

#### Telefon

77 78 80 00

#### Epost mottak

postmottak@tromsfylke.no

#### Telefaks

77 78 80 01

#### Bankgiro

4700 04 00064

#### Internettadresse

www.tromsfylke.no

#### Org.nr.

NO 864 870 732

**Gyldig til dato endres til 31.12.14 men Kvæningen kommune oppfordres til å sluttrapportere på tilsagnet så raskt som mulig.**

For øvrige vilkår ved tilsagnet vises til tilsagnsbrev av 17.09.13. Ved spørsmål kan Kristine Østrem Nordal, tlf: 77 78 81 55, kontaktes.

Med vennlig hilsen

Anne Hjortdahl  
ass. næringssjef

Kristine Østrem Nordal  
rådgiver

*Dette dokumentet er godkjent elektronisk og krever ikke signatur.*